

Fiche technique du produit

Spécifications

Image LVS04158

Linergy BW - 20 VIS M6x12 + rondelles pour JdB (Powerclip)

LVS04158

Statut commercial: Commercialisé

Principales

Gamme	Linergy
Gamme de produit	Linergy
Type de produit ou équipement	Matériel de montage
Nom du produit	Linergy BW
Catégorie d'accessoire / de pièce détachée	Accessoire d'installation
Compatibilité de gamme	Linergy Linergy BW jeu de barres PrismaSeT PrismaSeT P cellule PrismaSeT PrismaSeT G enveloppe
Raccordement appareil-armoire	Jeu de barres

Complémentaires

Description d'installation	Armoire au sol - largeur 600 mm Coffret mural - largeur 600 mm Cellule Armoire au sol - largeur 850 mm Coffret Pack
Filetage ISO	M6
Quantité par lot	Lot de 20
Longueur	12 mm
Couleur	Naturel
Poids du produit	0,24 kg

Emballage

Type d'emballage 1	PCE
Nombre d'unité par paquet	1
Hauteur de l'emballage 1	2,500 cm
Largeur de l'emballage 1	3,000 cm
Longueur de l'emballage 1	8,000 cm
Poids de l'emballage (Kg)	120,000 g
Type d'emballage 2	S02
Nb produits dans l'emballage 2	50
Hauteur de l'emballage 2	15,000 cm
Largeur de l'emballage 2	30,000 cm
Longueur de l'emballage 2	40,000 cm
Poids de l'emballage 2	6,300 kg

Garantie contractuelle



Environmental Data

Schneider Electric vise à atteindre le statut de Net Zero d'ici 2050 grâce à des partenariats avec la chaîne logistique, des matériaux à faible impact et une circularité via notre campagne en cours "Use Better, Use Longer, Use Again" pour prolonger la durée de vie des produits et leur recyclabilité.

[Environmental Data expliquées >](#)



Empreinte environnementale

Profil environnemental

[Profil environnemental du Produit](#)

Use Better



Matières et Substances

Emballage avec carton recyclé

Oui

Emballage sans plastique

Oui

Directive UE RoHS

[Conforme](#)

Règlementation REACH

[Référence ne contenant pas de SVHC au-delà du seuil](#)

Statut sur la présence d'halogène

Produit avec composants plastiques sans halogènes

sans PVC

Oui

Sans silicone

Oui

Use Longer



Prolongation de vie

Réparation

Non

Use Again



Réemballer et réuser

Profil de circularité

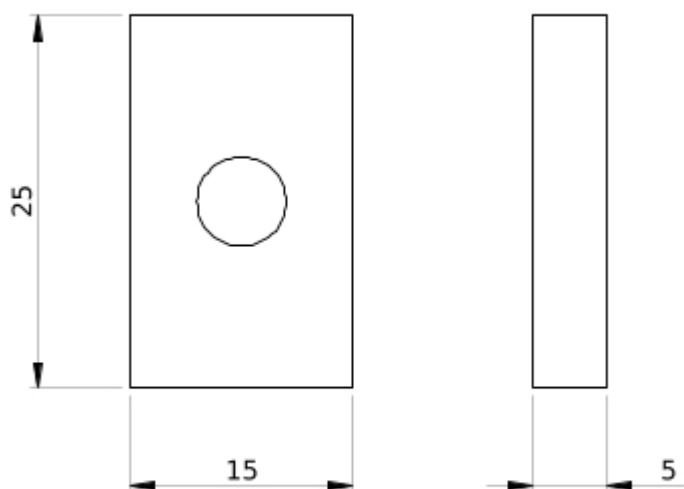
Pas d'opérations particulières de recyclage requises

Reprise

Oui

Technical Illustration

Dimensions



- All dimensions are approximate and are in mm
- Also see technical documentation.