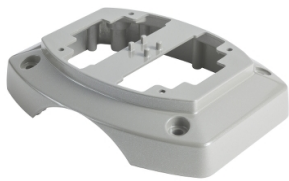


Fiche technique du produit

Spécifications



OptiLine 45 - pied pour aliment. par passage de plancher, pour col. 90 x 116 mm

ISM20821

Statut commercial: Commercialisé

Principales

Système d'installation de câblage	Pôle Poste
Type de produit ou équipement	Pied de fixation

Complémentaires

Type de pôle	Double dace
Type de borne	Double dace
Nuance de la couleur	Gris (RAL 9007)
Quantité par lot	Lot de 1
Finition de surface	Revêtement en poudre Anodisé
Mode de fixation du pôle	Installé par compression
Mode de fixation	Par vis
Matière	Aluminium revêtement en poudre
Longueur	156 mm
Hauteur	38 mm
Largeur	125 mm
Segment de marché	Petits commerces Résidentiel

Environnement

Normes	EN 50085-1 : 2005 NF C 68-102
Température de l'air ambiant en fonctionnement	-25...60 °C
Degré de protection IP	IP30

Emballage

Type d'emballage 1	PCE
Nombre d'unité par paquet	1
Hauteur de l'emballage 1	3,8 cm
Largeur de l'emballage 1	12,1 cm
Longueur de l'emballage 1	15,6 cm
Poids de l'emballage (Kg)	261,0 g
Type d'emballage 2	S03

Clause de non-responsabilité: Cette documentation ne vise pas à remplacer et ne doit pas être utilisée pour déterminer l'adéquation ou la fiabilité de ces produits pour des applications spécifiques d'utilisateurs. Cette documentation ne vise pas à remplacer et ne doit pas être utilisée pour déterminer l'adéquation ou la fiabilité de ces produits pour des applications spécifiques d'utilisateurs.

Nb produits dans l'emballage 2	30
Hauteur de l'emballage 2	30,0 cm
Largeur de l'emballage 2	30,0 cm
Longueur de l'emballage 2	40,0 cm
Poids de l'emballage 2	8,317 kg


Garantie contractuelle

Garantie (en mois)	18
--------------------	----


Schneider Electric vise à atteindre le statut de Net Zero d'ici 2050 grâce à des partenariats avec la chaîne logistique, des matériaux à faible impact et une circularité via notre campagne en cours "Use Better, Use Longer, Use Again" pour prolonger la durée de vie des produits et leur recyclabilité.

[Environmental Data expliquées >](#)

Use Better

 Matières et Substances	
Emballage avec carton recyclé	Non
Emballage sans plastique	Non
Numéro SCIP	90215406-b6bf-44f8-b463-8540d32a6f6b
Directive UE RoHS	Conforme
Règlementation REACH	Référence contenant des SVHC au-delà du seuil

Use Again

 Réemballer et réutiliser	
Profil de circularité	Pas d'opérations particulières de recyclage requises
Reprise	Non