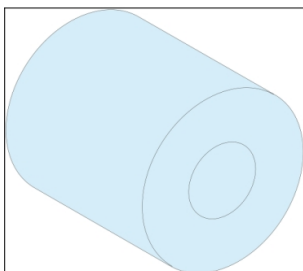


Fiche technique du produit

Spécifications



Linergy TB - Entretoise isolante - conversion collecteur terre/neutre

LVS04210

Statut commercial: Commercialisé

Principales

Gamme	Linergy
Gamme de produit	Linergy
Type de produit ou équipement	Kit pour barre de neutre
Nom du produit	Linergy TB
Catégorie d'accessoire / de pièce détachée	Accessoire d'installation
Compatibilité de gamme	Linergy Linergy TB barre de mise à la terre PrismaSeT PrismaSeT G enveloppe PrismaSeT PrismaSeT P cellule
Équipement fournis	1 vis 1 entretoise isolante

Complémentaires

Description d'installation	Armoire au sol - largeur 600 mm Coffret mural - largeur 600 mm Gaine d'armoire - largeur 300 mm Gaine de coffret - largeur 300 mm Cellule Gaine cellule
Quantité par lot	Lot de 1
Couleur	Naturel
Poids du produit	0,02 kg

Emballage

Type d'emballage 1	PCE
Nombre d'unité par paquet	1
Hauteur de l'emballage 1	2,000 cm
Largeur de l'emballage 1	2,500 cm
Longueur de l'emballage 1	5,000 cm
Poids de l'emballage (Kg)	14,000 g
Type d'emballage 2	S02
Nb produits dans l'emballage 2	100
Hauteur de l'emballage 2	15,000 cm
Largeur de l'emballage 2	30,000 cm
Longueur de l'emballage 2	40,000 cm
Poids de l'emballage 2	1,700 kg
Type d'emballage 3	P12

Nb produits dans l'emballage 3	800
Hauteur de l'emballage 3	29,000 cm
Largeur de l'emballage 3	80,000 cm
Longueur de l'emballage 3	120,000 cm
Poids de l'emballage 3	25,200 kg

Garantie contractuelle

Garantie (en mois)	18
--------------------	----

Schneider Electric vise à atteindre le statut de Net Zero d'ici 2050 grâce à des partenariats avec la chaîne logistique, des matériaux à faible impact et une circularité via notre campagne en cours "Use Better, Use Longer, Use Again" pour prolonger la durée de vie des produits et leur recyclabilité.

[Environmental Data expliquées >](#)

Empreinte environnementale

Profil environnemental

[Profil environnemental du Produit](#)

Use Better

Matières et Substances

Emballage avec carton recyclé

Oui

Emballage sans plastique

Oui

Directive UE RoHS

[Conforme](#)

Règlementation REACH

[Référence ne contenant pas de SVHC au-delà du seuil](#)

Statut sur la présence d'halogène

Produit avec composants plastiques sans halogènes

sans PVC

Oui

Sans silicone

Oui

Use Longer

Prolongation de vie

Réparation

Non

Use Again

Réemballer et réuser

Profil de circularité

Pas d'opérations particulières de recyclage requises

Reprise

Oui

Label DEEE



Sur le marché de l'Union Européenne, le produit doit être mis au rebut selon un protocole spécifique de collecte des déchets et ne jamais être jeté dans une poubelle d'ordures ménagères.