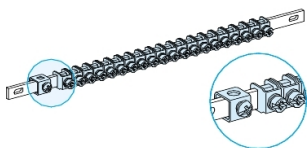


Fiche technique du produit

Spécifications

Linergy TB - Collecteur de terre pour enveloppe Prisma G et P - 24 modules



LVS04200

Statut commercial: Commercialisé

Principales

Gamme	Linergy
Gamme de produit	Linergy
Type de produit ou équipement	Barre
Nom du produit	Linergy TB
Catégorie d'accessoire / de pièce détachée	Accessoire de mise à la terre
Compatibilité de gamme	PrismaSeT PrismaSeT G enveloppe PrismaSeT PrismaSeT P cellule
Équipement fournis	40 étriers 1 borne 35 mm ²

Complémentaires

Description d'installation	Armoire au sol - largeur 600 mm Coffret mural - largeur 600 mm Cellule - largeur 650 mm Coffret Pack - largeur 550 mm
Quantité par lot	Lot de 1
Longueur	450 mm
Largeur	13 mm
Profondeur	12 mm
Poids du produit	0,36 kg
Couleur	Naturel

Emballage

Type d'emballage 1	PCE
Nombre d'unité par paquet	1
Hauteur de l'emballage 1	2,200 cm
Largeur de l'emballage 1	3,200 cm
Longueur de l'emballage 1	50,200 cm
Poids de l'emballage (Kg)	346,000 g
Type d'emballage 2	S04
Nb produits dans l'emballage 2	30
Hauteur de l'emballage 2	30,000 cm
Largeur de l'emballage 2	40,000 cm
Longueur de l'emballage 2	60,000 cm

Poids de l'emballage 2	11,202 kg
Type d'emballage 3	P12
Nb produits dans l'emballage 3	360
Hauteur de l'emballage 3	105,000 cm
Largeur de l'emballage 3	80,000 cm
Longueur de l'emballage 3	120,000 cm
Poids de l'emballage 3	149,000 kg

Garantie contractuelle

Garantie (en mois)	18
--------------------	----

Schneider Electric vise à atteindre le statut de Net Zero d'ici 2050 grâce à des partenariats avec la chaîne logistique, des matériaux à faible impact et une circularité via notre campagne en cours "Use Better, Use Longer, Use Again" pour prolonger la durée de vie des produits et leur recyclabilité.

[Environmental Data expliquées >](#)

Empreinte environnementale

Profil environnemental

[Profil environnemental du Produit](#)

Use Better

Matières et Substances

Emballage avec carton recyclé

Oui

Emballage sans plastique

Non, nous avons minimisé l'utilisation du plastique dans l'emballage conformément aux réglementations et aux normes de qualité et de sécurité

Directive UE RoHS

[Conforme](#)

Règlementation REACH

[Référence ne contenant pas de SVHC au-delà du seuil](#)

Statut sur la présence d'halogène

Produit avec composants plastiques sans halogènes

sans PVC

Oui

Sans silicone

Oui

Use Longer

Prolongation de vie

Réparation

Non

Use Again

Réemballer et réusiner

Profil de circularité

Pas d'opérations particulières de recyclage requises

Reprise

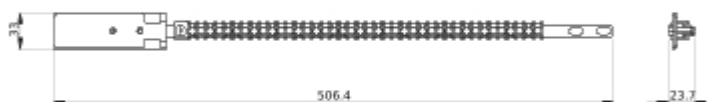
Oui

Label DEEE

 Sur le marché de l'Union Européenne, le produit doit être mis au rebut selon un protocole spécifique de collecte des déchets et ne jamais être jeté dans une poubelle d'ordures ménagères.

Technical Illustration

Dimensions



- All dimensions are approximate and are in
- Also see technical documentation.