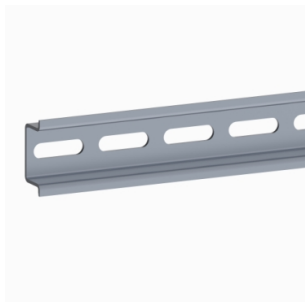


Fiche technique du produit

Spécifications



PanelSeT - rail DIN symétrique type A - perforé - 35x15mm - L2000mm

NSYSDR200D

Statut commercial: Commercialisé

Principales

Application	Universel
Gamme	PanelSeT
Type de produit ou équipement	Rail
Catégorie d'accessoire / de pièce détachée	Accessoire de montage
Type de rail	DIN symétrique
Dimensions nominales de l'enveloppe	-
Compatibilité de gamme	PanelSeT
Composition de l'appareil	1 rail
Quantité par lot	Lot de 10

Complémentaires

Matière	Métal galvanisé
Finition de la surface	Perforé
Mode de fixation	Par l'élément de fixation - structure de l'enveloppe emplacement
Réglage	Pas 25 mm Réglage continu
Longueur	2000 mm
Hauteur	Nominal : 15 mm
Largeur	Nominal : 35 mm
Epaisseur	1,5 mm

Emballage

Type d'emballage 1	PCE
Nombre d'unité par paquet	1
Hauteur de l'emballage 1	5,000 cm
Largeur de l'emballage 1	0,800 cm
Longueur de l'emballage 1	201,500 cm
Poids de l'emballage (Kg)	1,258 kg
Type d'emballage 2	CAR
Nb produits dans l'emballage 2	10
Hauteur de l'emballage 2	5,000 cm
Largeur de l'emballage 2	8,000 cm

Longueur de l'emballage 2	201,500 cm
Poids de l'emballage 2	12,580 kg
Type d'emballage 3	PAL
Nb produits dans l'emballage 3	540
Hauteur de l'emballage 3	50,000 cm
Largeur de l'emballage 3	201,500 cm
Longueur de l'emballage 3	120,000 cm
Poids de l'emballage 3	713,000 kg

Garantie contractuelle

Garantie (en mois)	18
---------------------------	----

Schneider Electric vise à atteindre le statut de Net Zero d'ici 2050 grâce à des partenariats avec la chaîne logistique, des matériaux à faible impact et une circularité via notre campagne en cours "Use Better, Use Longer, Use Again" pour prolonger la durée de vie des produits et leur recyclabilité.

[Environmental Data expliquées >](#)

Empreinte environnementale

Profil environnemental

[Profil environnemental du Produit](#)

Use Better

Matières et Substances

Emballage avec carton recyclé **Non**

Emballage sans plastique **Non**

Directive UE RoHS [Conforme](#)

Règlementation REACH [Référence ne contenant pas de SVHC au-delà du seuil](#)

sans PVC **Oui**

Sans silicone **Oui**

Use Longer

Prolongation de vie

Réparation **Non**

Use Again

Réemballer et réusiner

Profil de circularité **Pas d'opérations particulières de recyclage requises**

Reprise **Oui**