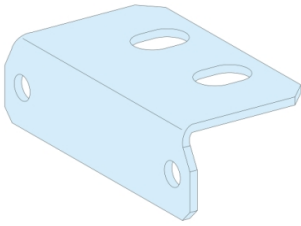


# Fiche produit

Spécifications



## PrismaSeT-P, Linergy TB, support, pour barre de mise à la terre, horizontal, Linergy BS (2 pièces)

LVS04667

Code EAN: 3606481867162

### Principales

Gamme	Linergy
Gamme de produit	Linergy
Type de produit ou équipement	Support PE
Nom du produit	Linergy TB
Compatibilité de gamme	Linergy Linergy TB bornier PrismaSeT PrismaSeT P enveloppe

### Complémentaires

Raccordement appareil-armoire	Linergy BS verticale jeu de barres
Description d'installation	Cellule
Poids du produit	0,14 kg
Quantité par lot	Lot de 2

### Environnement

Normes	CEI 61439-1 CEI 61439-2
Certifications du produit	ASTA

### Emballage

Type d'emballage 1	PCE
Nombre d'unité par paquet	1
Hauteur de l'emballage 1	2,300 cm
Largeur de l'emballage 1	4,100 cm
Longueur de l'emballage 1	7,600 cm
Poids de l'emballage (Kg)	134,000 g
Type d'emballage 2	S02
Nb produits dans l'emballage 2	20
Hauteur de l'emballage 2	15,000 cm
Largeur de l'emballage 2	30,000 cm
Longueur de l'emballage 2	40,000 cm
Poids de l'emballage 2	2,990 kg
Type d'emballage 3	P12
Nb produits dans l'emballage 3	320

Clause de non-responsabilité: Cette documentation ne vise pas à remplacer et ne doit pas être utilisée pour déterminer l'adéquation ou la fiabilité de ces produits pour des applications spécifiques d'utilisateurs. Cette documentation ne vise pas à remplacer et ne doit pas être utilisée pour déterminer l'adéquation ou la fiabilité de ces produits pour des applications spécifiques d'utilisateurs.

Hauteur de l'emballage 3	42,000 cm
Largeur de l'emballage 3	80,000 cm
Longueur de l'emballage 3	120,000 cm
Poids de l'emballage 3	56,880 kg

## Garantie contractuelle

Garantie (en mois)	18
--------------------	----



## Environmental Data

Schneider Electric vise à atteindre le statut de Net Zero d'ici 2050 grâce à des partenariats avec la chaîne logistique, des matériaux à faible impact et une circularité via notre campagne en cours "Use Better, Use Longer, Use Again" pour prolonger la durée de vie des produits et leur recyclabilité.

[Environmental Data expliquées >](#)

[Comment évaluons-nous la durabilité des produits >](#)



### Empreinte environnementale

Profil environnemental

[Profil environnemental du Produit](#)

## Use Better



### Matières et Substances

Emballage avec carton recyclé

Oui

Emballage sans plastique

Oui

Directive UE RoHS

[Conforme Par Exemption](#)

Règlementation REACH

[Référence contenant des SVHC au-delà du seuil](#)

Statut sur la présence d'halogène

Produit avec composants plastiques sans halogènes

sans PVC

Oui

Sans silicone

Oui

## Use Longer



### Prolongation de vie

Réparation

Non

## Use Again



### Réemballer et réuser

Profil de circularité

Pas d'opérations particulières de recyclage requises

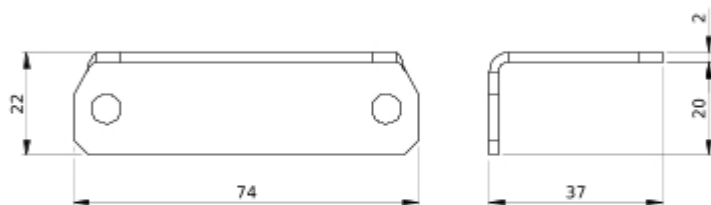
Reprise

Non

## Technical Illustration

### Dimensions

---



- All dimensions are approximate and are in  
- Also see technical documentation.