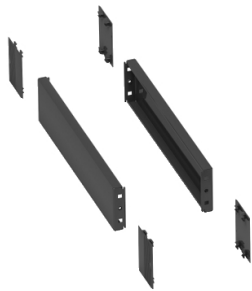


Fiche technique du produit

Spécifications



PanelSeT Accessoires - jeu 2 trappes latérales - pour socle 100x500mm

NSYSPS5100

Statut commercial: Commercialisé

Principales

Gamme	PanelSeT
Catégorie d'accessoire / de pièce détachée	Accessoire d'enveloppe
Type de produit ou équipement	Panneau latéral de socle
Application	Application Prisma Universel
Dimensions nominales de l'armoire	-
Composition de l'appareil	éléments de fixation 4 couvercle de cornière 2 panneau latéral
Compatibilité de gamme	PanelSeT SF PanelSeT SM Prisma Prisma PH PanelSeT SFN
Support de montage	Plinthe avant

Complémentaires

Mode de fixation	Par vis
Couleur	Gris (RAL 7022)
Finition de la surface	Poudre époxy-polyester
Hauteur	100 mm
Largeur	Nominal : 500 mm

Environnement

Degré de protection IP	IP20 (socle complet)
Tenue aux chocs IK	IK10

Emballage

Type d'emballage 1	PCE
Nombre d'unité par paquet	1
Hauteur de l'emballage 1	6,500 cm
Largeur de l'emballage 1	11,500 cm
Longueur de l'emballage 1	36,000 cm
Poids de l'emballage (Kg)	1,448 kg
Type d'emballage 2	PAL
Nb produits dans l'emballage 2	390

Hauteur de l'emballage 2	90,000 cm
Largeur de l'emballage 2	100,000 cm
Longueur de l'emballage 2	122,000 cm
Poids de l'emballage 2	580,000 kg

Garantie contractuelle

Garantie (en mois)	18
--------------------	----

Schneider Electric vise à atteindre le statut de Net Zero d'ici 2050 grâce à des partenariats avec la chaîne logistique, des matériaux à faible impact et une circularité via notre campagne en cours "Use Better, Use Longer, Use Again" pour prolonger la durée de vie des produits et leur recyclabilité.

[Environmental Data expliquées >](#)

Empreinte environnementale

Empreinte carbone du cycle de vie total	10 kg CO2 eq.
Empreinte carbone de la phase de fabrication [A1 à A3]	6 kg CO2 eq.
Empreinte carbone de la phase de distribution [A4]	0.3 kg CO2 eq.
Empreinte carbone de la phase d'installation [A5]	0.3 kg CO2 eq.
Empreinte carbone de la phase d'utilisation [B2, B3, B4, B6]	0 kg CO2 eq.
Empreinte carbone de la phase de fin de vie [C1 à C4]	3 kg CO2 eq.
Profil environnemental	Profil environnemental du Produit

Use Better

Matières et Substances

Emballage avec carton recyclé	Non
Emballage sans plastique	Non
Numéro SCIP	52da316e-d4e1-4114-85c0-32a03b2934fd
Directive UE RoHS	Conforme Par Exemption
Règlementation REACH	Référence contenant des SVHC au-delà du seuil
sans PVC	Oui
Sans silicone	Non

Use Longer

Prolongation de vie

Réparation	Non
------------	-----

Use Again

Réemballer et réuser

Potentiel de recyclabilité, en %	98
Profil de circularité	Pas d'opérations particulières de recyclage requises
Reprise	Oui