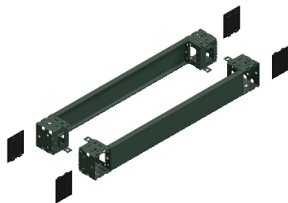


Fiche technique du produit

Spécifications



PanelSeT Accessoires - socle frontal - 100x800mm

NSYSPF8100

Statut commercial: Commercialisé

Principales

Gamme	PanelSeT
Catégorie d'accessoire / de pièce détachée	Accessoire d'enveloppe
Type de produit ou équipement	Avant et arrière du socle
Application	Application électronique Application compartimentée Universel
Dimensions nominales de l'armoire	-
Composition de l'appareil	éléments de fixation 4 couvercle de cornière 1 panneau avant 1 panneau arrière 4 cornière
Compatibilité de gamme	PanelSeT SF PanelSeT SM PanelSeT S3D PanelSeT CRN PanelSeT SFN
Support de montage	Panneaux latéraux de socle

Complémentaires

Mode de fixation	Par l'élément de fixation - sur la structure emplacement
Couleur	Gris (RAL 7022)
Finition de la surface	Poudre époxy-polyester
Charge permanente admissible	1300 kg
Hauteur	100 mm
Largeur	Nominal : 800 mm

Environnement

Degré de protection IP	IP20 (socle complet)
Tenue aux chocs IK	IK10

Emballage

Type d'emballage 1	PCE
Nombre d'unité par paquet	1
Hauteur de l'emballage 1	11,000 cm
Largeur de l'emballage 1	20,000 cm
Longueur de l'emballage 1	81,500 cm

Poids de l'emballage (Kg)	5,000 kg
Type d'emballage 2	PAL
Nb produits dans l'emballage 2	56
Hauteur de l'emballage 2	103,000 cm
Largeur de l'emballage 2	120,000 cm
Longueur de l'emballage 2	102,000 cm
Poids de l'emballage 2	292,000 kg

Garantie contractuelle

Garantie (en mois)	18
---------------------------	----

Schneider Electric vise à atteindre le statut de Net Zero d'ici 2050 grâce à des partenariats avec la chaîne logistique, des matériaux à faible impact et une circularité via notre campagne en cours "Use Better, Use Longer, Use Again" pour prolonger la durée de vie des produits et leur recyclabilité.

[Environmental Data expliquées >](#)

Empreinte environnementale

Empreinte carbone du cycle de vie total	37 kg CO2 eq.
Empreinte carbone de la phase de fabrication [A1 à A3]	23 kg CO2 eq.
Empreinte carbone de la phase de distribution [A4]	1 kg CO2 eq.
Empreinte carbone de la phase d'installation [A5]	1 kg CO2 eq.
Empreinte carbone de la phase d'utilisation [B2, B3, B4, B6]	0 kg CO2 eq.
Empreinte carbone de la phase de fin de vie [C1 à C4]	12 kg CO2 eq.
Profil environnemental	Profil environnemental du Produit

Use Better

Matières et Substances

Emballage avec carton recyclé	Non
Emballage sans plastique	Non
Numéro SCIP	52da316e-d4e1-4114-85c0-32a03b2934fd
Directive UE RoHS	Conforme Par Exemption
Règlementation REACH	Référence contenant des SVHC au-delà du seuil
sans PVC	Oui
Sans silicone	Non

Use Longer

Prolongation de vie

Réparation	Non
------------	-----

Use Again

Réemballer et réusiner

Potentiel de recyclabilité, en %	98
Profil de circularité	Pas d'opérations particulières de recyclage requises
Reprise	Oui