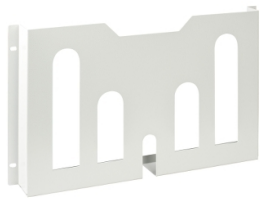


Fiche technique du produit

Spécifications



PanelSeT - porte-schémas acier - pour porte 800mm

NSYSDP8M

Statut commercial: Commercialisé

Principales

Gamme	PanelSeT
Type de produit ou équipement	Pochette document
Application	Accessoires de porte
Dimensions nominales de l'armoire	-
Emplacement de montage	Sur le cadre de renfort de porte
Support de montage	Montage direct
Compatibilité de gamme	PanelSeT enveloppes SF, SM, SFX et SMX
Composition de l'appareil	1 x porte-schémas métallique 1 x élément de fixation
Quantité par lot	Lot de 1

Complémentaires

Matière	Porte : acier
Couleur	Porte : gris (RAL 7035)
Finition de la surface	Peint
Mode de fixation	Fixation directe - porte emplacement
Réglage	Réglable en hauteur, par pas de 25 mm pour porte
Hauteur	Nominal : 282 mm
Largeur	Nominal : 800 mm
Profondeur	65 mm

Emballage

Type d'emballage 1	PCE
Nombre d'unité par paquet	1
Hauteur de l'emballage 1	6,500 cm
Largeur de l'emballage 1	28,500 cm
Longueur de l'emballage 1	67,000 cm
Poids de l'emballage (Kg)	2,214 kg
Type d'emballage 2	PAM
Nb produits dans l'emballage 2	60
Hauteur de l'emballage 2	110,000 cm
Largeur de l'emballage 2	100,000 cm

Longueur de l'emballage 2	120,000 cm
---------------------------	------------

Poids de l'emballage 2	143,000 kg
------------------------	------------

Garantie contractuelle

Garantie (en mois)	18
--------------------	----

Schneider Electric vise à atteindre le statut de Net Zero d'ici 2050 grâce à des partenariats avec la chaîne logistique, des matériaux à faible impact et une circularité via notre campagne en cours "Use Better, Use Longer, Use Again" pour prolonger la durée de vie des produits et leur recyclabilité.

[Environmental Data expliquées >](#)

Empreinte environnementale

Empreinte carbone du cycle de vie total	15 kg CO2 eq.
Empreinte carbone de la phase de fabrication [A1 à A3]	9 kg CO2 eq.
Empreinte carbone de la phase de distribution [A4]	0.4 kg CO2 eq.
Empreinte carbone de la phase d'installation [A5]	0.5 kg CO2 eq.
Empreinte carbone de la phase d'utilisation [B2, B3, B4, B6]	0 kg CO2 eq.
Empreinte carbone de la phase de fin de vie [C1 à C4]	5 kg CO2 eq.
Profil environnemental	Profil environnemental du Produit

Use Better

Matières et Substances

Emballage avec carton recyclé	Non
Emballage sans plastique	Non
Numéro SCIP	52da316e-d4e1-4114-85c0-32a03b2934fd
Directive UE RoHS	Conforme Par Exemption
Règlementation REACH	Référence contenant des SVHC au-delà du seuil
sans PVC	Oui
Sans silicone	Non

Use Longer

Prolongation de vie

Réparation	Non
------------	-----

Use Again

Réemballer et réuser

Potentiel de recyclabilité, en %	98
Profil de circularité	Pas d'opérations particulières de recyclage requises
Reprise	Oui