

Fiche technique du produit

Spécifications



Odace 2011 Styl - boîte pour montage en saillie 1 poste blanc

S520762

Principales

Gamme de produit	Odace
Design	Styl
Type de produit ou équipement	Boîte de montage
Type d'emballage	Cache-peinture

Complémentaires

Montage de l'appareil	Saillie
Nombre de postes	1 poste
Entrée de câble	4 prédécoupes
Mode de fixation	Par vis
Nuance de la couleur	Blanc (RAL 9003)
Finition de la surface	Brillant
Matière	Plastique anti-UV
Hauteur	85 mm
Largeur	85 mm
Profondeur en saillie	37 mm
Profondeur	40 mm
Poids du produit	0,063 kg

Environnement

Normes	2006/95/EEC EN 60670-1
Certifications du produit	LCIE : NF 603415B NF
Tenue aux chocs IK	IK04
Degré de protection IP	IP21 D
Caractéristique d'environnement	Pétrole Savon liquide Résistant aux UV Huile Décolorant Liquide de nettoyage pour vitres Alcool Acétone

Emballage

Type d'emballage 1	PCE
Nombre d'unité par paquet	1
Hauteur de l'emballage 1	4,000 cm
Largeur de l'emballage 1	8,700 cm
Longueur de l'emballage 1	8,700 cm
Poids de l'emballage (Kg)	68,000 g
Type d'emballage 2	BB1
Nb produits dans l'emballage 2	4
Hauteur de l'emballage 2	12,200 cm
Largeur de l'emballage 2	18,700 cm
Longueur de l'emballage 2	13,000 cm
Poids de l'emballage 2	339,000 g
Type d'emballage 3	S04
Nb produits dans l'emballage 3	72
Hauteur de l'emballage 3	30,000 cm
Largeur de l'emballage 3	40,000 cm
Longueur de l'emballage 3	60,000 cm
Poids de l'emballage 3	6,859 kg

Garantie contractuelle

Garantie (en mois)	18
--------------------	----

Schneider Electric vise à atteindre le statut de Net Zero d'ici 2050 grâce à des partenariats avec la chaîne logistique, des matériaux à faible impact et une circularité via notre campagne en cours "Use Better, Use Longer, Use Again" pour prolonger la durée de vie des produits et leur recyclabilité.

[Environmental Data expliquées >](#)

Empreinte environnementale

Empreinte carbone du cycle de vie total	0.4 kg CO2 eq.
Empreinte carbone de la phase de fabrication [A1 à A3]	0.3 kg CO2 eq.
Empreinte carbone de la phase de distribution [A4]	0 kg CO2 eq.
Empreinte carbone de la phase d'installation [A5]	0 kg CO2 eq.
Empreinte carbone de la phase d'utilisation [B2, B3, B4, B6]	0 kg CO2 eq.
Empreinte carbone de la phase de fin de vie [C1 à C4]	0 kg CO2 eq.

Use Better

Matières et Substances

Pourcentage moyen de contenu en plastique recyclé	18 %
Emballage avec carton recyclé	Oui
Emballage sans plastique	Non
Directive UE RoHS	Conforme
Règlementation REACH	Référence ne contenant pas de SVHC au-delà du seuil

Use Longer

Prolongation de vie

Réparation	Non
------------	-----

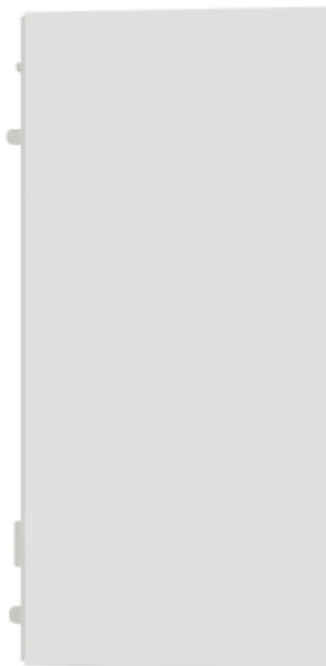
Use Again

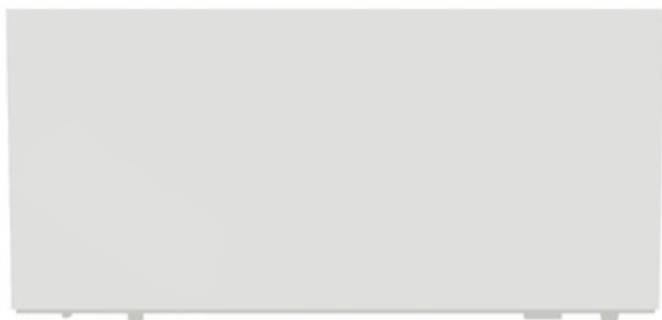
Réemballer et réusiner

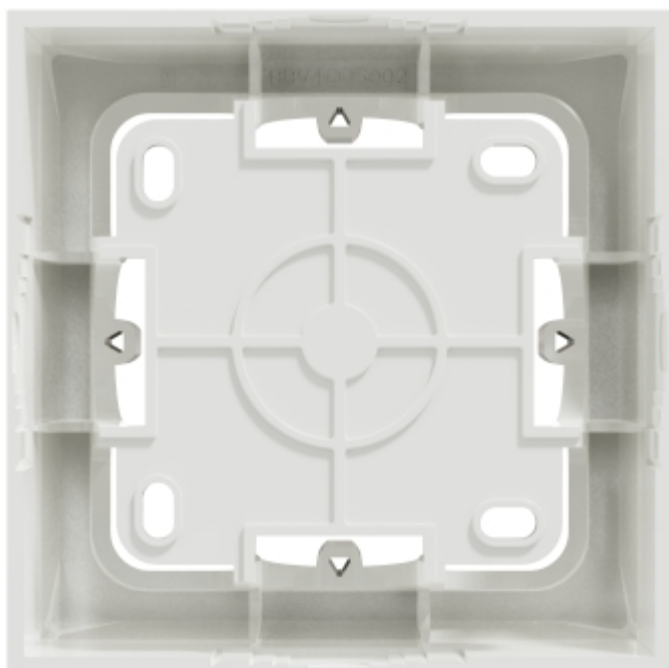
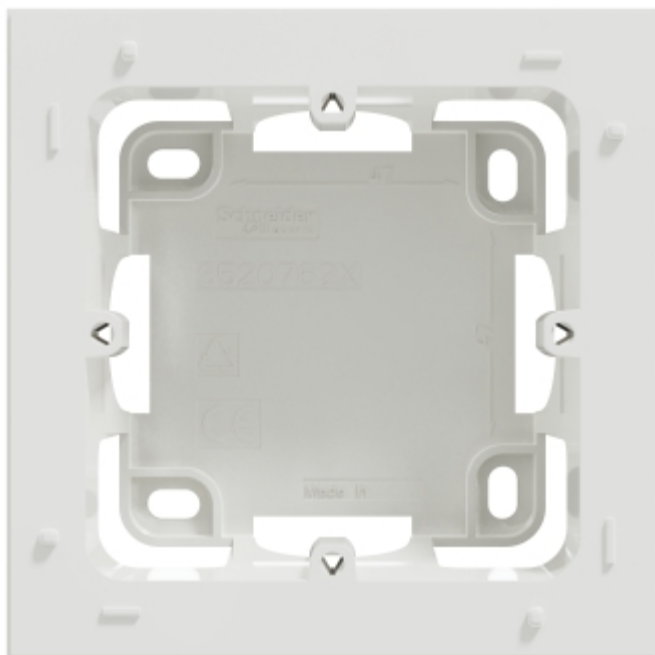
Potentiel de recyclabilité, en %	16
Profil de circularité	Pas d'opérations particulières de recyclage requises
Reprise	Oui

Image of product / Alternate images

Alternative







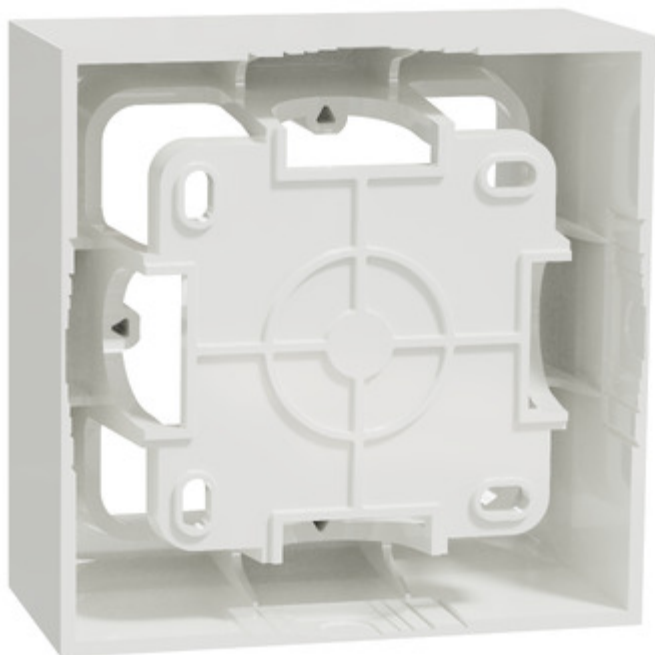


Image of product in real life situation

