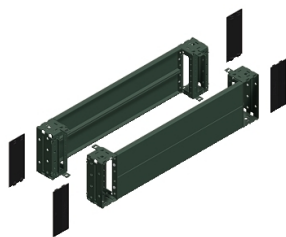


Fiche technique du produit

Spécifications



PrismaSeT HD - socle frontal - 200x300mm

NSYSPF3200

Statut commercial: Commercialisé

Principales

Gamme	PanelSeT
Catégorie d'accessoire / de pièce détachée	Accessoire d'enveloppe
Type de produit ou équipement	Avant de socle
Application	Application Prisma Universel
Dimensions nominales de l'armoire	-
Composition de l'appareil	éléments de fixation 4 couvercle de cornière 4 cornière 2 panneau avant 2 panneau arrière
Compatibilité de gamme	PanelSeT SF PanelSeT SM PanelSeT S3D Prisma PH PanelSeT CRN PanelSeT SFN
Support de montage	Panneaux latéraux de socle

Complémentaires

Mode de fixation	Par l'élément de fixation - sur la structure emplacement
Couleur	Gris (RAL 7022)
Finition de la surface	Poudre époxy-polyester
Charge permanente admissible	1300 kg
Hauteur	200 mm
Largeur	Nominal : 300 mm

Environnement

Degré de protection IP	IP20 (socle complet)
Tenue aux chocs IK	IK10

Emballage

Type d'emballage 1	PCE
Nombre d'unité par paquet	1
Hauteur de l'emballage 1	20,500 cm
Largeur de l'emballage 1	21,500 cm
Longueur de l'emballage 1	32,000 cm

Clause de non responsabilité : Cette documentation n'est pas destinée à remplacer ni ne peut servir à déterminer l'adéquation ou la fiabilité de ces produits dans le cadre d'une application spécifique

Poids de l'emballage (Kg)	5,502 kg
Type d'emballage 2	PAM
Nb produits dans l'emballage 2	75
Hauteur de l'emballage 2	104,000 cm
Largeur de l'emballage 2	100,000 cm
Longueur de l'emballage 2	120,000 cm
Poids de l'emballage 2	426,000 kg

Garantie contractuelle

Garantie (en mois)	18
--------------------	----



Environmental Data

Schneider Electric vise à atteindre le statut de Net Zero d'ici 2050 grâce à des partenariats avec la chaîne logistique, des matériaux à faible impact et une circularité via notre campagne en cours "Use Better, Use Longer, Use Again" pour prolonger la durée de vie des produits et leur recyclabilité.

Environmental Data expliquées >

Empreinte environnementale	
Empreinte carbone du cycle de vie total	38 kg CO2 eq.
Profil environnemental	Profil environnemental du Produit
Empreinte carbone de la phase de fabrication [A1 à A3]	23 kg CO2 eq.
Empreinte carbone de la phase de distribution [A4]	1 kg CO2 eq.
Empreinte carbone de la phase d'installation [A5]	1 kg CO2 eq.
Empreinte carbone de la phase d'utilisation [B2, B3, B4, B6]	0 kg CO2 eq.
Empreinte carbone de la phase de fin de vie [C1 à C4]	13 kg CO2 eq.

Use Better

Matières et Substances	
Emballage avec carton recyclé	Non
Emballage sans plastique	Non
Directive RoHS UE	Conformité pro-active (Produit en dehors du scope légal RoHS UE)
Numéro SCIP	52da316e-d4e1-4114-85c0-32a03b2934fd
Régulation REACH	Déclaration REACH

Use Longer

Prolongation de vie	
Réparation	Non

Use Again

Réemballer et réusiner	
Potentiel de recyclabilité, en %	98
Profil de circularité	Pas d'opérations particulières de recyclage requises
Reprise	Oui