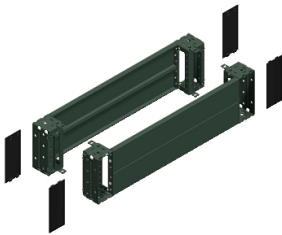


Fiche technique du produit

Spécifications



PrismaSeT HD - socle frontal - 200x700mm

NSYSPF7200

Statut commercial: Commercialisé

Principales

Gamme	PanelSeT
Catégorie d'accessoire / de pièce détachée	Accessoire d'enveloppe
Type de produit ou équipement	Avant de socle
Application	Universel
Dimensions nominales de l'armoire	-
Composition de l'appareil	éléments de fixation 4 couvercle de cornière 4 cornière 2 panneau avant 2 panneau arrière
Compatibilité de gamme	Prisma Prisma PH PH PanelSeT SFN
Support de montage	Panneaux latéraux de socle

Complémentaires

Mode de fixation	Par l'élément de fixation - sur la structure emplacement
Couleur	Gris (RAL 7022)
Finition de la surface	Poudre époxy-polyester
Charge permanente admissible	1300 kg
Hauteur	200 mm
Largeur	Nominal : 700 mm

Environnement

Degré de protection IP	IP20 (socle complet)
Tenue aux chocs IK	IK10

Emballage

Type d'emballage 1	PCE
Nombre d'unité par paquet	1
Hauteur de l'emballage 1	19,500 cm
Largeur de l'emballage 1	21,000 cm
Longueur de l'emballage 1	81,500 cm
Poids de l'emballage (Kg)	8,390 kg
Type d'emballage 2	PAM

Clause de non responsabilité : Cette documentation n'est pas destinée à remplacer ni ne peut servir à déterminer l'adéquation ou la fiabilité de ces produits dans le cadre d'une application spécifique

Nb produits dans l'emballage 2	28
Hauteur de l'emballage 2	110,500 cm
Largeur de l'emballage 2	100,000 cm
Longueur de l'emballage 2	120,000 cm
Poids de l'emballage 2	247,000 kg

Garantie contractuelle

Garantie (en mois)	18
--------------------	----



Environmental Data

Schneider Electric vise à atteindre le statut de Net Zero d'ici 2050 grâce à des partenariats avec la chaîne logistique, des matériaux à faible impact et une circularité via notre campagne en cours "Use Better, Use Longer, Use Again" pour prolonger la durée de vie des produits et leur recyclabilité.

Environmental Data expliquées >



Empreinte environnementale

Empreinte carbone du cycle de vie total	71 kg CO2 eq.
Profil environnemental	Profil environnemental du Produit
Empreinte carbone de la phase de fabrication [A1 à A3]	43 kg CO2 eq.
Empreinte carbone de la phase de distribution [A4]	2 kg CO2 eq.
Empreinte carbone de la phase d'installation [A5]	2 kg CO2 eq.
Empreinte carbone de la phase d'utilisation [B2, B3, B4, B6]	0 kg CO2 eq.
Empreinte carbone de la phase de fin de vie [C1 à C4]	24 kg CO2 eq.

Use Better



Matières et Substances

Emballage avec carton recyclé	Non
Emballage sans plastique	Non
Directive RoHS UE	Conformité pro-active (Produit en dehors du scope légal RoHS UE)
Numéro SCIP	52da316e-d4e1-4114-85c0-32a03b2934fd
Régulation REACH	Déclaration REACH

Use Longer



Prolongation de vie

Réparation	Non
------------	-----

Use Again



Réemballer et réusiner

Potentiel de recyclabilité, en %	98
Profil de circularité	Pas d'opérations particulières de recyclage requises
Reprise	Oui