

Fiche technique du produit

Spécifications



Mureva coffret pour appareillage modulaire 340x610mm 3 rangées x 12 Modules

13966M

Statut commercial: Commercialisé

Principales

Gamme	Mureva
Nom du produit	Mureva Enclosure
Type de produit ou équipement	Coffret imperméable
Type de coffret	Coffret pour appareillage modulaire
Description de la plaque de montage	Fendu

Complémentaires

Installation du coffret	Saillie
Pas de 9 mm	24
Nombre de modules 18 mm par rangée	12
Nombre total de modules de 18 mm	36
Nombre de rangées horizontales	3
Classe d'isolation électrique	Classe II Double isolation
Équipement fournis	3 kit de marquage 1 support bornier 2 bornier 2 bride d'attache
Type de face avant	Transparent Réversible
[In] courant nominal	125 A
Type de rail	DIN
Nombre de prédéfonçages PG et ISO	17
Nombre de borniers	1 terre (connexion sans vis) avec 14 sortants 1 terre (connexion sans vis) avec 24 sortants
Départs du bornier répartiteur	3 x 25 mm ² + 11 x 4 mm ² 3 x 25 mm ² + 21 x 4 mm ²
Description des options de verrouillage	Verrou sécurité en option
Matière du coffret	Polymère auto-extinguible
Largeur	340 mm
Hauteur	610 mm
Profondeur	160 mm
Profondeur intérieure	88 mm
Couleur	Porte : vert Boîtier : gris clair (RAL 7035)

Clause de non responsabilité : Cette documentation n'est pas destinée à remplacer ni ne peut servir à déterminer l'adéquation ou la fiabilité de ces produits dans le cadre d'une application spécifique

Environnement

Normes	CEI 60670-1 CEI 60670-24 EN 50262
Tenue au feu	750 °C se conformer à CEI 60695-2-1
Degré de protection IP	IP65 conforme à CEI 60529
Tenue aux chocs IK	IK09 conforme à EN 50102
Caractéristiques environnement (UV)	Résistant aux UV: classe 3 conforme à ISO 4582:2010 Test de dégradation aux ultraviolets conforme à ISO 4892-2:2013
Catégorie de surtension	II
Température de l'air ambiant en fonctionnement	-25...60 °C

Emballage


Type d'emballage 1	PCE
Nombre d'unité par paquet	1
Hauteur de l'emballage 1	17,500 cm
Largeur de l'emballage 1	36,500 cm
Longueur de l'emballage 1	62,500 cm
Poids de l'emballage (Kg)	4,490 kg
Type d'emballage 2	P12
Nb produits dans l'emballage 2	15
Hauteur de l'emballage 2	100,000 cm
Largeur de l'emballage 2	80,000 cm
Longueur de l'emballage 2	120,000 cm
Poids de l'emballage 2	76,000 kg

Garantie contractuelle


Garantie (en mois)	18
--------------------	----

Schneider Electric vise à atteindre le statut de Net Zero d'ici 2050 grâce à des partenariats avec la chaîne logistique, des matériaux à faible impact et une circularité via notre campagne en cours "Use Better, Use Longer, Use Again" pour prolonger la durée de vie des produits et leur recyclabilité.


Environmental Data expliquées >

 Empreinte environnementale	
Empreinte carbone du cycle de vie total	29 kg CO2 eq.
Profil environnemental	Profil environnemental du Produit
Empreinte carbone de la phase de fabrication [A1 à A3]	24 kg CO2 eq.
Empreinte carbone de la phase de distribution [A4]	0.5 kg CO2 eq.
Empreinte carbone de la phase d'installation [A5]	0.3 kg CO2 eq.
Empreinte carbone de la phase d'utilisation [B2, B3, B4, B6]	0 kg CO2 eq.
Empreinte carbone de la phase de fin de vie [C1 à C4]	4 kg CO2 eq.



Use Better

 Matières et Substances	
Emballage avec carton recyclé	Non
Emballage sans plastique	Non
Numéro SCIP	5036b720-908f-495f-9f9e-e215274e05b0
Statut sur la présence d'halogène	Produit avec composants plastiques sans halogènes

Use Longer

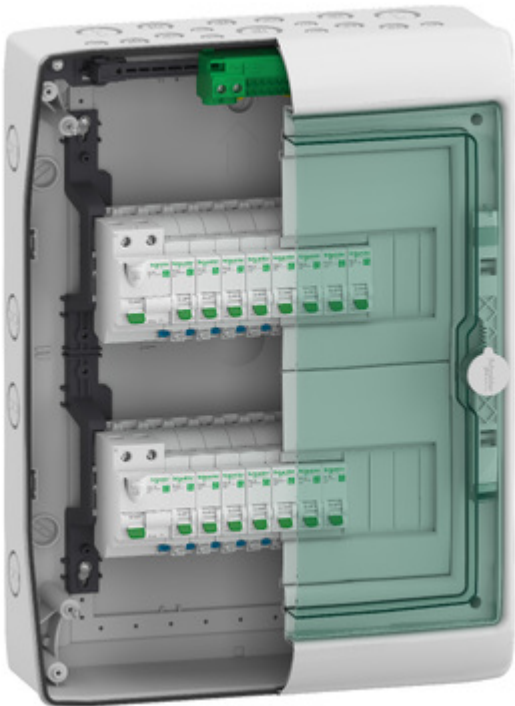
 Prolongation de vie	
Réparation	Non

Use Again

 Réemballer et réusiner	
Potentiel de recyclabilité, en %	86
Profil de circularité	Pas d'opérations particulières de recyclage requises
Reprise	Oui
Label DEEE	 Sur le marché de l'Union Européenne, le produit doit être mis au rebut selon un protocole spécifique de collecte des déchets et ne jamais être jeté dans une poubelle d'ordures ménagères.

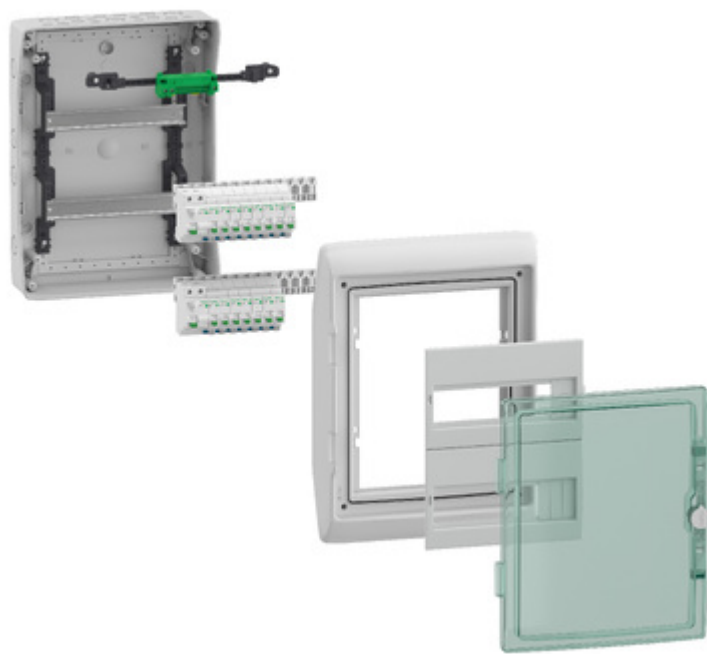
Technical Illustration

Exploded view



Technical Illustration

Exploded view



Technical Illustration

Exploded view

