

PLAGE DE VIBRATIONS

# PINCES

Pour vibreurs externes

## TYPE A (PLAT)

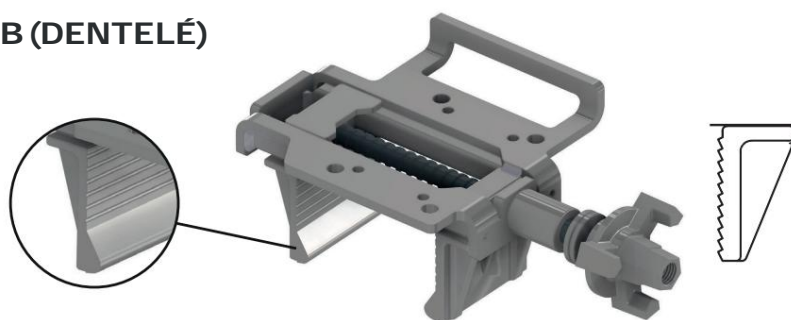


Modèle réf. 104507

Poids de la pince : 4,5 kg

Ouverture max. : 145 mm

## TYPE B (DENTELÉ)

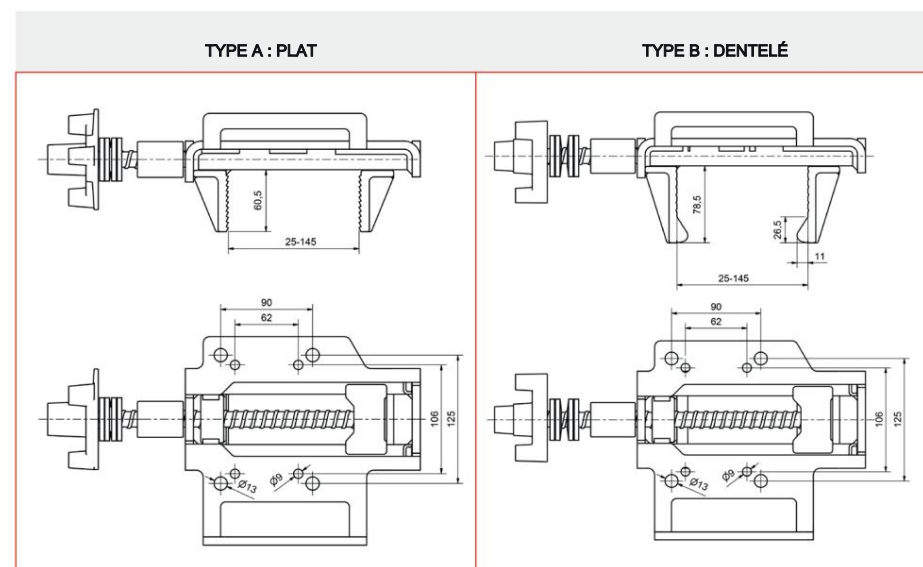


Modèle réf. 104506

Poids de la pince : 5 kg

Ouverture max. : 134 mm

## Dimensions



## Compatibilité des coffrages

TYPE A : PLAT	TYPE B : DENTELÉ
<ul style="list-style-type: none"> <li>-DOKA : H 20, Top 50, FF 20</li> <li>-PERI : VT 20K, GT 24, VARIO GT 24</li> <li>-HÜNNEBECK : H 20, R 24, GF 24, ES 24</li> <li>-LE MIEN : H 20</li> <li>-NOE : H 20</li> <li>-PASCAL : H 20</li> </ul>	<ul style="list-style-type: none"> <li>-DOKA : Framax XLife, Alu Framax XLife</li> <li>-PERI : Trio</li> <li>-MEVA : StarTec, Mammut</li> <li>-NOE : NOE Top</li> </ul>

\*Pour la compatibilité avec d'autres modèles et marques de coffrages, veuillez nous consulter.

Les pinces ont une sangle de sécurité

Grâce à leur raccord rapide, ils permettent de gagner du temps au montage et à l'exploitation

Pinces disponibles pour les modèles VEA 650, VET/VEM 100, 150 et 300

Les vis de fixation ne sont pas incluses avec les pinces

\*Réf. 42201 : 8 mm pour VEM/VET 100/150 ; et Réf. 42101 : 12 mm pour VEM, VEM 300 et VEA

# MATÉRIEL NÉCESSAIRE

CLÉ À CLIQUET  
19mm



KIT FIXATIONS 42101



ACCROCHE 104506 OU  
104507



CLÉ FIXE DE 19mm



EXTERNE VEAF650



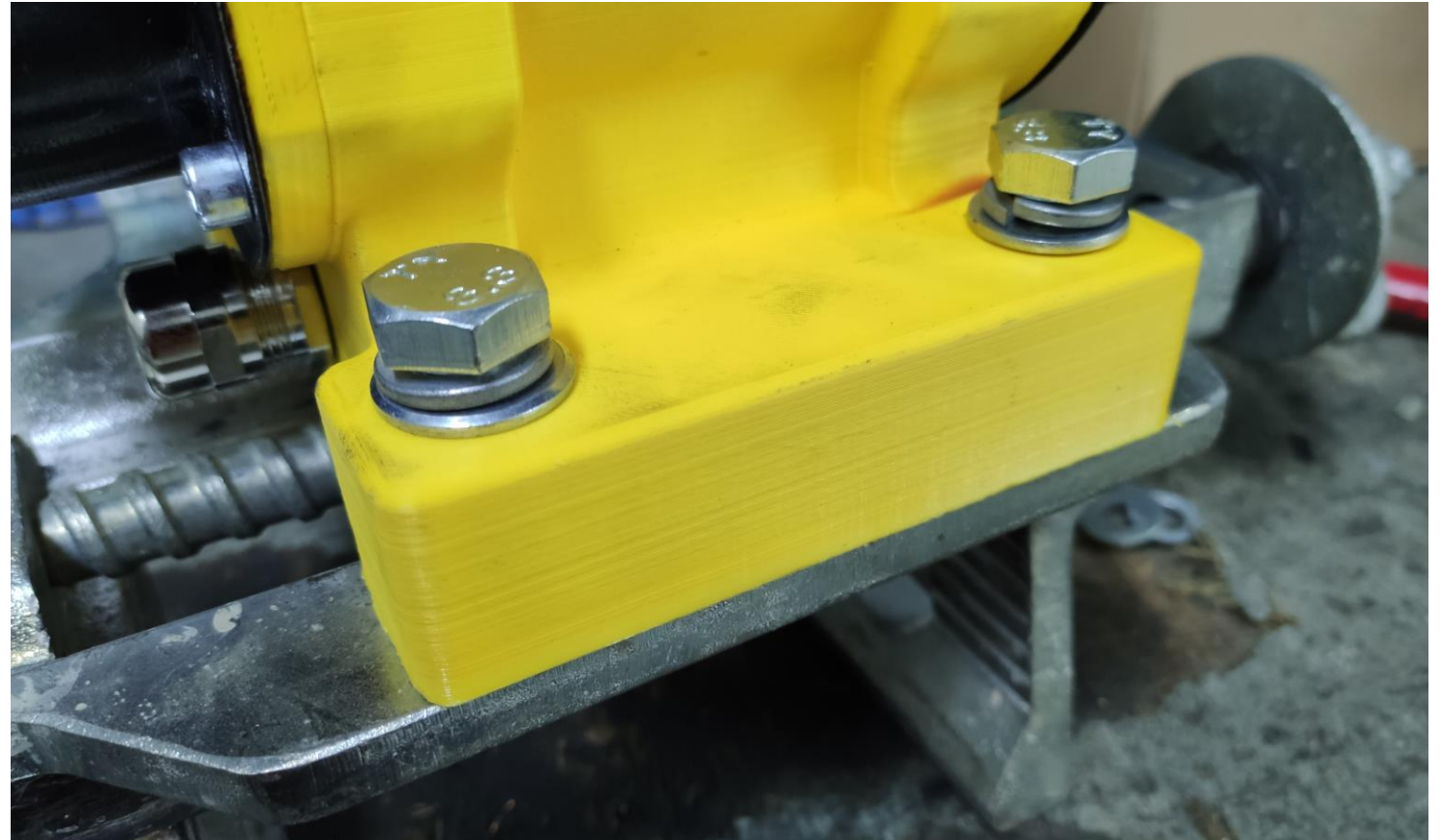
# MONTAGE

Placez le vibreur externe comme indiqué sur l'image, en faisant correspondre les trous des pieds avec les trous de l'accroche.



# MONTAGE

Insérez les 4 vis avec les rondelles du KIT 42101 dans les trous des pates du vibreur externe.





# MONTAGE

Visser les 4 écrous du KIT 42101 sur les 4 vis fixées à l'étape précédente et les serrer à l'aide de la clé. (Recommandé:  $\approx 60\text{Nm}$ )

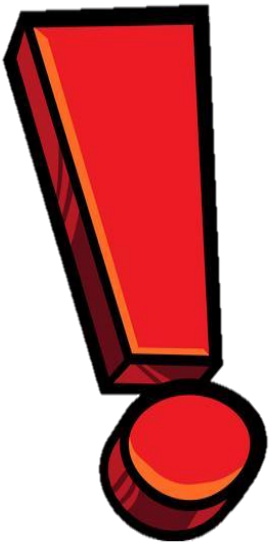


# MONTAGE

Placez Le vibreur dans la zone du coffrage où vous souhaitez le placer comme indiqué sur l'image. La pince doit être insérée aussi loin que possible pour que la surface de contact avec le coffrage soit maximale.



# MONTAGE



Serrez l'écrou dans le sens des aiguilles d'une montre à l'aide d'un levier pour faire plus de force. Serrez fermement jusqu'à ce que l'ensemble ne tombe pas pendant le fonctionnement.





# MONTAGE

Avec une sangle, une chaîne ou similaire, attachez la poignée de la pince et fixez l'autre côté au coffrage pour l'empêcher de tomber au sol si la pince se dévisse .

