



## PP50P

**PRESSION PERMANENTE**  
**POUDRE ABC EN1866 A IIB C**



### PROPRIÉTÉS

#### Qualités physico-chimiques.

Fluidité (résistance au mottage), non toxicité, neutralité (pas d'abrasion ni de corrosion), insensibilité aux conditions extérieures (humidité, température, gel), grand pouvoir de pénétration des flammes, possibilité d'utilisation en présence de courant électrique.

#### Mécanisme d'extinction

Polivalente, la poudre ABC agit:

- Sur les flammes, par catalyse négative.
- Sur les braises, par refroidissement et par formation d'une couche de vernis à la fois isolant et ignifugeant qui enrobe le matériau en feu évitant ainsi la réinflammation.

En diffusion, la poudre ABC forme un écran isolant qui protège l'utilisateur de la chaleur rayonnante du foyer.

#### Incompatibilité

La poudre ABC à base de phosphate monoammonique est strictement incompatible avec la poedre BC dérivée du bicarbonate de soude. En conséquence ne jamais recharger avec l'une de ces poudres un appareil ayant contenu l'autre.

### EFFICACITÉ.

#### Classes A, B ou C

La polyvalence de la poudre ABC assure son efficacité sur ces trois types de feux. Pour les feux de matériaux solides, classe A, elle remplace les moyens classiques à base d'eau, parfois contre-indiqués en présence de courant électrique. Pour les feux de liquides ou de solides liquéfiables et les feux de gaz, elle agit dans les mêmes conditions que la poudre BC et convient donc parfaitement aux risques industriels.

**CODE 0188215**

**EXTINCTEUR PP50P**

**Ref. 0188215**

#### Classes A B C

Ces types de feux combinés, les plus nombreux dans la pratique, comportent simultanément toutes les catégories de combustibles, éventuellement en présence de courant électrique; il est par conséquent à la fois plus économique et plus sûr de ne pas avoir des extincteurs différents pour chaque type de feu. La polyvalence de la poudre ABC est donc parfaitement adaptée à tous les risques.

### FACILITÉS D'UTILISATION

Mobile et sur roues, l'extincteur PP50P permet d'intervenir rapidement sur le lieu du risque.

#### Fonctionnement.

Après retrait de la goupille de sécurité, appuyer sur le levier de commande. Ce levier libère la poudre tout en assurant le contrôle de son débit, grâce à un clapet situé à l'intérieur de la robinetterie. La simplicité de fonctionnement évite tout risque de fausse manoeuvre.

#### Principe de la presión permanente.

L'appareil est mis en pression au moment de sa fabrication et subit alors un test de contrôle par hélium qui permet de s'assurer que l'étanchéité est parfaite et durable. Un manomètre visualise le maintien de la pression dans le temps.

Le rechargement nécessite un retour en usine; dans la pratique l'opération s'effectue sur place par échange standard.

### QUALITÉS TECHNIQUES

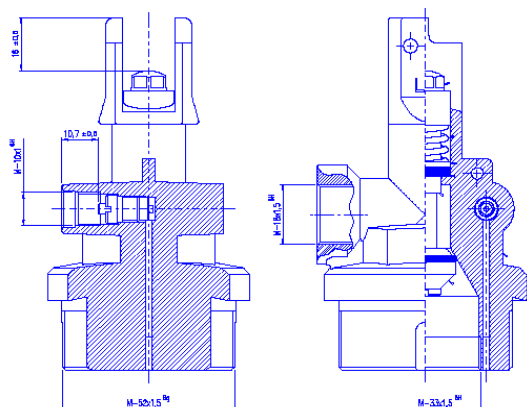
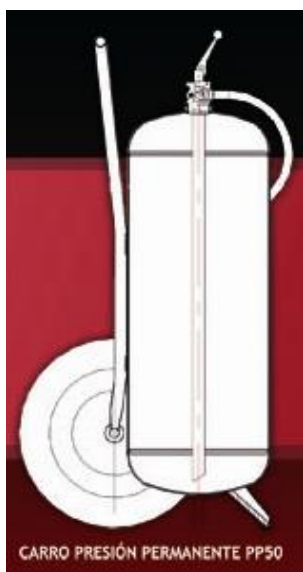
Conçu à partir des matériaux les plus fiables et faisant appel aux technologies nouvelles de protection anticorrosion, cet appareil est parfaitement adapté aux exigences du milieu tant domestique qu'industriel.

Il est conforme à la norme française NF-S 61900, répond aux spécifications de la norme européenne EN1866, PED CE, MED CE. Certificat **EN1866**, CE et MED Marine

## PP50P

### PRESSIION PERMANENTE

**EN1866** POUDRE ABC A IIB C



### CARACTÉRISTIQUES

#### CORPS

En tôle d'acier de haute qualité, il est constitué de deux emboutis profonds et virole.

Pression d'épreuve: PT = 30 bar.; Volume: V = 52 l.

Protection extérieure: grenailage et revêtement epoxy-poliéster polymérisé a 220°C, rouge incendie R-3000.

#### ORGANE DE MISE EN FONCTIONNEMENT

Entièrement métallique, il comprend un levier de commande, un dispositif de sécurité plombé, un manomètre de contrôle, une valve de chargement et d'un tuyau 5m. avec jet conique de diffusion.

#### AGENT EXTINCTEUR

Poudre ABC AUCA 1 - 50Kg.

Temps décharge: 92,19 sec.



#### GAZ PROPULSEUR ET PRESSIONS.

Azote + Hélium; PS (20°C) = 17,5 bar.; PS max. = 19 bar;

#### TEMPÉRATURE D'UTILISATION

- 20°C + 60°C.


#### DIMENSIONS ET POIDS

Hauteur:970mm - Largeur:480mm - Profondeur:450 mm.

Colisage: 1000 x 500 x 460mm – Poids: 72 Kg.

Roues:  $\phi$  300 mm

#### AGRÉMENTS

- PED CE. N° 01/SP/142. Type 2. 
- Certificat **EN1866**
- Certificat **NF AFNOR EN1866**

#### PERFORMANCES FOYERS

- A - II B - C.

#### INSTRUCTIONS D'UTILISATION



1. DÉROULER LE TUYAU.  
NE PAS BASCULER  
L'APPAREIL.



2. ENLEVER LA GOUPILLE  
DE SÉCURITÉ



3. LEVER A FOND LE LEVIER  
ET DIRIGER LE JET SUR  
LA BASE DES FLAMMES.







Photo	Définition
	Robinet complete extincteur 50 kg.
	Tube sonde ext. 50 kg
	Goupille de securite.
	Joint hytrel robinet 50.
	Fil sécurité rouge.
	Reduction robinet-tube.

Photo	Définition
	Robinet verification interieur.
	Levier 50Kg. Axe levier.
	Indicateur pression 50Kg.
	Tuyau ext. 50 kg. 5m.
	Roue $\phi$ 300 mm.