

TE REDUIT A SOUDER API SCH40 A234WPB

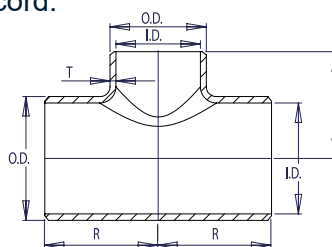
C'est un raccord de tuyauterie en acier au carbone de type "té" (T), conçu pour relier trois sections de tuyaux de diamètres différents dans un système de plomberie. Il se compose de deux raccords d'un diamètre plus grand et d'un troisième plus petit.

UTILISATIONS

- Réseaux industriels, huiles et hydrocarbures.
- Systèmes hydrauliques.
- Approvisionnement en eau, pompage et distribution d'eau.
- Installations anti-incendie.

CARACTERISTIQUES

- Accessoires soudables selon ASTM A234 et ASME B16.9.
- **Té réduit** :
Un type de raccord en forme de "T" qui permet de relier trois tuyaux, dont l'un est de diamètre différent (réduit).
- **À souder** :
Le raccord est conçu pour être soudé sur les tuyaux, offrant une connexion permanente et robuste.
- **API** :
Association des produits du pétrole et du gaz qui définit des normes pour les équipements pétroliers.
- **SCH40** :
Le "Schedule" 40 désigne la norme qui spécifie l'épaisseur des parois du raccord et du tuyau.
- **A234WPB** :
La désignation du matériau, un acier au carbone forgé pour les applications de tuyauterie.
- **ASME B16.9** :
C'est la norme de fabrication pour les raccords de soudage en acier sans soudure, qui garantit la qualité et la performance du raccord.



Taille du tuyau	DIMENSIONS DU TRONÇON				DIMENSIONS DE LA CULOTTE				Schedule N° de tuyau	Poids approx. en kg
	Diamètre extérieur	Diamètre intérieur	Épaisseur de la paroi	Centre à extrémité	Diamètre extérieur	Diamètre intérieur	Épaisseur de la paroi	Centre à extrémité		
NPS	O.D.	I.D.	T	R	O.D.	I.D.	T	B		
1 x 1/2	33,4	26,64	3,38	38	21,3	15,76	2,77	38	40	0,35
1 x 3/4	33,4	26,64	3,38	38	26,7	20,96	2,87	38	40	0,37
1 1/4 x 3/4	42,2	35,08	3,56	48	26,7	20,96	2,87	48	40	0,59
2 x 1	60,3	52,48	3,91	64	33,4	26,64	3,38	51	40	1,27
2 x 1 1/2	60,3	52,48	3,91	64	48,3	40,94	3,68	60	40	1,41
3 x 2	88,9	77,92	5,49	86	60,3	52,48	3,91	76	40	3,18
3 x 2 1/2	88,9	77,92	5,49	86	73,0	62,68	5,16	83	40	3,27
4 x 2	114,3	102,26	6,02	105	60,3	52,48	3,91	89	40	5,08
4 x 3	114,3	102,26	6,02	105	88,9	77,92	5,49	98	40	5,26
6 x 3	168,3	154,08	7,11	143	88,9	77,92	5,49	124	40	13,61
6 x 4	168,3	154,08	7,11	143	114,3	102,26	6,02	130	40	13,83
8 x 4	219,1	202,74	8,18	178	114,3	102,26	6,02	156	40	24,13
8 x 6	219,1	202,74	8,18	178	168,3	154,08	7,11	168	40	25,63
10 x 8	273,0	254,46	9,27	216	219,1	202,74	8,18	203	40	39,24