

TE EGAL A SOUDER ACIER TARIF 3

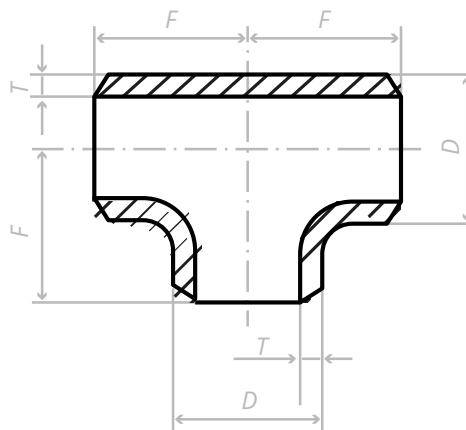
C'est un raccord en forme de T en acier sans soudure, fabriqué selon une norme de série "T3", utilisé pour connecter trois sections de tuyauterie de même diamètre. Les extrémités sont chanfreinées à partir de DN80.

UTILISATIONS

- Les installations hydrauliques
- Les installations de plomberie
- Les systèmes de chauffage
- Les conduites d'eau froide et chaude
- Les installations d'air comprimé
- Les installations anti-incendie
- Les circuits de fluides courants compatibles

SPECIFICATIONS

- **Té égal à souder** : Un raccord en forme de "T" avec trois sorties de même diamètre, destiné à être soudé sur des tuyaux.
- **Résistance** : La fabrication sans soudure assure une meilleure résistance mécanique et une étanchéité optimale, le rendant adapté aux applications industrielles.
- **Matériau** : Acier carbone S235.
- **Raccordement** : A souder BW
- **Température** : -20 à +300°C
- **Pression** : 16 bar
- **Construction** : suivant Norme NF EN 10253-1



NPS	DN	D	T	F	Poids (Kg)
3/4"	20	26,9	2,3	29	0,15
1"1/4	32	42,4	2,6	48	0,42
1"1/2	40	48,3	2,6	57	0,56
2"	50	60,3	2,9	64	0,78
2"1/2	65	76,1	2,9	76	1,4
3"	80	88,9	3,2	86	1,85
4"	100	114,3	3,6	105	3,5
5"	125	139,7	4	124	5,5
6"	150	168,3	4,5	143	8,2