

## MANCHON TARAUDE NPT ACIER A105 CLASSE 3000 ASME B16.11

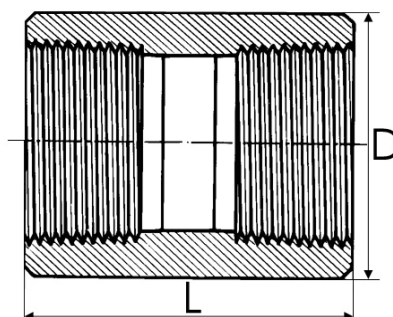
C'est un raccord forgé en acier au carbone, conçu pour relier deux tuyaux à visser grâce à des filetages coniques NPT.

### UTILISATIONS

Ce type de manchon, également appelé raccord à visser, est utilisé dans les installations industrielles où une connexion robuste est nécessaire, et est fabriqué selon la norme américaine, spécifiant un type de filetage conique qui assure une étanchéité grâce à son emboîtement.

### SPECIFICATIONS

- **Manchon taraudé NPT :**  
Un raccord de tuyauterie conique dont le type de filetage NPT (National Pipe Taper), qui relie deux tuyaux de même diamètre assurant une étanchéité par emboîtement mécanique.
- **Matériau :**  
L'acier ASTM A105 est un acier au carbone utilisé pour sa robustesse et sa durabilité dans des environnements industriels exigeants.
- **Classe de pression :**  
La classe 3000 (soit environ 2000 livres par pouce carré ou 207 bars) désigne la capacité du manchon à résister à des pressions élevées, le rendant adapté aux systèmes de tuyauterie à haute pression.
- **Norme :**  
L'ASME B16.11 est la norme industrielle qui spécifie les caractéristiques des raccords forgés tels que les manchons, les tés, les réductions, etc.



Désignation	DN	L (mm)	D (mm)	Poids (kg)
Manchon taraudé NPT A105	1"	45	60	0,390
Manchon taraudé NPT A105	1"1/4	60	67	0,750
Manchon taraudé NPT A105	2"	75	86	1,340
Manchon taraudé NPT A105	2"1/2	95	92	2,100
Manchon taraudé NPT A105	3"	110	108	3,020