

MAMELON HEXAGONAL GALVA MÂLE-MÂLE

Ce mamelon Mâle-Mâle en acier galvanisé permet l'assemblage direct de deux pièces filetées femelles. Sa fabrication en acier traitée par galvanisation à chaud lui confère une bonne résistance à l'humidité, à la corrosion et aux sollicitations mécaniques.

Le montage se réalise par vissage classique, avec l'ajout d'un produit d'étanchéité pour garantir l'étanchéité du raccord. Sa géométrie droite facilite l'alignement des conduites et limite les contraintes sur les filetages.

Dimensions	: DN 3/8" à 4"
Raccordement	: BSP
Température Mini	: -20 °C
Température Maxi	: +300°C
Pression Maxi	: 25 Bars
Caractéristiques	: Construction suivant norme NF EN 10242 Symbole de conception A Finition galvanisée à chaud
Matière	: Fonte EN-GJMB-350-10



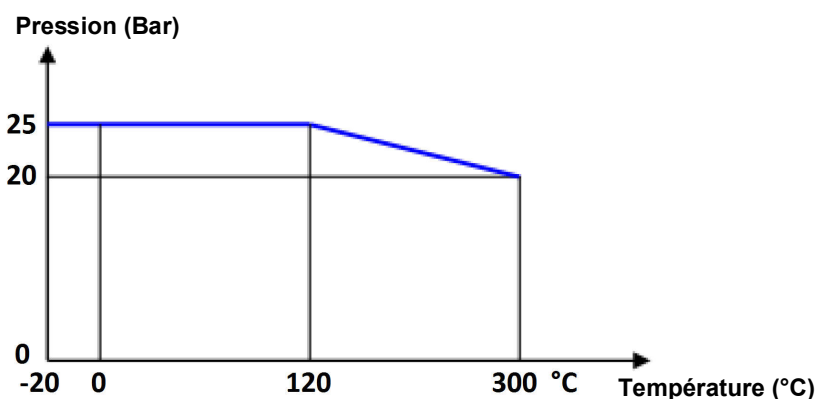
CARACTERISTIQUES :

- Construction suivant la norme NF EN 10242 et ISO 49
- Symbole de conception A
- Finition galvanisée à chaud
- Compatible eau potable
- Filetage femelle BSP cylindrique ISO 7-1 Rp
- Raccords testés à la température ambiante avec une pression de 100b

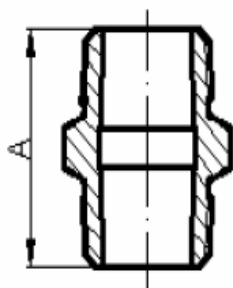
UTILISATIONS:

- Eau froide, Eau chaude
- Réseau incendie, Sprinkler
- Irrigation
- Chauffage, Climatisation
- Hydrocarbures
- Air comprimé
- Vapeur 10 bars maxi
- Températures mini et maxi admissibles Ts : -20°C à + 300°C
- Pression maxi admissible Ps :
 - Du DN 1/8" au DN 3/4" : 25 bars jusqu'à 120°C, 20 bars au-delà (voir courbe)
 - A partir du DN 1" : 20 bars jusqu'à 120°C, 16 bars au-delà (voir courbe)

COURBE PRESSION / TEMPERATURE (HORS VAPEUR) :



DIMENSIONS (en mm) :



MAMELON HEXAGONAL MÂLE MÂLE

NPS	3/8"	1/2"	3/4"	1"	1" 1/4	1" 1/2	2"	2" 1/2	3"	4"
DN (mm)	12x17	15x21	20x27	26x34	33x42	40x49	50x60	66x76	80x90	102x114
H	38	44	47	53	57	59	68	75	83	95
S (max)	22	27	32	41	50	55	70	85	100	130
Poids (Kg)	0.04	0.07	0.11	0.18	0.26	0.33	0.59	0.95	0.95	1.89