

COUDE 90° GRAND RAYON GALVA A SOUDER

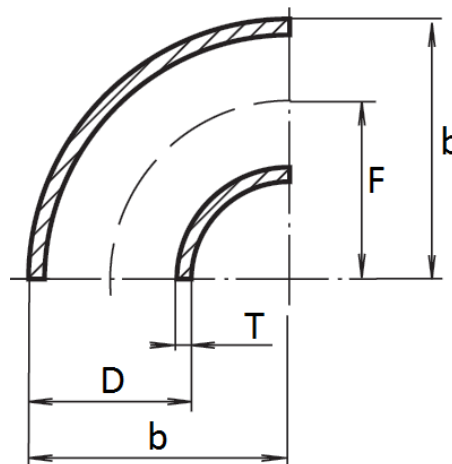
C'est un raccord conçu pour permettre des changements de direction précis dans les systèmes de tuyauterie. Avec un rayon de courbure GR elle optimise le passage des fluides, réduisant les pertes de charge et les turbulences dans les réseaux. Ce modèle est particulièrement adapté pour des installations nécessitant une solidité et une fiabilité à long terme.

UTILISATIONS

- Les installations industrielles
- Les systèmes de chauffage
- Les conduites d'eau potable
- Les circuits de vapeur
- Les circuits de gaz industriels

CARACTERISTIQUES

- Matériau : Acier galvanisé type A235
- Angle : 90°, pour une redirection efficace des conduits dans les installations.
- Rayon de courbure : GR, permettant une circulation fluide et une faible perte de charge.
- Connexions : Extrémités à souder, offrant une fixation permanente et fiable.
- T° mini et maxi admissibles : -20° à +300°C.



DN	D (mm)	T (mm)	F (mm)	b (mm)	Poids (Kg)
2"1/2	76.1	2.9	175	213	1.3
5"	139.7	4	330	400	7
6"	168.3	4.5	390	474	11.2