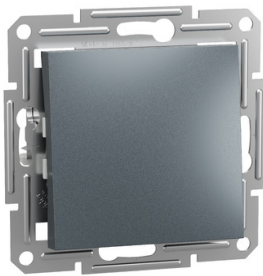


Fiche technique du produit

Spécifications



Interrupteur simple allumage Acier

EPH0100162

Principales

Gamme	Asfora
Type de produit ou équipement	Interrupteur
Présentation du produit	Mécanisme avec support de fixation
Nombre de bascules	1
Fonction interrupteur	Unipolaire
Type de charge	Charge pour lampes à économie d'énergie avec ballast : 100 W
Nuance de la couleur	Acier
Type d'emballage	Film plastique-boîte

Complémentaires

Montage de l'appareil	Affleurant
Plage de puissance	2300 W
Courant nominal	10 AX à 250 V CA
Nombre de câbles	2 câble(s) 2,5 mm²
Rigidité du câble	Flexible Rigide Multibrin torsadé rigide
Longueur de dénudage des fils	13,0 mm
Matière	ABS (acrylonitrile butadiène styrène)
Finition de la surface	Peint
Matière des conducteurs	Cuivre
mode de fixation	Vis ou griffes51...70 mm
Mode de raccordement	Bornes sans vis
Largeur	71 mm
Hauteur	71 mm
Profondeur	43,0 mm
Profondeur en saillie	15 mm
Poids Net	0,0585 kg

Environnement

Normes	CEI 60669-1
--------	-------------

Clause de non responsabilité : Cette documentation n'est pas destinée à remplacer ni ne peut servir à déterminer l'adéquation ou la fiabilité de ces produits dans le cadre d'une application spécifique

Certifications du produit	TSE VDE NF
Labels qualité	CE UKR
Degré de protection IP	IP20
Température de l'air ambiant en fonctionnement	-5...40 °C


Emballage

Type d'emballage 1	PCE
Nombre d'unité par paquet	1
Hauteur de l'emballage 1	4,000 cm
Largeur de l'emballage 1	8,000 cm
Longueur de l'emballage 1	8,000 cm
Poids de l'emballage (Kg)	59,000 g
Type d'emballage 2	BB1
Nb produits dans l'emballage 2	10
Hauteur de l'emballage 2	9,500 cm
Largeur de l'emballage 2	18,500 cm
Longueur de l'emballage 2	27,500 cm
Poids de l'emballage 2	659,000 g
Type d'emballage 3	S04
Nb produits dans l'emballage 3	120
Hauteur de l'emballage 3	30,000 cm
Largeur de l'emballage 3	40,000 cm
Longueur de l'emballage 3	60,000 cm
Poids de l'emballage 3	8,452 kg


Schneider Electric vise à atteindre le statut de Net Zero d'ici 2050 grâce à des partenariats avec la chaîne logistique, des matériaux à faible impact et une circularité via notre campagne en cours "Use Better, Use Longer, Use Again" pour prolonger la durée de vie des produits et leur recyclabilité.

[Environmental Data expliquées >](#)

[Comment évaluons-nous la durabilité des produits >](#)

 Empreinte environnementale	
Empreinte carbone du cycle de vie total	1
Profil environnemental du produit (PEP)	Profil environnemental du Produit

Use Better

 Matières et Substances	
Emballage avec carton recyclé	Non
Emballage sans plastique	Non
Directive RoHS UE	Conforme aux dérogations
Numéro SCIP	C6de3800-7220-4403-a6a2-26e1f05e3f4b
Régulation REACh	Déclaration REACh

Use Again



 Réemballer et réusiner	
Potentiel de recyclabilité, en %	48
Profil de circularité	Pas d'opérations particulières de recyclage requises
Reprise	Non
WEEE Label	 Sur le marché de l'Union Européenne, le produit doit être mis au rebut selon un protocole spécifique de collecte des déchets et ne jamais être jeté dans une poubelle d'ordures ménagères.

Image of product / Alternate images

Alternative

