

BOSSAGE A SOUDER FILETE NPT

C'est un raccord forgé en acier au carbone A105 de la norme ASME B16.11, conçu pour des applications haute pression (Classe 3000 lb), destiné à être soudé par emboîtement sur un tuyau et avec une extrémité à filetage NPT (National Pipe Thread) pour une connexion vissée à une autre pièce du même type.

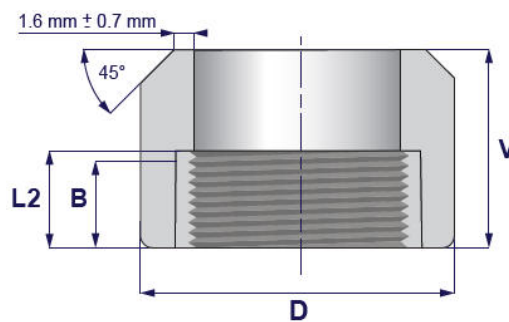
UTILISATIONS

Il s'agit d'un type de raccord de tuyauterie avec une cavité (l'emboîtement) dans laquelle le tube est inséré avant d'être soudé et dont l'extrémité du raccord est filetée NPT permettant une connexion vissée sur une autre pièce filetée de même type.

Il est utilisé pour le transport de pétrole et de gaz, les produits pétrochimiques, les centrales électriques, les récipients sous pression, etc.

TYPE

Acier A105 : C'est la désignation de l'acier au carbone forgé utilisé pour la fabrication de ce raccord.



Class 3000 lbs.

Dimensions du type fileté NPT

Selon ASME : B16.11

| Diamètre nominal | Série 3000 | | |
|------------------|--------------------|----|----|
| | Dimensions (en mm) | | |
| | P | V | D |
| 1/2 | 12.7 | 24 | 28 |
| 3/4 | 19 | 25 | 35 |
| 1 | 25.4 | 30 | 40 |