

## ADAPTATEUR HEXAGONAL MÂLE CANNELE EN LAITON

**Utilisation :** Cet adaptateur est utilisé pour assembler un tuyau et une partie filetée.

Domaine d'utilisation : arrosage, irrigation, air comprimé, ...

**Matière :** Laiton CW617N 4MS

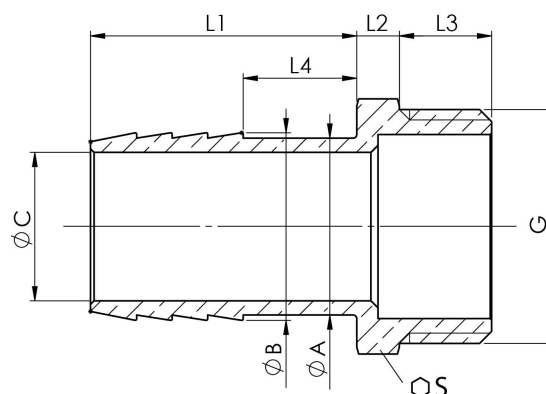
**Raccordement :** "G" ISO 228-1 (BSPP série Gaz)

**Pression :** PN 10 bar

**Certification :**

- Eau potable : Conforme aux dispositions de l'arrêté du 25 Juin 2020 relatif aux matériaux et produits métalliques destinés aux installations de production, de distribution et de conditionnement qui entrent en contact avec l'eau destinée à la consommation humaine.

- 4MS : Conforme à l'approche 4MS - Harmonisation des règles de certification européennes pour les matériaux et produits en contact avec l'eau potable.



DESIGNATION	G	ØA	ØB	ØC	L1	L2	L3	L4	ØS	kg
ADAPT. HEX. MALE CANNELE EN LAITON	1/2"	15	16	11.5	30.5	5	10	13	21	0.039
ADAPT. HEX. MALE CANNELE EN LAITON	3/4"	20	21.5	16	36.5	5.5	11	15	27	0.071
ADAPT. HEX. MALE CANNELE EN LAITON	1"	25	26.5	21	37.5	6	13	16	34	0.101
ADAPT. HEX. MALE CANNELE EN LAITON	1"1/4	32	34	28	44	6.5	14	18	42	0.156
ADAPT. HEX. MALE CANNELE EN LAITON	1"1/2	38	40	33	46	7.5	15.5	20	48	0.220
ADAPT. HEX. MALE CANNELE EN LAITON	2"	50	52	44	55	9	17	24	60	0.384
ADAPT. HEX. MALE CANNELE EN LAITON	2"1/2	60	62	53	65	10	19.5	30	75	0.623