

BRIDE TARAUE NPT CLASS300LBS A105 SELON ASME B16.5

C'est une bride de filetage conique NPT de classe de pression (Class 300) de 300 livres par pouce carré, fabriquée en acier au carbone ASTM A105, et conforme à la norme ASME B16.5 qui définit les caractéristiques des brides industrielles.

UTILISATIONS

Ce type de bride est conçu avec des trous filetés à l'intérieur, permettant son assemblage à un tuyau fileté. Il n'y a pas de soudure à faire.

Cette bride est un composant essentiel pour les systèmes de tuyauterie industriels où des connexions filetées et une résistance à des pressions modérées sont requises.

Sont couramment utilisées dans les installations industrielles.

TYPE

Le matériau spécifié est l'ASTM A105, un acier au carbone standard couramment utilisé pour les applications industrielles.

Résistant aux températures et pressions élevées mais ne convient pas aux milieux hautement corrosifs.



BRIDE TARAUEE NPT CLASS300LBS A105 SELON ASME B16.5

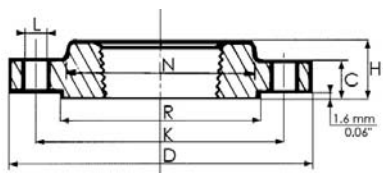


Série 300 lbs

Construction suivant ASME B 16.5

Matériau : acier carbone A105

Bride taraudée NPT



DN		Ø N	Ø ext. D	Ep. C	H _i	Perçage		Ø R	Poids (kg)
						n x L	Ø K		
15	1/2	38	95	14.2	22	4 x 15.8	66.7	34.9	1.2