

BRIDE SLIP-ON PN16 6" CLASS150LBS A105 SELON ASME B16.5

Cette bride est une bride industrielle conçue selon la norme ASME B16.5. De type Slip-On, elle se glisse sur le tube avant d'être soudée et est fabriquée en acier au carbone ASTM A105. Cette bride est conçue pour des pressions PN16 et Classe 150 (150 PSI).

Elle s'adapte à des tuyaux de 6" de diamètre.

UTILISATIONS

Sont couramment utilisées dans les applications de tuyauterie industrielle à pression modérée.

TYPE

Slip-On (SO)



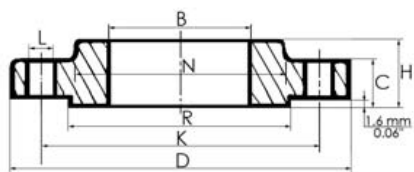
BRIDES SLIP-ON PN16 6" CLASS150LBS A105 SELON ASME 16.5



PN 16 - Série 150 lbs - ASME 16.5

Matériau : acier carbone A105

Bride Slip-On



DN		Dimensions			Perçage		Slip-on			Poids (kg)
		D	Ø R	C	n x L	Ø K	B	N	H ₁	
150	6	279	215.9	23.9	8 x 22.2	241.3	170.7	192	40	8.5