

# FICHE PRODUIT



[www.golz.fr](http://www.golz.fr)



DISQUE DIAMANT

**BÉTON**

**CT40**



*Gamme Technique*



**Norme : EN13236**



Lunettes de protection obligatoires



Consulter le manuel / la notice d'instructions



Masque obligatoire



Gants de protection obligatoires



Casque de protection obligatoire



Ne pas ébarber



Segments crénelés turbo - Hauteur de segments 10 mm



Les disques diamant soudés laser présentent une meilleure résistance



Alésage 25,4  
(Autres alésage sur demande)



Disque spécial Scie à sol jusqu'à 15 Cv ou Découpeuse

# FICHE PRODUIT

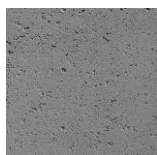


[www.golz.fr](http://www.golz.fr)



## DISQUE DIAMANT

### Coupe optimale :



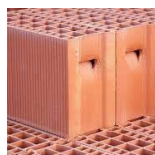
Béton



Béton armé



Tuiles



Brique



Parpaing



Matériaux de construction courant

**Conseil : alternez les matériaux d'utilisation pour une meilleure longévité de l'outil.**

Le CT40 est un disque diamant pour béton. Puissance et rendement sont au rendez vous. Coupe sous arrosage avec scie à sol.

- Segments turbo 10 mm très haut rendement
- Encoches réduites pour un rendement maximal
- Performant sur les coupes à sec ou à eau des matériaux de maçonnerie
- Béton, Béton armé et béton à composants durs, tuiles et matériaux courants
- **Outil idéal pour scie à sol moins de 15 Cv (11Kw)**
- Grande aisance de coupe
- Diamètres : de 350 à 600 mm
- Le CT40 est un disque pour béton vieux en aucun il s'utilise dans un béton de moins de 21 Jours (Béton Frais)

### CT40

Ø (mm)	Alésage (mm)	Segments (mm)				Vitesse max (m/s)	Vitesse max (tr/mn)	Machine	Type de Coupe	Code article
		L	I	h	Nbrs					
350	25,4	40	2,8	10	24	100 m/sec	5 500			<b>CT40 351</b>
400	25,4	40	3,2	10	28	100 m/sec	4 780			<b>CT40 401</b>
450	25,4	40	3,6	10	32	100 m/sec	4 250			<b>CT40 451</b>
500	25,4	40	3,6	10	36	100 m/sec	3 800			<b>CT40 501</b>
600	25,4	40	4,0	10	40	100 m/sec	3 170			<b>CT40 601</b>

Matériaux	GRANIT		Marbre reconstitués Carrelage	Béton		Asphalte
	Riches en quartz	Pauvres en Quartz		Non-armé	Armé	
<b>Vitesse périphérique en m/sec</b>	<b>25 - 30</b>	<b>32 - 40</b>	<b>40 - 50</b>	<b>30 - 50</b>	<b>30 - 40</b>	<b>45 - 60</b>