

FICHE PRODUIT



www.golz.fr



COURONNES DIAMANT

BÉTON

RM40



Gamme Prémium



Norme : EN13236



Segment lisse -
Hauteur de segments
10 mm



Segments en pointe
permettant une
amorçage facile sans
vibration



Raccord 1 1/4" UNC



Raccord M41

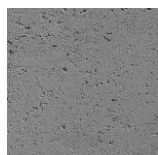


Pour Carotteuse
portable ou sur bâti
avec raccord
1 1/4" UNC ou PQ6



COURONNES DIAMANT

Coupe optimale :



Béton



Béton armé



Brique



Parpaing



Matériaux de
construction
courant

Conseil : alternez les matériaux d'utilisation pour une meilleure longévité de l'outil.

La couronne RM40 est un foret diamant très performant pour les carottages à eau, avec un rendement très élevé. Forage de qualité supérieure dans les bétons et bétons armés. Conçu pour couvrir un large champ d'applications, forage sans problème avec la plupart des moteurs et dans la plupart des matériaux. Les segments sont fixés au tube par brasure à l'argent.

- Raccord 1 1/4" UNC ou M41 (pour carotteuse avec emmanchement PQ6)
- Hauteur segments 10 mm
- Longueur utile du tube : 450 mm
- Spécialement conçue pour les carotteuses portatives ou sur bâti
- Béton, béton armé et les murs de maçonnerie
- **Carottage à l'eau uniquement**
- Diamètres : de 25 à 400 mm
- Resegmentation Possible
- Possibilité de soudés les segments dans une encoche (en option)
- Autre longueur possible sur demande, 1000, 1500 ou 2000 ... (en option)
- **Utilisation sur machine électrique sans percussion**

Service Forets Express GÖLZ :

- ❖ NEUF en 24h : commandez votre couronne diamantée avant 11h00 et recevez-la dans les 24h !
- ❖ RECHARGE 72h : déposez la couronne chez votre revendeur, nous la rechargeons en 72h !
- ❖ Avantage de la recharge : jusqu'à 50% d'économie, pour toutes couronnes (longueurs + diamètres) toutes marques !

FICHE PRODUIT





www.golz.fr



COURONNES DIAMANT

RM40

Ø (mm)	Raccord	Long utile (mm)	Segments (mm)				Machine	Type de Coupe	Code article	Raccord	Code article
			L	I	h	Nbrs					
25	1¼" UNC	450	16	3,0	10	3			D540 450 4025	M41/PQ6	D543 450 4025
32	1¼" UNC	450	16	3,0	10	4			D540 450 4032	M41/PQ6	D543 450 4032
35	1¼" UNC	450	16	3,0	10	4			D540 450 4035	M41/PQ6	D543 450 4035
42	1¼" UNC	450	16	3,0	10	4			D540 450 4042	M41/PQ6	D543 450 4042
45	1¼" UNC	450	24	3,0	10	4			D540 450 4045	M41/PQ6	D543 450 4045
52	1¼" UNC	450	24	3,5	10	4			D540 450 4052	M41/PQ6	D543 450 4052
56	1¼" UNC	450	24	3,5	10	5			D540 450 4056	M41/PQ6	D543 450 4056
62	1¼" UNC	450	24	4,0	10	6			D540 450 4062	M41/PQ6	D543 450 4062
66	1¼" UNC	450	24	4,0	10	6			D540 450 4066	M41/PQ6	D543 450 4066
72	1¼" UNC	450	24	4,0	10	6			D540 450 4072	M41/PQ6	D543 450 4072
76	1¼" UNC	450	24	4,0	10	7			D540 450 4076	M41/PQ6	D543 450 4076
82	1¼" UNC	450	24	4,0	10	7			D540 450 4082	M41/PQ6	D543 450 4082
87	1¼" UNC	450	24	4,0	10	8			D540 450 4087	M41/PQ6	D543 450 4087
92	1¼" UNC	450	24	4,0	10	8			D540 450 4092	M41/PQ6	D543 450 4092
102	1¼" UNC	450	24	4,0	10	9			D540 450 4102	M41/PQ6	D543 450 4102
108	1¼" UNC	450	24	4,0	10	9			D540 450 4108	M41/PQ6	D543 450 4108
112	1¼" UNC	450	24	4,0	10	9			D540 450 4112	M41/PQ6	D543 450 4112
122	1¼" UNC	450	24	4,0	10	10			D540 450 4122	M41/PQ6	D543 450 4122
125	1¼" UNC	450	24	4,0	10	10			D540 450 4125	M41/PQ6	D543 450 4125
127	1¼" UNC	450	24	4,0	10	10			D540 450 4127	M41/PQ6	D543 450 4127
132	1¼" UNC	450	24	4,0	10	10			D540 450 4132	M41/PQ6	D543 450 4132
138	1¼" UNC	450	24	4,0	10	11			D540 450 4138	M41/PQ6	D543 450 4138
142	1¼" UNC	450	24	4,0	10	11			D540 450 4142	M41/PQ6	D543 450 4142
152	1¼" UNC	450	24	4,0	10	12			D540 450 4152	M41/PQ6	D543 450 4152
158	1¼" UNC	450	24	4,0	10	12			D540 450 4158	M41/PQ6	D543 450 4158
162	1¼" UNC	450	24	4,0	10	12			D540 450 4162	M41/PQ6	D543 450 4162
172	1¼" UNC	450	24	4,0	10	13			D540 450 4172	M41/PQ6	D543 450 4172
182	1¼" UNC	450	24	4,0	10	13			D540 450 4182	M41/PQ6	D543 450 4182
186	1¼" UNC	450	24	4,0	10	13			D540 450 4186	M41/PQ6	D543 450 4186
200	1¼" UNC	450	24	4,0	10	14			D540 450 4200	M41/PQ6	D543 450 4200
212	1¼" UNC	450	24	4,0	10	15			D540 450 4212	M41/PQ6	D543 450 4212
218	1¼" UNC	450	24	4,0	10	15			D540 450 4218	M41/PQ6	D543 450 4218
225	1¼" UNC	450	24	4,0	10	15			D540 450 4225	M41/PQ6	D543 450 4225
250	1¼" UNC	450	24	4,0	10	15			D540 450 4250	M41/PQ6	D543 450 4250
270	1¼" UNC	450	24	4,5	10	16			D540 450 4270	M41/PQ6	D543 450 4270
300	1¼" UNC	450	24	4,5	10	18			D540 450 4300	M41/PQ6	D543 450 4300
320	1¼" UNC	450	24	4,5	10	19			D540 450 4320	M41/PQ6	D543 450 4320
350	1¼" UNC	450	24	4,5	10	20			D540 450 4350	M41/PQ6	D543 450 4350
400	1¼" UNC	450	24	4,5	10	22			D540 450 4400	M41/PQ6	D543 450 4400

FICHE PRODUIT

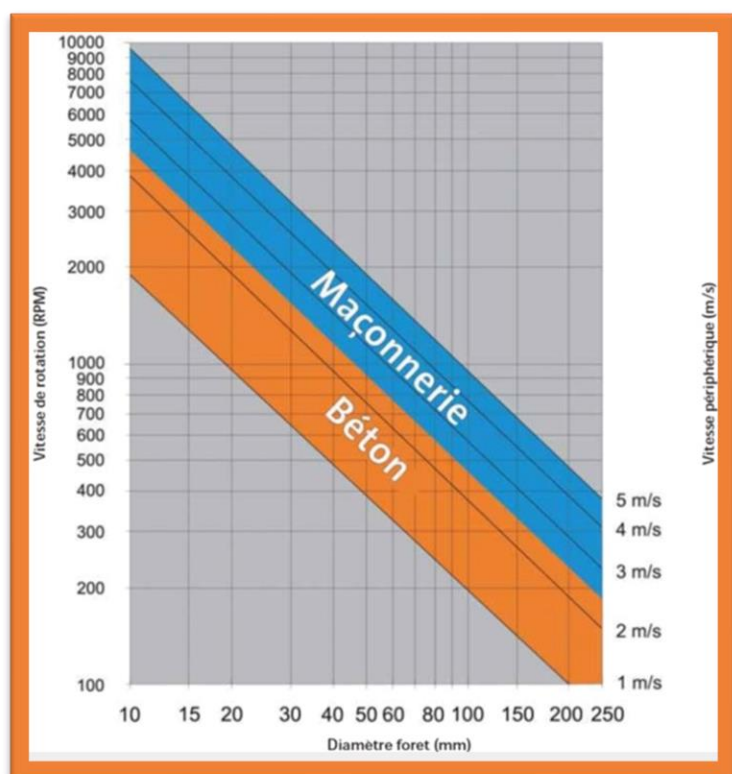


www.golz.fr



COURONNES DIAMANT

Vitesse de Carottage (en m/s)



Vitesse périphérique optimale :

- Dans le béton & béton armé 2-4 m/s
- Dans les matériaux abrasifs, (maçonnerie/asphalte) 4-6 m/s

Quantité de liquide de refroidissement recommandée

Ø (mm)	Litres/mn
20 - 30	env. 0,5 - 1,0
40 - 52	env. 1,0 - 2,0
62 - 82	env. 2,0 - 3,0
92 - 162	env. 3,0 - 4,0
172 - 250	env. 4,0 - 5,0
300 - 350	env. 6,0 - 8,0
400 - 500	env. 8,0 - 10,0

PRODUITS ET ACCESSOIRES ASSOCIÉS



Adaptateurs HILTI DDBI
(machine portable)

Code article : **0296 000 0073**



Adaptateurs HILTI DDBL
(machine sur colonne)

Code article : **4426/DD200**



Adaptateurs HILTI DDBU
(machine sur colonne)

Code article : **0296 000 0072**

FICHE PRODUIT



www.golz.fr



COURONNES DIAMANT

PRODUITS ET ACCESSOIRES ASSOCIÉS



Rallonges raccord 1 1/4" UNC
(pour couronnes dès Ø 52 mm)

Longueur utile 100 mm

Code article : **0296 000 0041**

Longueur utile 200 mm

Code article : **0296 000 0042**

Longueur utile 300 mm

Code article : **0296 000 0043**

Longueur utile 400 mm

Code article : **0296 000 0044**

Longueur utile 500 mm

Code article : **0296 000 0045**



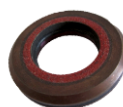
Bague laiton

Code article : **0295 000 0277**



Joint SPY

Code article : **0295 000 0278**



Bague slider XL

Code article : **0295 150 0112**



Bague Téflon desserrage
rapide

Code article : **0295 150 0111**



Adaptateur PQ6 - Montage de couronne sans outils
Adaptateur machine PQ6 sur couronne 1" 1/4 UNC

Code article : **0296 000 0149**

Pièce intermédiaire raccord machine 1" 1/4 UNC pour couronne PQ6

Code article : **0296 000 0150**



Pour couronne M41 - Montage de couronne sans outils
Polygone interne PQ6

Code article : **0296 000 0148**