

Variateur RLC Rotatif

Description

Mécanisme **MEC Q45****Réf. 45216 S**Finitions - **QUADRA | SIZA | LATINA**

Aucun neutre requis (remplace directement un interrupteur unipolaire).

Compatible avec les charges RLC (R, RL ou RC).

Mémoire du dernier niveau d'éclairage.

Permet le contrôle à plus d'un point (circuit en commutation) avec l'utilisation de boutons à bascule (NO).



Caractéristiques

Alimentation: **100-240 V ~ | 50-60 Hz**Consommation: **< 200 mW**Température de fonctionnement: **-10 °C jusqu'à +45 °C**

Note:

Nombre maximal de lampes par circuit = 8 lampes.

En cas de surcharge, de court-circuit, de charge non appropriée (lampes non variables, ou mélange de types de lampes variables) le variateur commencera à clignoter.

Fonctionnement

Permet la Commande ON/OFF et de régler l'intensité lumineuse d'une lampe ou d'un ensemble de lampes:

- Régulation d'intensité lumineuse par rotation ou pression continue sur le bouton;
- Commutation de la position ON/OFF par une courte pression sur le bouton.

Dimensions (mm)

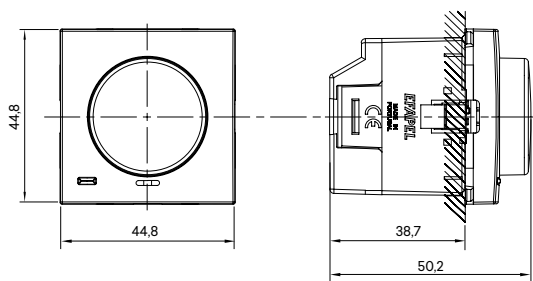


Diagramme de Fonctionnement (Entrée Extérieure)

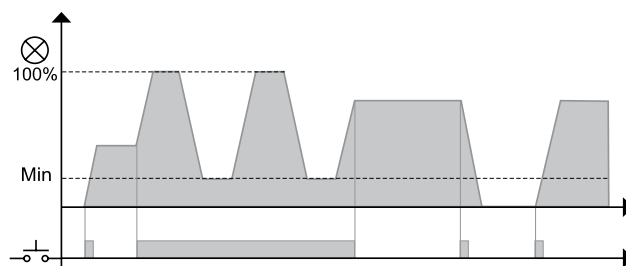


Schéma de Connexion

