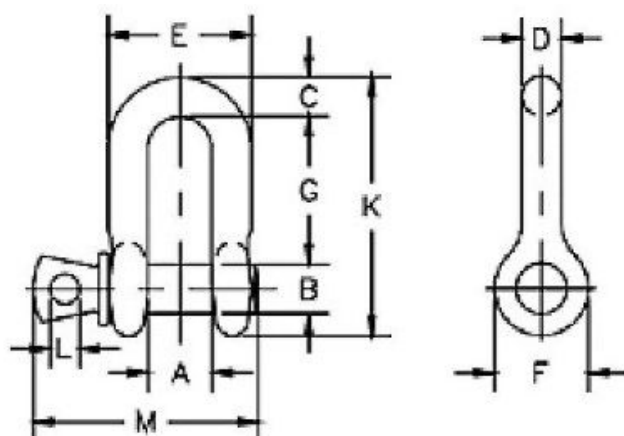


MANILLE DROITE CROSBY G-210

La manille droite Crosby G-210 avec axe vissé égale ou dépasse toutes les exigences des normes en vigueur, y compris les exigences d'identification, de ductilité, de coefficient de sécurité, de test d'épreuve et de température. Elle respecte également d'autres exigences de performances critiques, concernant la résistance à la fatigue et aux chocs ainsi que la traçabilité des matériaux.

Cherchez les manilles à axes rouges Red Pin®. . . Symbole de la véritable qualité Crosby.

- Capacité de 0,33 t à 55 t.
- Axe vissé pour montages et démontages rapides.
- CMU forgée sur chaque manille.
- Coefficient de sécurité : 6 fois la C.M.U.
- Forcée – trempée et revenue. Axe en acier allié.
- Galvanisée à chaud ou peintes.
- Conçue pour résister à la fatigue.
- Les manilles de capacité supérieure à 25 t sont équipées du système RFID.
- Certification : livré avec déclaration de conformité CE.



Taille nominale Taille (pouces)	Charge maximale d'utilisation (t)	Poids unitaire (kg)	Dimensions (mm)										Tolérance +/-	
			A	B	C	D	E	F	G	K	L	M	G	A
1/4	1/2	,05	11,9	7,85	6,35	6,35	24,6	15,5	22,4	40,4	4,85	35,1	1,50	1,50
5/16	3/4	,08	13,5	9,65	7,85	7,85	29,5	19,1	26,2	48,5	5,60	42,2	1,50	1,50
3/8	1	,13	16,8	11,2	9,65	9,65	35,8	23,1	31,8	58,5	6,35	51,5	3,30	1,50
7/16	1-1/2	,20	19,1	12,7	11,2	11,2	41,4	26,9	36,6	67,5	7,85	60,5	3,30	1,50
1/2	2	,27	20,6	16,0	12,7	12,7	46,0	30,2	41,4	77,0	9,65	68,5	3,30	1,50
5/8	3-1/4	,57	26,9	19,1	15,7	16,0	58,5	38,1	51,0	95,5	11,2	85,0	3,30	1,50
3/4	4-3/4	1,20	31,8	22,4	20,6	19,1	70,0	46,0	60,5	115	12,7	101	6,35	1,50
7/8	6-1/2	1,43	36,6	25,4	24,6	22,4	81,0	53,0	71,5	135	12,7	114	6,35	1,50
1	8-1/2	2,15	42,9	28,7	25,4	25,4	93,5	60,5	81,0	151	14,2	129	6,35	1,50
1-1/8	9-1/2	3,06	46,0	31,8	31,8	28,7	103	68,5	91,0	172	16,0	142	6,35	1,50
1-1/4	12	4,11	51,5	35,1	35,1	31,8	115	76,0	100	191	17,5	156	6,35	3,30
1-3/8	13-1/2	5,28	57,0	38,1	38,1	35,1	127	84,0	111	210	19,1	174	6,35	3,30
1-1/2	17	7,23	60,5	41,4	41,1	38,1	137	92,0	122	230	20,6	187	6,35	3,30
1-3/4	25	12,1	73,0	51,0	54,0	44,5	162	106	146	279	25,4	231	6,35	3,30
2	35	19,2	82,5	57,0	60,0	51,0	184	122	172	312	31,0	263	6,35	3,30
2-1/2	55	32,5	105	70,0	66,5	66,5	238	145	203	377	35,1	330	6,35	6,35