



DIN 603-934 ZP

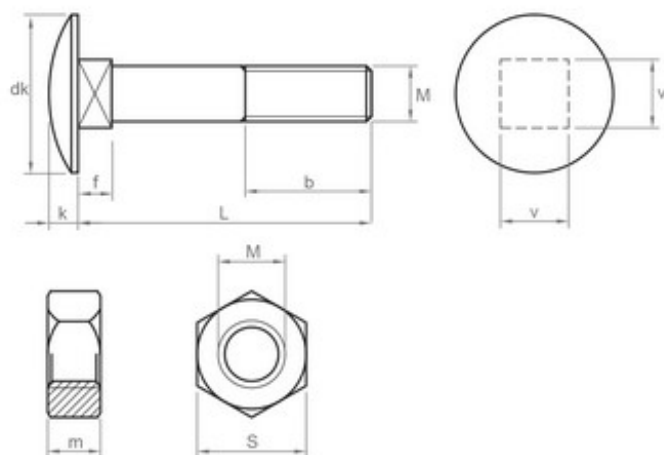
Vis à tête ronde à collet carré incorporant un écrou. Finition zinguée

Ref.: 601960

Il s'agit d'un boulon à faible résistance avec équivalence ISO 8677 et d'un écrou hexagonal avec équivalence ISO 4032, zingué. Il a une tête ronde avec un col carré et un filetage partiel. Il est utilisé dans les projets de construction, de charpenterie et d'assemblage.

Info. Technique

Dimension : M6 x 40



M	6	L	40
k	3,88	dk	16,55
b	18	b1	18
f	4,6	m	5
S	10	v	6,48