



Pince à tôle avec blocage de sécurité TBL/TBL plus

Capacité 500 - 3000 kg

Cette pince a été conçue pour lever verticalement une seule tôle en acier et son retournement à 180°. Elle peut être également utilisée pour lever des constructions en acier et des profilés. Il est recommandé d'utiliser 2 pinces combinées à un palonnier pour les tôles de grands formats et les produits en longueur qui pourrait s'affaisser.

Les mâchoires peuvent être ouvertes et fermées à l'aide du levier de verrouillage (sauf la TBL de 0,5 t qui utilise un système à ressort). Ce levier prend le relais du ressort pour empêcher la pince de s'ouvrir même s'il n'y a pas de charge.

La pince à tôle est facile à entretenir, les pièces détachées sont fournies en kits individuels. Les réparations peuvent être effectuées par une personne compétente et expérimentée, ou directement dans notre atelier.

La TBL 0,5 est équipée d'un verrouillage par ressort monté sur la mâchoire mobile mais ne comporte pas de levier de verrouillage.

INFORMATION

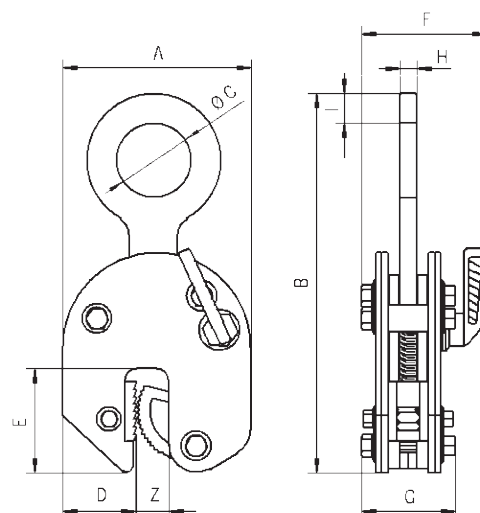
La dureté en surface de la tôle ne doit pas dépasser HRC 30/Brinell 300. La charge minimale est de 10 % de la CMU. Sauf pour la TBL 1,5 plus, dont la charge minimale est de 100 kg.

Données techniques modèle TBL/TBL plus

Modèle	Code EAN 4025092* 4053981**	CMU kg	Ouverture Z mm	Poids kg
TBL 0,5	*550000	500	0 - 16	1.5
TBL 1,5 plus	**522265	1500	0 - 20	3.0
TBL 2,0 plus	**526232	2000	0 - 32	9.3
TBL 3,0 plus	**526249	3000	0 - 32	9.3

Dimensions modèle TBL/TBL plus

Modèle	TBL 0,5	TBL 1,5 plus	TBL 2,0 plus	TBL 3,0 plus
A, mm	99	126	192	192
B, mm	195	225	312	312
Ø C, mm	29	50	80	80
D, mm	33	49	75	75
E, mm	47	70	96	96
F, mm	50	82	100	100
G, mm	48	55	81	81
H, mm	11	12	20	20
I, mm	16	20	24	24



Pince à tôle avec blocage de sécurité TBL

Capacité 4000 - 30000 kg

Cette pince a été conçue pour lever verticalement une seule tôle en acier et son retournement à 180°. Elle peut être également utilisée pour lever des constructions en acier et des profilés. Il est recommandé d'utiliser 2 pincés combinées à un palonnier pour les tôles de grands formats et les produits en longueur qui pourrait s'affaisser.

Le design et les application de ces pincés sont identiques au modèle TBL avec une capacité 500 à 3000 kg.

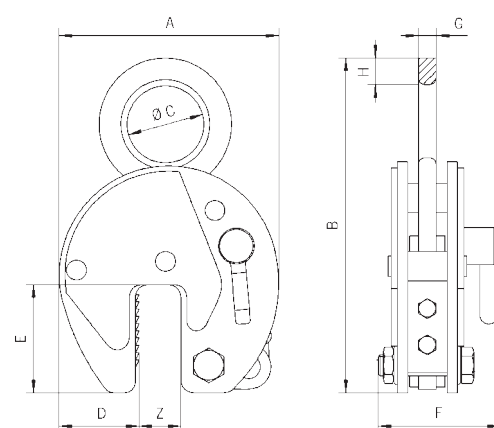


INFORMATION

La dureté en surface de la tôle ne doit pas dépasser HRC 30/Brinell 300. La charge minimale est de 10 % de la CMU.

Données techniques modèle TBL

Modèle	Code EAN 4025092*	CMU kg	Ouverture Z mm	Poids kg
TBL 4,0 S	*556545	4000	0 - 32	11.2
TBL 4,0 L	*556569	4000	30 - 60	11.9
TBL 6,0 S	*557221	6000	0 - 50	20.6
TBL 6,0 L	*556583	6000	50 - 100	23.2
TBL 8,0 S	*557245	8000	0 - 50	24.2
TBL 8,0 L	*557269	8000	50 - 100	28.8
TBL 10,0 S	*557283	10000	0 - 50	29.5
TBL 10,0 L	*557306	10000	50 - 100	35.1
TBL 12,0 S	*557320	12000	0 - 50	52.1
TBL 12,0 L	*557344	12000	50 - 100	63.0
TBL 15,0 S	*552936	15000	0 - 50	76.0
TBL 15,0 L	*552943	15000	50 - 100	86.0
TBL 20,0 S	*552950	20000	0 - 65	123.0
TBL 20,0 L	*551892	20000	65 - 130	135.0
TBL 30,0 S	*552967	30000	0 - 65	195.0
TBL 30,0 L	*552974	30000	65 - 130	256.0



Dimensions modèle TBL

Modèle	TBL 4,0 S	TBL 4,0 L	TBL 6,0 S	TBL 6,0 L	TBL 8,0 S	TBL 8,0 L	TBL 10,0 S	TBL 10,0 L	TBL 12,0 S	TBL 12,0 L	TBL 15,0 S	TBL 15,0 L	TBL 20,0 S	TBL 20,0 L	TBL 30,0 S	TBL 30,0 L
A, mm	197	228	293	362	293	362	293	362	360	460	360	460	462	560	462	560
B, mm	339	339	442	482	450	482	503	503	550	615	550	615	674	724	667	732
Ø C, mm	80	80	89	89	89	89	110	110	130	130	130	130	130	130	60	60
D, mm	68	68	95	114	95	114	95	114	125	175	125	175	165	195	165	195
E, mm	93	100	143	143	143	143	143	143	162	162	162	162	210	210	210	210
F, mm	110	110	129	129	129	129	139	139	154	154	204	204	235	235	295	295
G, mm	20	20	20	20	20	20	25	25	30	30	45	45	45	45	65	65
H, mm	32	32	35	35	42	42	45	45	55	55	55	55	65	65	66	67