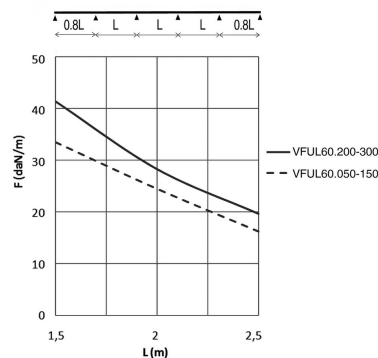
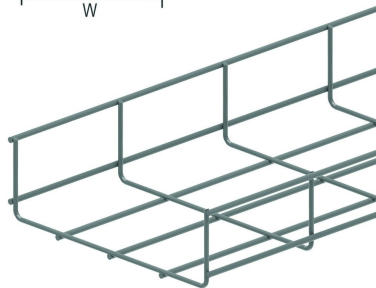
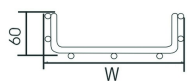


VFUL60

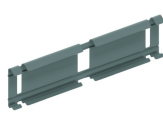
Chemin de câbles en fil



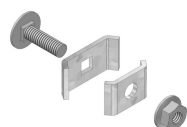
A fixer avec:



Eclisse support
pour VFU(L)
VFKS



Eclisse rapide
pour VFU(L)
KPVF



Agrafe
VFK

Maille: 50 x 100 mm
 Fil transversal: Ø 3.50 mm
 Fil longitudinal: Ø 4.50 mm

Exec. Std.		Sendzimir							
Mat. Opt.		zinc aluminium							
Mat. Opt. PE		Revêtement en poudre							
HD	Référence	↑ mm	↔ mm	→ ← mm	↔ mm	kg/m	📦	Magasin	Unité
-	VFUL60.050	60	50		3000	0,570	30	X	M
-	VFUL60.100	60	96		3000	0,830	30	X	M
-	VFUL60.150	60	146		3000	0,870	30	X	M
-	VFUL60.200	60	197		3000	1,030	30	X	M
-	VFUL60.300	60	297		3000	1,330	30	X	M
-	ZAVFUL60.050	60	50		3000	0,570	30		M
-	ZAVFUL60.100	60	100		3000	0,830	30		M
-	ZAVFUL60.150	60	146		3000	0,870	30		M
-	ZAVFUL60.200	60	197		3000	1,030	30		M
-	ZAVFUL60.300	60	297		3000	1,330	30		M

DIAGRAMME DE CHARGE

Ce graphique indique la charge maximale également répartie autorisée pour un soutien de charge multiple. Elles sont conformes à la norme IEC 61537 avec connexion à 1/5 de la distance de soutien et la travée d'extrémité = 0,8x la portée. Quand la jonction se situe au milieu de la portée, une réduction de 0,7x de la charge admissible doit être prise en compte.

F = poids de câbles admissible (daN/m)

L = distance entre supports (m)

Déflexion max (m) = L/100

NOUVEAU

Notre chemin de câbles VFUL60 est maintenant disponible en zinc aluminium (ZA). Ce revêtement offre une protection contre la corrosion comparable à celle du processus standard de galvanisation à chaud. Le chemin de câbles en fil zinc-aluminium (ZA) est identifié par une petite plaque.

Hauteur intérieure utile: hauteur extérieure - 7 mm

Largeur intérieure utile: largeur extérieure - 15 mm