



### MWS Treuil mural avec engrenage cylindrique

Capacité 150 - 1500 kg

Utilisable partout où il n'y a pas d'électricité ou en environnement salissant.

Diamètre de câble recommandé selon la norme EN 12385 FE-znk 1770 sZ-spa.

Câble non inclus.

#### Caractéristiques

- Engrenage cartésien pour la protection des pièces internes y compris dans un environnement très salissant.
- Engrenages sur roulement et bille et tambour sur paliers.
- Construction très compacte.
- Fixation murale facile et rapide
- La manivelle est verrouillée, équipé d'un anti-retour et réglable pour l'ajuster à la charge ou enrouler rapidement le câble.
- Frein automatique actionné par la charge pour soulever en toute sécurité ou abaisser avec un maximum de précision. Le desserrage involontaire du frein est empêché même avec des charges fluctuantes.
- Température de service : de - 10°C à + 50°C.

#### Option

- Modèle résistant à la corrosion.

## INFO

Pour un meilleur guidage du câble, nous recommandons d'utiliser des poulies ou des supports à rouleau.

Les treuils Pfaff ne sont pas destinés au levage de personnes et ne doivent pas être utilisés dans cet objectif.

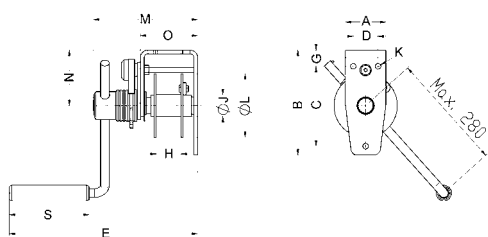
## Données techniques MWS

Modèle	Art.-No.	CMU 1 <sup>ère</sup> couche	CMU dernière couche	Effort sur manivelle 1 <sup>ère</sup> couche	Course par tour de manivelle 1 <sup>ère</sup> couche	Course par tour de manivelle dernière couche	Poids sans câble	Diamètre du câble <sup>1</sup>	Longueur de câble 1 <sup>ère</sup> couche	Longuer de câble maxi	Nombre de couches maxi
		kg	kg	daN	mm	mm	kg	mm	m	m	
MWS 150	N02800013	150	67	11	122	210	4	4	0.8	13	8
MWS 300	N02800014	300	172	6	32	44	10	4	1.8	35	7
MWS 600	N02800015	600	366	10	28	41	11	6	1.2	12	6
MWS 1000	N02800018	1000	614	11	20	27	27	8	3.0	33	5
MWS 1500	N02800019	1500	927	12	14	19	27.5	10	2.7	21	5

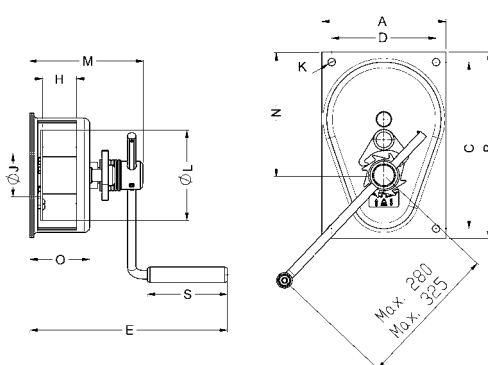
<sup>1</sup> câble recommandé: EN 12385 FE-znk 1770 sZ-spa

## Dimensions MWS

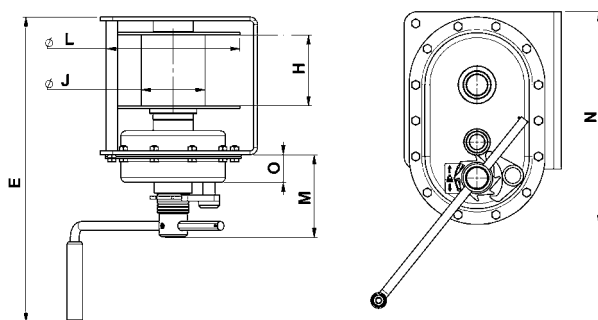
Modèle	MWS 150	MWS 300	MWS 600	MWS 1000	MWS 1500
A, mm	65	200	200	219	219
B, mm	168	300	300	250	250
C, mm	128	268	268	212	212
D, mm	40	168	168	150	150
E, mm	303	318	318	484	484
F, mm	-	-	-	250	250
G, mm	26	-	-	30	30
H, mm	41	55	55	113	113
I, mm	-	-	-	170	170
Ø J, mm	35	70	60	102	102
K, mm	9	12	12	17	17
Ø L, mm	102	145	145	212	212
M, mm	168	182	182	130	130
N, mm	89	199	199	338	338
O, mm	92	96	96	44	44
P, mm	-	-	-	104	104
Q, mm	-	-	-	190	190
S, mm	129	129	129	129	129



MWS, Capacité 150 kg



MWS, Capacité 300 - 600 kg



MWS, Capacité 1000 - 1500 kg