

Yale VS III

Palan manuel à chaîne



Yale VS III

Le palan manuel à chaîne Yale® VSIII combine toutes les fonctionnalités attendues par l'utilisateur. Qualité, sécurité et performance - à un prix avantageux.

La hauteur totale extrêmement basse permet une utilisation optimale de l'espace libre disponible. Le boîtier en acier embouti entièrement fermé permet également une utilisation en extérieur. Les crochets sont équipés de linguets de sécurité et peuvent tourner à 360 °.

Ayant de longues années d'expérience avec ce produit, nous avons décidé d'étendre la gamme VSIII avec les capacités de charge 10t, 20t, 30t et 50t. Nous attachons une grande importance à la qualité et à la sécurité, en combinaison avec un bon rapport qualité / prix.

CAPACITE 250 - 5000 kg

FINITION

- Les vis entre les flasques, le carter et la noix de chaîne de manoeuvre renforcée procurent au VSIII une stabilité accrue.
- Les galets de guidage usinés assurent un déroulement optimal de la chaîne de charge.
- Des roulements de qualité sur le train d'engrenage, les flasques et la noix de chaîne de charge garantissent une longue durée de vie.
- Les éléments de freins et les galets de guidage zingués ou chromés jaunes confèrent une résistance accrue contre la corrosion.
- Chaîne de charge zinguée en standard pour une protection supplémentaire contre la corrosion.

OPTION

- Protection contre la surcharge (à partir de 500 kg)
- Bac à chaîne

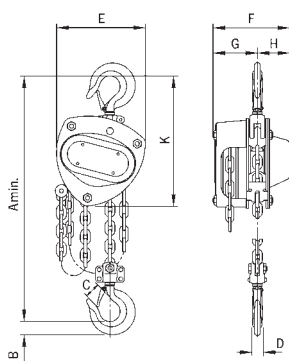


Données techniques modèle VSIII

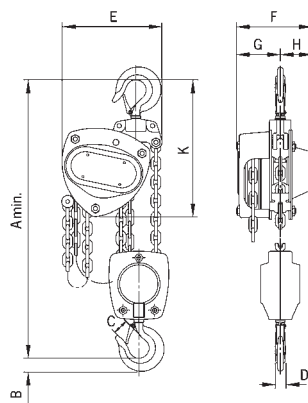
Modèle	Code EAN. 4025092*	Capacité en kg/ nombre de brins	Dimensions de la chaîne dx p mm	Course pour 1 m de chaîne de manoeuvre mm	Effort sur chaîne de manoeuvre daN	Poids pour course standard (3 m) kg
VSIII 0,25/1	*665322	250/1	4x12	50	20	3.9
VSIII 0,5/1	*949545	500/1	5x15	26	21	9.0
VSIII 1,0/1	*949927	1000/1	6x18	24	24	11.5
VSIII 1,5/1	*593854	1500/1	8x24	17	30	17.5
VSIII 2,0/1	*949934	2000/1	8x24	19	32	19.0
VSIII 2,0/2	*949941	2000/2	6x18	15	29	17.3
VSIII 3,0/1	*949958	3000/1	10x30	12	40	31.0
VSIII 3,0/2	*949965	3000/2	8x24	10	37	27.0
VSIII 5,0/2	*949972	5000/2	10x30	8	41	43.0

Dimensions modèle VSIII

Modèle	VSIII 0,25/1	VSIII 0,5/1	VSIII 1,0/1	VSIII 1,5/1	VSIII 2,0/1	VSIII 2,0/2	VSIII 3,0/1	VSIII 3,0/2	VSIII 5,0/2
A min., mm	290	350	380	450	460	490	570	580	700
B, mm	12	21	27	33	37	37	46	46	56
C, mm	26	28	32	37	41	41	44	44	50
D, mm	11	16	19	22	27	27	31	31	37
E, mm	118	145	158	180	205	170	240	220	250
F, mm	113	140	155	175	180	155	210	175	190
G, mm	65	80	87	85	94	87	110	94	95
H, mm	48	60	68	90	86	68	100	81	95
K, mm	190	240	270	300	320	285	370	340	410



Modèle VSIII, 250 - 3000 kg, 1 brin



Modèle VSIII, 2000 - 5000 kg, 2 brins



Noix de chaîne de charge avec roulement à aiguilles



Flasque avec roulement à billes



Carter avec roulement à billes



Option: Bac à chaîne

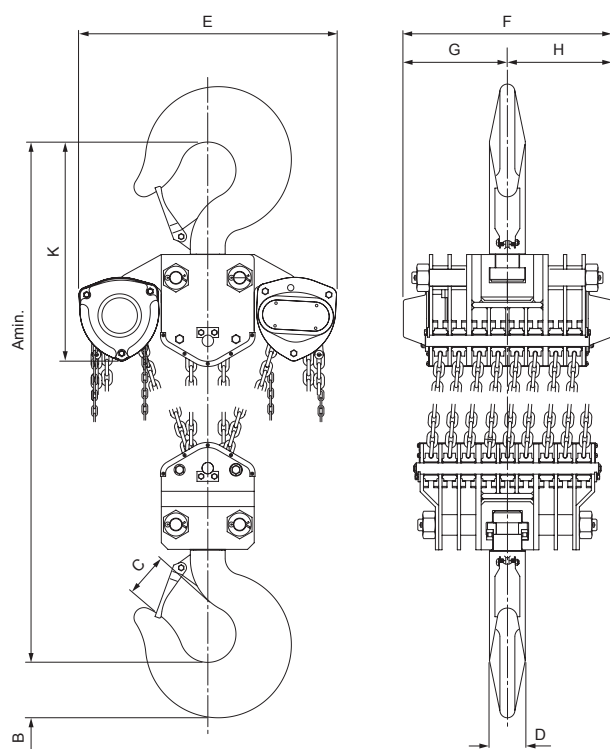
Yale VS III

Afin de servir toutes les industries (même l'industrie du papier ou du bateau), le VSIII soulève les charges de manière très sensible, car les composants et les pièces de construction ont été positionnés très précisément.

CAPACITE 10000 - 50000 kg

INFO

Le palan à chaîne VSIII à partir de 10000 kg peut être utilisé en combinaison avec des chariots.



Modèle VSIII, 50000 kg, 8 brins

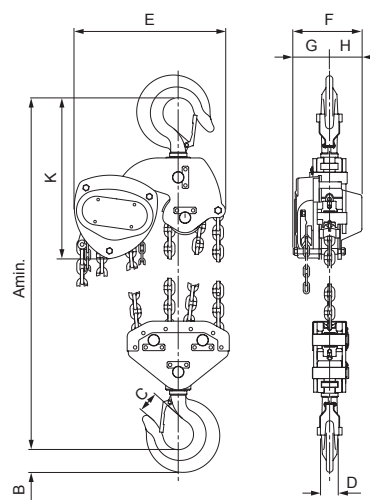


Données techniques modèle VSIII

Modèle	Code EAN. 4025092* 4053981**	Capacité en kg/ nombre de brins	Dimensions de la chaîne d x p mm	Course pour 1 m de chaîne de manoeuvre mm	Effort sur chaîne de manoeuvre daN	Poids pour course standard (3 m) kg
VSIII 10/4	**981574	10000/4	10x30	2.84	37	78.5
VSIII 20/8	**981581	20000/8	10x30	1.42	44.5	197
VSIII 30/12	**981598	30000/12	10x30	0.83	46.3	268
VSIII 50/18	**981604	50000/18	10x30	0.56	53.6	540

Dimensions modèle VSIII

Modèle	VSIII 10/4	VSIII 20/8	VSIII 30/12	VSIII 50/18
A min., mm	860	950	1112	1700
B, mm	63	90	90	165
C, mm	65	86	85	135
D, mm	47	69	67	108
E, mm	463	860	704	776
F, mm	104	200	410	627
G, mm	55	100	225	314
H, mm	50	100	186	314
K, mm	448	508	528	656

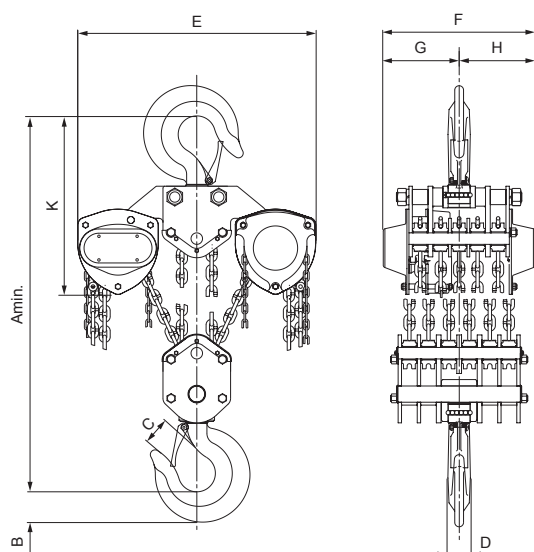


Modèle VSIII, 10000 kg, 4 brins

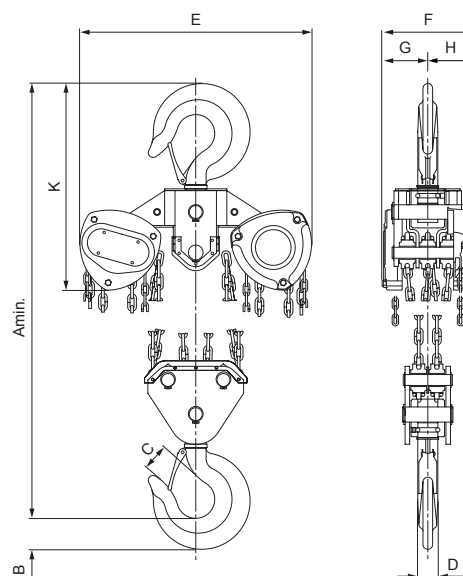
EXTENSION DE GAMME

HAUTE CAPACITE !

10000 - 50000 kg *nouveau!*



Modèle VSIII, 30000 kg, 12 brins



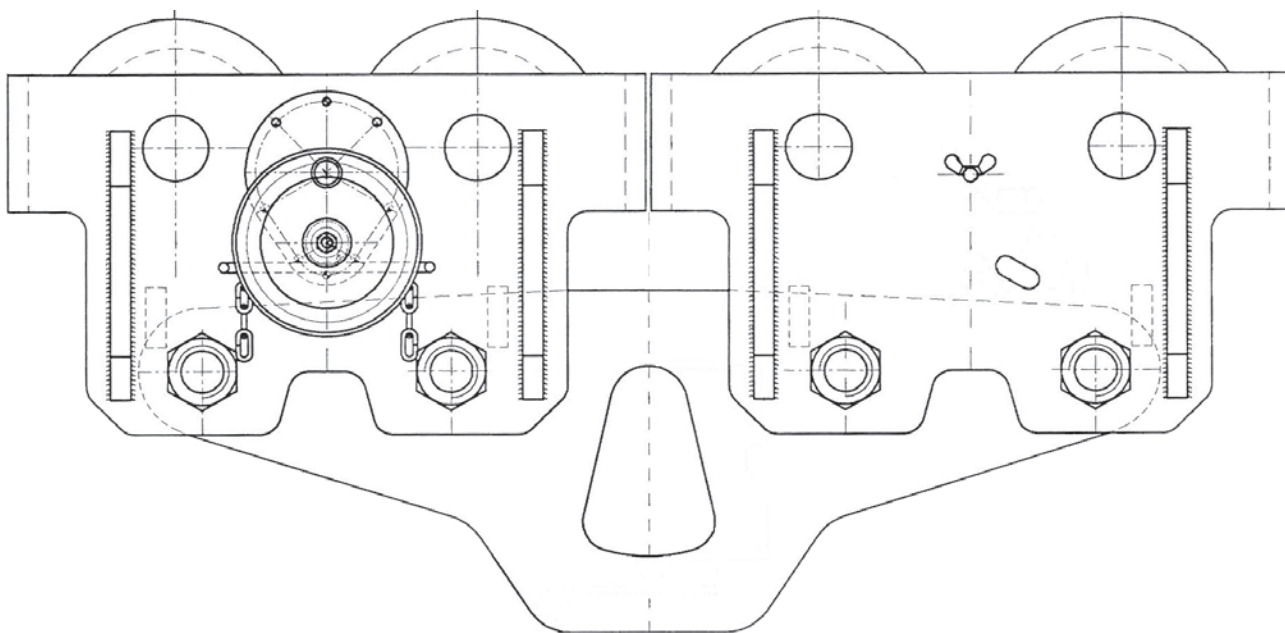
Modèle VSIII, 20000 kg, 8 brins

Chariot à direction par chaîne

Modèle HTG

Le chariot permet le positionnement exact ou le déplacement facile de lourdes charges avec un appareil de levage manuel ou motorisé.

CAPACITE 10000 - 50000 kg



CARACTERISTIQUES

- Excellente aptitude au roulement grâce à des galets usinés montés sur roulement à billes étanches et graissés.
- Large gamme de réglage pour s'adapter aux différentes largeurs des poutres et profilés (par exemple IPN, IPE et HE).
- Les galets du chariot sont conçus pour des profilés à ailes inclinées avec un angle maximal de 14° (DIN 1025 – part 1).



OPTION

- Chaîne de manoeuvre
- Butées

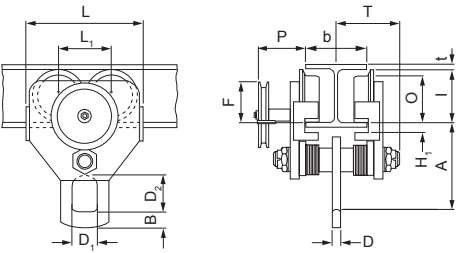
Données techniques modèle HTG

Modèle	Code EAN. 4025092* 4053981**	Capacité kg	Taille	Largeur de fer b mm	Epaisseur de fer t max. mm	Rayon de courbure mini admissible m	Effort pour charge nominal daN	Poids ¹ kg
HTG 10000	*074810	10000	B	125 - 310	40	1.8	14	104.0
HTG 20000	*074834	20000	B	125 - 310	40	5.0	29	230.0
HTG 30000	**983035	30000	B	175 - 305	34	1.6	24	248.0
HTG 50000	**983042	50000	B	175 - 305	34	5.1	25	489.0

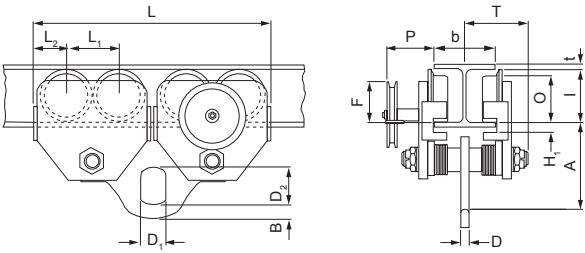
¹ Poids HTG: sans chaîne de manoeuvre

Dimensions model HTG

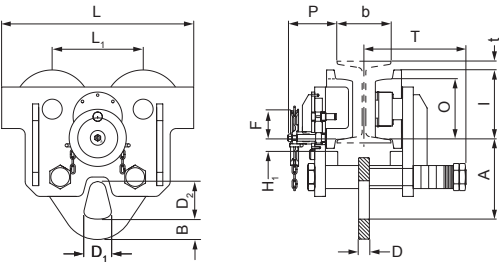
Modèle	HTG 10000-B	HTG 20000-B	HTG 30000-B	HTG 50000-B
A, mm	276	270	261	310
B, mm	52	70	65	100
D, mm	30	35	35	60
D1, mm	80	110	90	125
D2, mm	114	155	125	195
F (HTG), mm	113	113	93	93
H1, mm	45	45	40	40
I (HTG), mm	170	170	224	224
L, mm	430	870	625	1260
L1, mm	200	200	296	296
L2, mm	-	115	164.5	164.5
O, mm	150	150	196	196
P (HTG), mm	163	163	165	165
T, mm	270	270	333	343
L3, mm	536	976	-	-



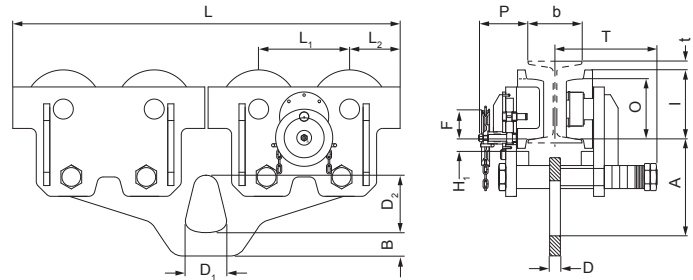
Modèle HTG, 10000 kg



Modèle HTG, 20000 kg



Modèle HTG, 30000 kg



Modèle HTG, 50000 kg

Allemagne

COLUMBUS McKINNON Industrial Products GmbH*

Yale-Allee 30
42329 Wuppertal
Tél: 00 49 (0) 202/69359-0
Site Web: www.cmco.eu
Site Web: www.yale.de
E-mail: info.wuppertal@cmco.eu

COLUMBUS McKINNON Engineered Products GmbH*

Am Silberpark 2-8
86438 Kissing
Tél: 00 49 (0) 8233 2121-800
Site Web: www.cmco.eu
Site Web: www.pfaff-silberblau.com
E-mail: info.kissing@cmco.eu

STB Stahlhammer Bommern GmbH

Carl-Zeiss-Str. 7
59077 Hamm
Tél: 00 49 (0) 2381 91 49 8-0
Site Web: www.stahlhammer.de
E-mail: stb@stahlhammer.de

Austriche

COLUMBUS McKINNON Hebetchnik GmbH*

Gewerbepark, Wiener Straße 132a
2511 Pfaffstätten
Tél: 00 43 (0) 22 52/22 133-0
Site Web: www.cmco-hebetchnik.at
E-mail: zentrale@cmco.at

Italie

COLUMBUS McKINNON Italia S.r.l.

Via 11 Settembre 26
20023 Cerro Maggiore (MI)
Tél: 00 39 (0) 331/57 63 29
Site Web: www.cmco.eu
E-mail: sales.it@cmco.eu

Pays-Bas

COLUMBUS McKINNON Benelux B.V.*

Flight Forum 128 a
5657 DD Eindhoven
Tél: 00 31 (0) 40/3 03 26 81
Site Web: www.cmco.eu
E-mail: sales.nl@cmco.eu

France

COLUMBUS McKINNON France SARL*

Zone Industrielle des Forges
18108 Vierzon Cedex
Tél: 00 33 (0) 248/71 85 70
Site Web: www.cmco-france.com
E-mail: sales.fr@cmco.eu

Grande Bretagne

COLUMBUS McKINNON Corporation Ltd.

Knutsford Way, Sealand Industrial Estate
Chester CH1 4NZ
Tél: 00 44 (0) 1244 375375
Site Web: www.cmco.eu
E-mail: sales.uk@cmco.eu

Ireland du Nord et République d'Irlande COLUMBUS McKINNON Corporation Ltd.

1A Ferguson Centre
57-59 Manse Road
Newtownabbey BT36 6RW
Northern Ireland
Tél: 00 44 (0) 2890 840697
Site Web: www.cmco.eu
E-mail: sales.ni@cmco.eu

COLUMBUS McKINNON Ireland Ltd.

Unit 4 South Court
Wexford Road Business Park
Carlow
Phone: 00 353 (0) 59 918 6605
Web Site: www.cmco.eu
E-mail: info.irl@cmco.eu

Espagne et Portugal

COLUMBUS McKINNON Ibérica S.L.U.

Ctra. de la Esclusa, 21 acc. A
41011 Sevilla
Tél: 00 34 954 29 89 40
Web Site: www.yaleiberica.com
E-mail: informacion@cmco.eu

Suisse

COLUMBUS McKINNON Switzerland AG

Dällikerstraße 25
8107 Buchs ZH
Tél: 00 41 (0) 44 8 51 55 77
Site Web: www.cmco.ch
E-mail: info.buchs@cmco.eu

Pologne

COLUMBUS McKINNON Polska Sp.z o.o.

ul. Owsiana 14
62-064 Plewiska
Tél: 00 48 (0) 61 6 56 66 22
Site Web: www.cmco-polska.pl
E-mail: kontakt@pfaff-silberblau.pl

Hongrie

COLUMBUS McKINNON Hungary Kft.*

Vásárhelyi út 5. VI ép
8000 Székesfehérvár
Tél: 00 36 (22) 880-540
Site Web: www.cmco.hu
E-mail: info@cmco-hungary.com

Turquie

COLUMBUS McKINNON Kaldırma Ekip. San. ve Tic. Ltd. Şti.

Davutpaşa Caddesi
Emintaş Davutpaşa
Matbaacılar Sitesi No. 103/233-234
34010. Topkapı-İstanbul
Tél: 00 90 (212) 210 7 555
Site Web: www.cmco.eu
E-mail: info.turkey@cmco.eu

Emirats Arabes Unies COLUMBUS McKINNON Industrial Products ME FZE

Warehouse No. FZS5BD01
P.O. Box 261013
Jebel Ali Free Zone
Dubai, V.A.E.
Tél: 00 971 4 804 9600
Site Web: www.cmco.eu
E-mail: sales.uae@cmco.eu

Afrique du Sud

CMCO Material Handling (Pty) Ltd.*

P.O. Box 15557
Westmead, 3608
Tél: 00 27 (0) 31/700 43 88
Site Web: www.cmcosa.co.za
E-mail: sales@cmcosa.co.za

Yale Engineering Products (Pty) Ltd.

P.O. Box 4431
Honeydew, 2040
Phone: 00 27 (0) 11/794 29 10
Web Site: www.yalejhb.co.za
E-mail: info@yalejhb.co.za

Yale Lifting Solutions (Pty) Ltd.*

P.O. Box 592
Magaliesburg, 1791
Phone: 00 27 (0) 14/577 26 07
Web Site: www.yale.co.za
E-mail: sales@yalelift.co.za

Russie

COLUMBUS McKINNON Russia LLC

ul. Marshala Govorova 35/2
198095 St. Petersburg
Tél: 007 (812) 322 68 38
Site Web: www.yale.de
E-mail: info@yalekran.ru

