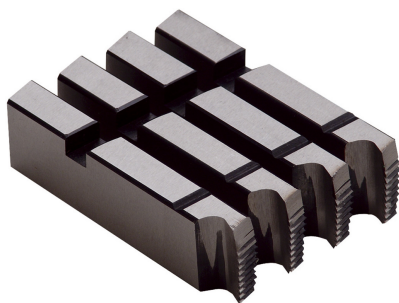


1622 : Peigne pour machine à fileter 2" – 4"

Description



Standard : Acier.
HSS : Acier galvanisé et Inox.

Destinés à la réalisation des filetages « gaz » avec étanchéité dans le filet suivant NFE 03.004 conforme à ISO/7.
Les tubes doivent être conformes aux normes EN 10255 S et EN 10255 W (ancienne norme NFA 49115 et NFA 49145 série moyenne et forte) ; seuls les tubes série légère (ou "Tarif 1" et "Tarif 2") sont déconseillés.

Références

Ref	Désignation	Ø ext. tube "	Ø ext. tube mm	Pour filières	kg
162307	NPT Droite HSS	1/2 - 3/4	15/21 - 20/27	Inox - 1621	0,600
162308	NPT Droite HSS	1 - 2	26/34 - 50/60	Inox - 1621	0,600

