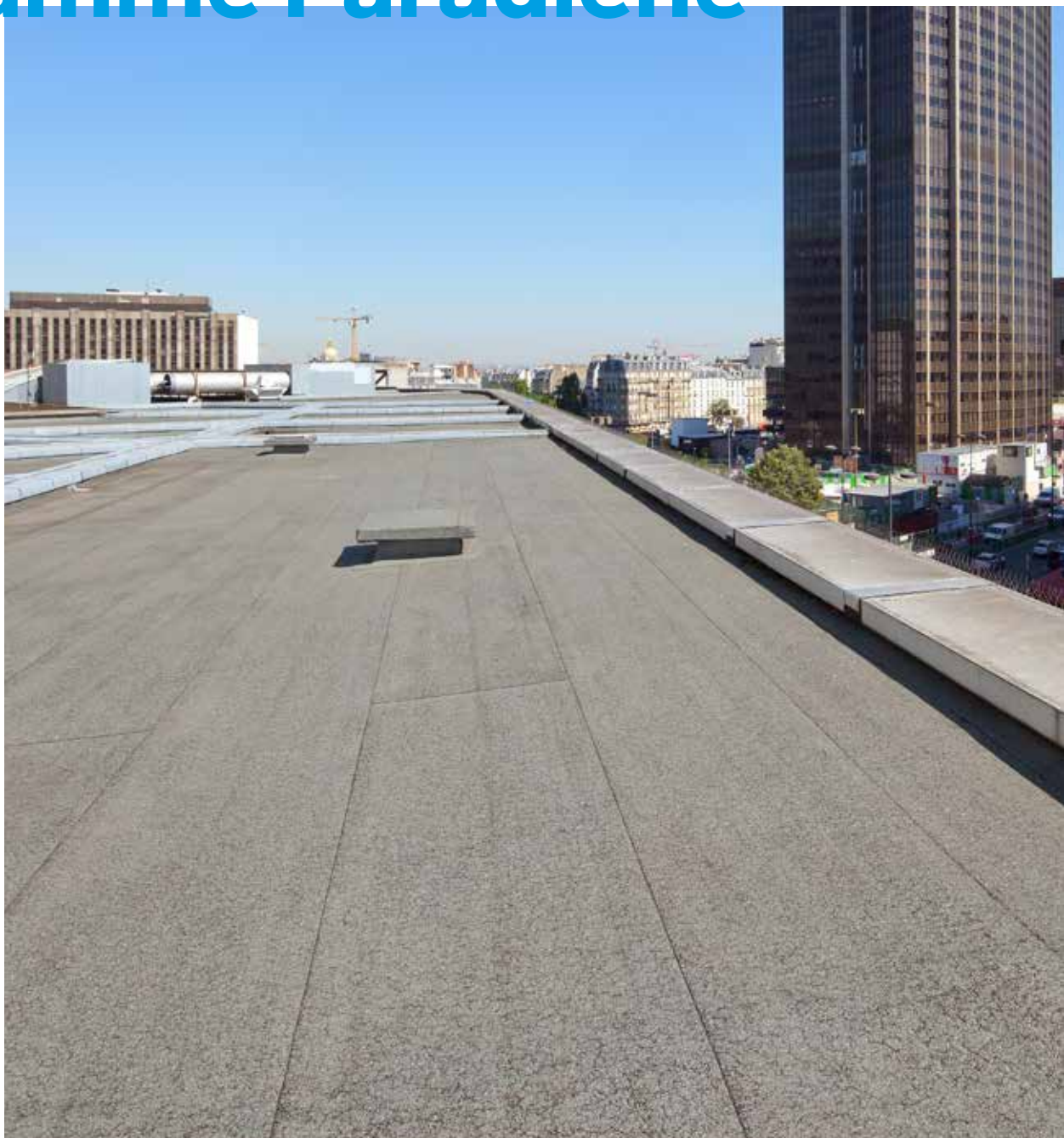


Gamme Paradiene



BMI

Siplast

Feuille d'étanchéité
en bitume élastomère SBS

siplast.fr

Gamme Paradiene

- Longévité du revêtement d'étanchéité grâce à la conservation exceptionnelle des caractéristiques d'origine du bitume élastomère SBS
- Haute résistance au poinçonnement pour les feuilles Paradiene incluant une armature en polyester
- Fiabilité du joint JS pour la feuille Paradiene JS R4
- Large choix de couleurs pour les couches de finitions Paradiene 30.1 GS et Paradiene 40.1 GS



DISPONIBLE EN VERSION DÉPOLLUANTE
NOx-Activ®
Pass Innovation CSTB



DESCRIPTION

Feuille bitume élastomère composée de la manière suivante :

Produits	Épaisseur minimale (mm)	Armature	Sous-face	Surface
Paradiene BD S	2,5 mm	Voile de verre 50 g/m ²	film	grès
Paradiene S VV	2,5 mm	Voile de verre 50 g/m ²	film ou grès	film
Paradiene S R4	2,5 mm	Non-tissé polyester 180 g/m ²	film	grès ou film
Paradiene JS R4 ⁽¹⁾	2,5 mm	Non-tissé polyester 180 g/m ²	film	grès
Paradiene 35 S R4	3,5 mm	Non-tissé polyester 180 g/m ²	grès	film
Paradiene 30.1 GS	2,5 mm	Voile de verre 50 g/m ²	film ⁽²⁾	Granulé céramiques ou paillettes d'ardoises colorés ⁽³⁾
Paradiene 40.1 GS	2,9 mm	Voile de verre 90 g/m ²	film ⁽²⁾	Granulé céramiques ou paillettes d'ardoises colorés ⁽³⁾

⁽¹⁾ Possède un joint auto-adhésif qui permet de protéger l'isolant de la flamme du chalumeau.

Au droit des recouvrements les faces en regard sont protégées par deux papiers siliconés pelables

⁽²⁾ Système Profil sur liant bitumineux rainuré en sous-face (brevet Icopal)

⁽³⁾ Finition en version NOx-Activ

EMPLOIS

- Étanchéités bicouches de toitures sous protection lourde ou systèmes autoprotégés.
- Étanchéités bicouches de toitures
 - ▶ Inaccessibles ou techniques (toutes pentes)
 - ▶ Accessibles piétons (0 ≤ pente ≤ 5%)
 - ▶ Accessibles véhicules (2 % ≤ pente ≤ 5%)
- Étanchéités bicouches de toitures sur tout élément porteur – béton, bois, acier – relevant d'un DTU, d'un Avis Technique ou d'un DTA.
- Paradiene JS R4 est particulièrement adapté pour une utilisation sur isolant sensible à la flamme (évite l'interposition d'un écran thermique).
- L'utilisation de Paradiene JS R4 évite également l'emploi d'un écran d'indépendance sur isolant.

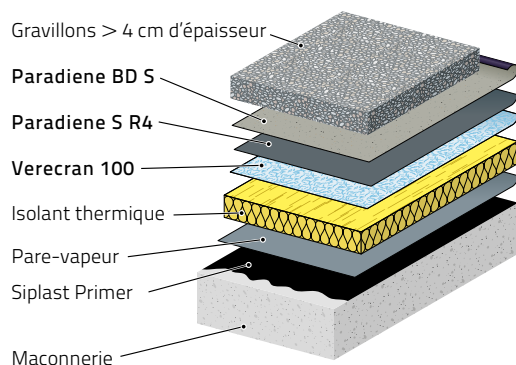
CONDITIONNEMENT

Produits	Dimensions	Poids	Informations complémentaires
Paradiene BD S	7,5 m x 1 m	25 kg	
Paradiene S VV	7,5 m x 1 m	25 kg	Existe en film/film et en film/grès
Paradiene S R4	7,5 m x 1 m	25 kg	Existe en film/film et en film/grès
Paradiene JS R4	7,5 m x 1 m	25 kg	
Paradiene 35 S R4	5 m x 1 m	25 kg	
Paradiene 30.1 GS	6 m x 1 m	25 kg	
Paradiene 40.1 GS	6 m x 1 m	32 kg	

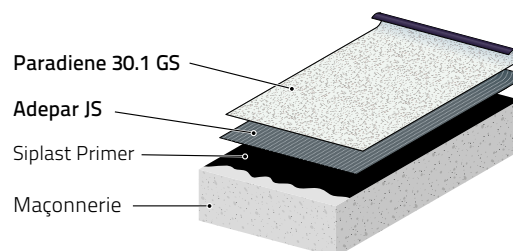


MISE EN ŒUVRE

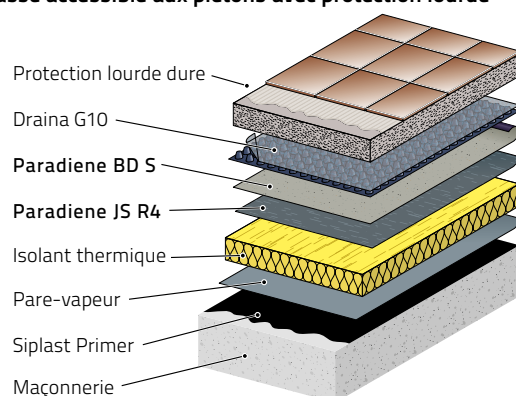
Toiture-terrasse inaccessible sur maçonnerie sous protection rapportée meuble (pente $\leq 5\%$)



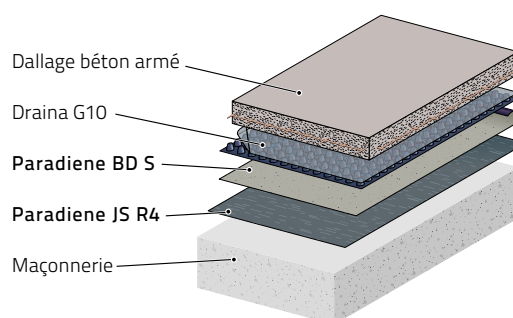
Toiture béton non accessible toutes pentes (non isolée)



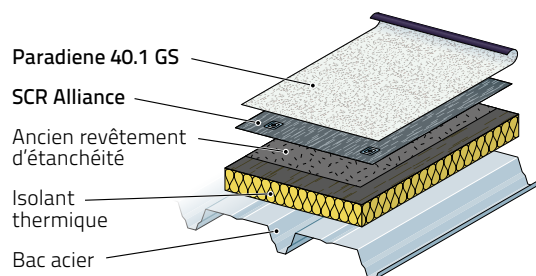
Terrasse accessible aux piétons avec protection lourde



Terrasse accessible aux véhicules



Toiture en réfection sur bac acier



FOCUS SUR LA MISE EN ŒUVRE DE PARADIENE JS R4 :



- Après avoir mis en place Paradiene JS R4, retirer simultanément les deux protections siliconées situées sur la bande de recouvrement.
- Après marouflage, les bords des deux lés adhèrent l'un à l'autre, protégeant l'isolant de la flamme du chalumeau.
- La chaleur dégagée par la soudure de la couche supérieure transforme l'adhérence obtenue en une soudure profonde et durable.

DOCUMENTS DE RÉFÉRENCE

- DTA Paradiene S, DTA SCR Alliance Réfection, DTA Adepar
- Avis technique Draina G10
- Pass Innovation NOx-Activ du CSTB
- Notice Gamme Eco-Activ

SÉCURITÉ

Les produits de la gamme Paradiene ne sont pas des produits classés dangereux conformément au règlement UE 2015/1221 (relatif à la classification, à l'étiquetage et à l'emballage des substances et mélanges) et dans le cadre d'utilisation de cette notice.

Ce document n'est qu'indicatif, il convient de consulter les documents de référence en vigueur. Siplast-Icopal se réserve le droit de modifier ses produits et leurs prescriptions de pose, en fonction de l'évolution des connaissances et des techniques.



**Icopal SAS**

23-25 avenue du Docteur Lannelongue

75014 Paris

Tél. +33 (0)1 40 84 68 00

Fax. +33 (0)1 40 84 66 59

Filiale du groupe Standard Industries, le groupe BMI est le plus grand fabricant de solutions de couverture et d'étanchéité en Europe. Avec 128 sites de production et des activités en Europe, dans certaines régions d'Asie et en Afrique du Sud, la société possède plus de 165 ans d'expérience. Plus de 9 500 employés proposent aux clients des marques bien établies comme Braas, Monier, Icopal, Bramac, Cobert, Coverland, Klöber, Monarflex, Redland, Siplast, Vedag, Villas, Wierer et Wolfen. Le siège du groupe BMI est basé à Londres.

Pour en savoir plus : www.bmigroup.com.