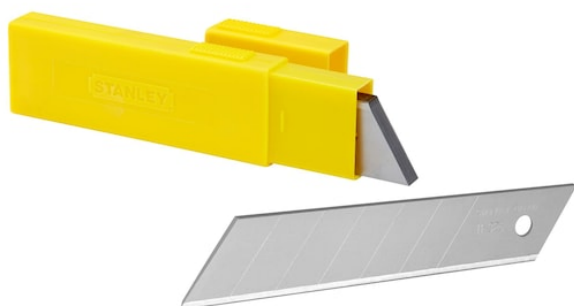


**0-11-325**

**Lames de Cutter 25mm - 10 pcs/distributeur**



- lame 25mm avec 6 segments
- épaisseur 1mm
- Pour travaux intensifs

## Caractéristiques supplémentaires

- Distributeur avec casse-lame intégré et compartiment pour ranger les segments usés

## Spécificités

Type de produit	Lame cassable
Individuel ou ensemble	Ensemble
Nombre de pièces	10
Matériau de la lame	Acier Carbone
Longueur de la lame	43.31-cm
Largeur de la lame	0.39-cm
Type de demande	COUPE
À utiliser avec	Cutters
Longueur du Produit Assemblé	14.99-cm
Poids du Produit Assemblé	0.18-kg
Largeur du Produit Assemblé	3.0-cm
Hauteur du Produit Assemblé	1.98-cm