

## Raccord fileté femelle cylindrique

### Caractéristiques techniques



**Technologie :** Déconnexion bouton

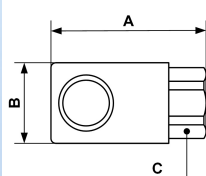
**Pression d'utilisation :** 0 à 12 bar

**Débit sous 6 bar :** 800 l/min ( $\Delta P = 0,6$  bar)

**Température :** -15°C à +70°C

**Matière :** Corps composite

**Point fort :** Anti-rayures



| A<br>(mm) | B<br>(mm) | C<br>(mm) | Filetage femelle BSPP | Référence  |
|-----------|-----------|-----------|-----------------------|------------|
| 54        | 28        | 23        | G 1/4                 | IRC 061101 |
| 62        | 28        | 23        | G 3/8                 | IRC 061102 |
| 65        | 28        | 25        | G 1/2                 | IRC 061103 |