

# Pièces de **RACCORDEMENT**

## UNE GAMME POUR ASSURER TOUS LES MONTAGES

Les pièces de raccordement permettent de réaliser ou d'adapter les installations en fonction des différentes configurations.

La large gamme de jonctions pour tuyaux souples et le choix important de pièces additives déclinés dans tous les filetages (mamelons, réductions, équerres, tés, croix, bouchons, traversées de cloison etc.) offrent les solutions d'adaptation indispensables aux montages des réseaux.



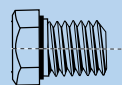
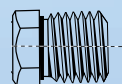
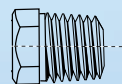
### → FLUIDES

Air, Eau, Fluide inerte

### → FILETAGES

- Filetage conique pour raccordement avec étanchéité dans le filet :  
**Norme ISO 7-1**  
Les dimensions des filetages vont de R 1/8 à R 2 (suivant le type de pièces)
- Filetage cylindrique pour raccordement sans étanchéité dans le filet avec joint :  
**Norme ISO 228**  
Les dimensions des filetages vont de G 1/8 à G 2 (suivant le type de pièces).  
L'étanchéité se fera grâce à un joint.
- Filetage normalisé métrique ISO à filet triangulaire d'usages généraux :  
**Norme ISO 262**

La gamme des accessoires de raccordement inclut des pièces avec filetages métriques M5 x 0,8. Les filetages mixtes M5 x G 1/8, permettent de passer du filetage métrique au filetage BSP.



Métrique

### → CARACTÉRISTIQUES

Types de pièces	Matière	Pression
Connecteurs	Laiton nickelé	0 à 15 bar
Jonctions	Acier	0 à 15 bar
Pièces Inox	Acier inox	0 à 25 bar
Connecteurs plastiques	Plastique injecté	0 à 10 bar



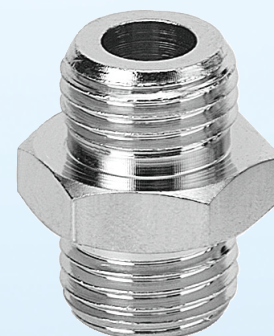
Produit associé :  
Clapets anti-retour - Silencieux d'échappement

## Mamelon double cylindrique - A1

### Caractéristiques techniques

**Pression d'utilisation :** 0 à 15 bar

**Matière :** Laiton et laiton nickelé



	A (mm)	C (mm)	D (mm)	E (mm)	Filetage mâle	Filetage mâle	Référence
	11.5	8	4	4	M5	M5	A1 M5M5
	14.5	14	6	4	G 1/8	M5	A1 M518
	17	14	6	6	G 1/8	G 1/8	A1 1818
	19	17	8	6	G 1/4	G 1/8	A1 1814
	20	20	9	6	G 3/8	G 1/8	A1 1838
	21	17	8	8	G 1/4	G 1/4	A1 1414
	22	20	9	8	G 3/8	G 1/4	A1 1438
	24	25	10	8	G 1/2	G 1/4	A1 1412
	25	14	10	10	1/4 NPT	G 1/4	A1 14251
	24	20	9	9	G 3/8	G 3/8	A1 3838
	25.5	25	10	9	G 1/2	G 3/8	A1 3812
	26.5	25	10	10	G 1/2	G 1/2	A1 1212
	22	26	10.5	7.5	G 3/4	G 3/8	A1 3834
	28.5	30	11	11	G 3/4	G 3/4	A1 3434
	27	33	11	11	G 1	G 1/2	A1 1201
	27	30	10	11	G 1/2	G 3/4	A1 3412
	31	36	12	12	G 1	G 1	A1 0101
	30	36	11	12	G 1	G 3/4	A1 3401
	31	42	14	11	G 1 1/4	G 3/4	A1 3442

