

REDUCTEUR DE PRESSION VAPEUR FONTE GS EN-GJS-400-15 A ACTION DIRECTE

Référence(s)
74RD3H0
74RD3H1
74RD3H2



PLAGE DE PRESSION AVAL		
74RD3H0	74RD3H1	74RD3H2
0,14 - 1,7	1,4 - 4	3,5 - 8,6

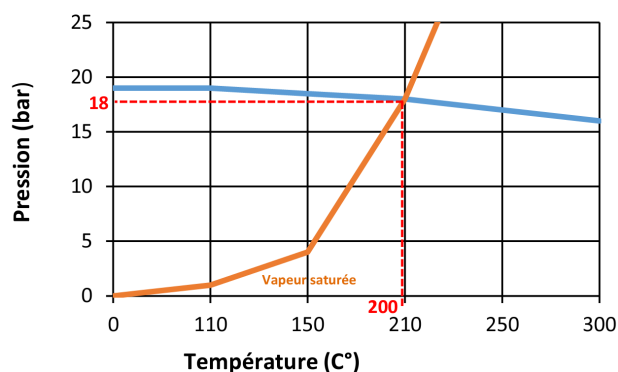
1. Normalisation

- ✓ Directive pression CE 2014/68 : G 1/2" à G 1" : non soumis
- ✓ Raccordement taraudé selon norme ISO 228
- ✓ Fonte selon norme EN 1503-3
- ✓ Conception selon norme ANSI B16.34
- ✓ Test final selon norme EN 12666-1

2. Caractéristiques

Utilisation :	Vapeur, air comprimé et autres gaz
Dimensions :	1/2" au 1"
Raccordement :	Taraudé Gaz selon ISO 228
Température Maxi :	210°C, 200°C sur vapeur (cf courbe relation pression / température)
Pression aval max. :	8,6 bar
Pression Maxi :	19 bar, 18 bar sur vapeur
Rangeabilité à débit max. :	10 :1
Caractéristiques :	<ul style="list-style-type: none"> ✓ Appareil compact à action directe ✓ Crépine-filtre incorporée ✓ Soufflet à haute durabilité ✓ Réglage de la pression aval se fait par simple manœuvre du volant de réglage ✓ Non étanche en ligne ✓ Prévoir un robinet d'isolement en amont
Matière :	Fonte GS EN-GJS-400-15

3. Courbe pression / température



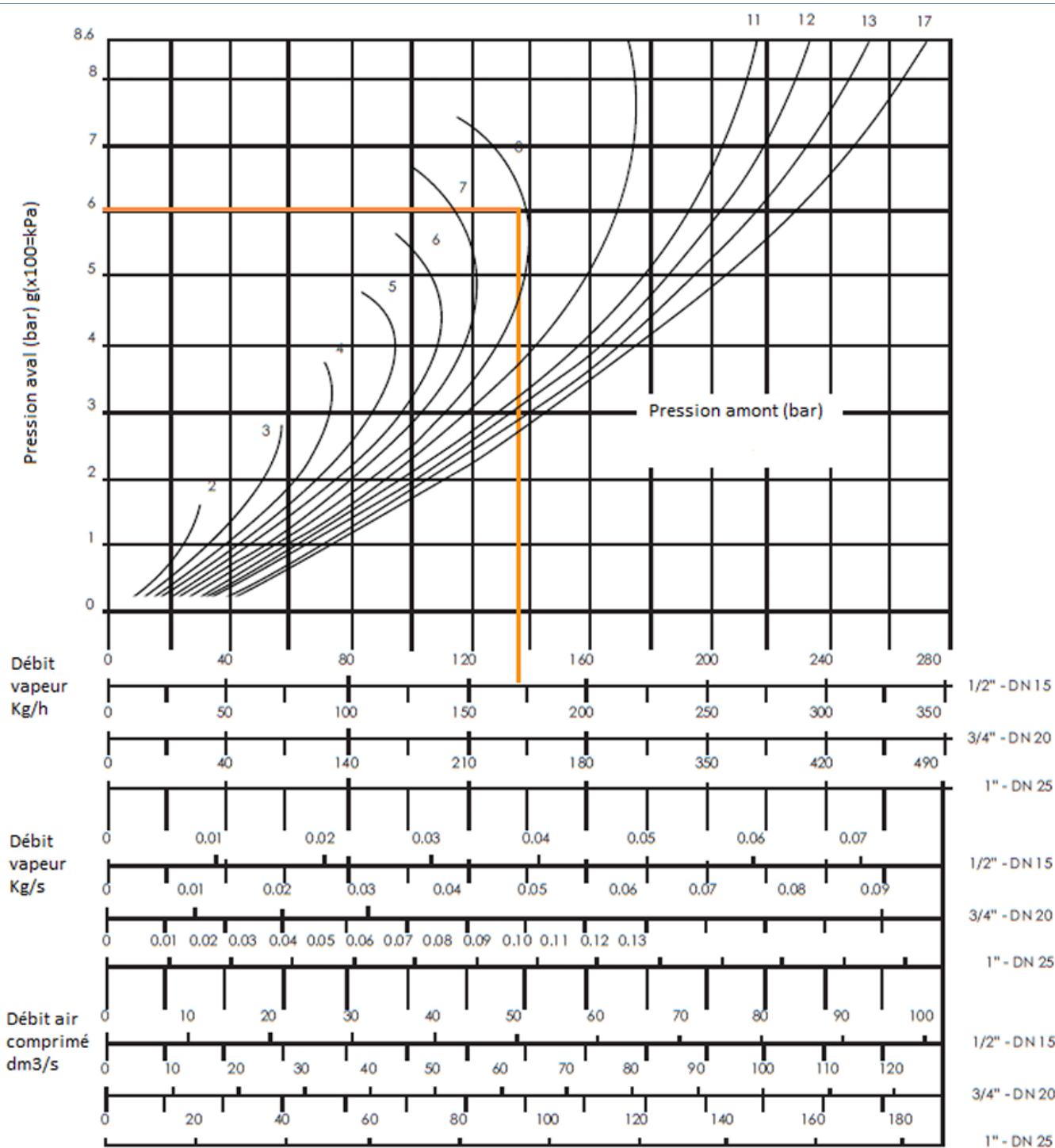
REDUCTEUR DE PRESSION VAPEUR FONTE GS EN-GJS-400-15 A ACTION DIRECTE

Référence(s)
74RD3H0
74RD3H1
74RD3H2

4. Coefficient de débit Kv (m3/h)

DN	1/2"	3/4"	1"
Kv	1,5	2,5	3

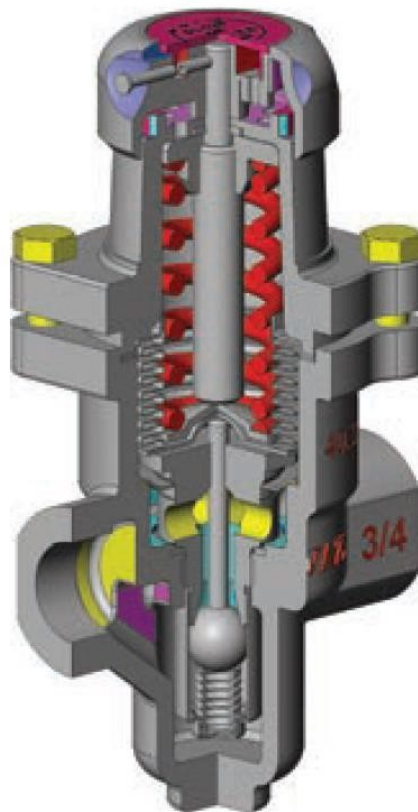
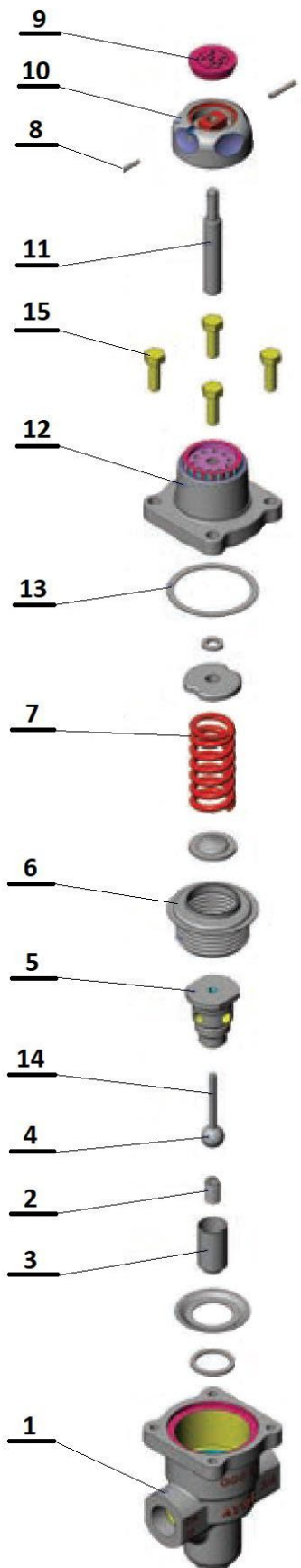
5. Courbe de débit



REDUCTEUR DE PRESSION VAPEUR FONTE GS EN-GJS-400-15 A ACTION DIRECTE

Référence(s)
74RD3H0
74RD3H1
74RD3H2

6. Nomenclature

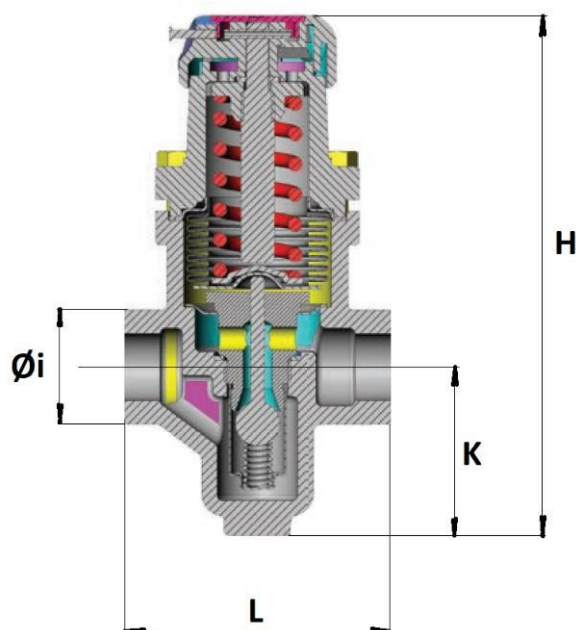


n°	Désignation	Matière
1	Corps	FonTE GS EN-GJS-400-15
2	Ressort vanne	Acier inoxydable AISI 316
3	Filtre	Acier inoxydable AISI 316
4	Vanne	Acier inoxydable AISI 420
5	Siège	Acier inoxydable AISI 431
6	Soufflet	Acier inoxydable AISI 316
7	Ressort	Acier
8	Goupille	Acier
9	Indicateur	Polypropylène
10	Molette de réglage	Polypropylène
11	Axe	Acier inoxydable AISI 316
12	Couvercle supérieur	Aluminium
13	Joint de couvercle	Graphite
14	Axe pression vanne	Acier inoxydable AISI 316L
15	Boulon	Acier

REDUCTEUR DE PRESSION VAPEUR FONTE GS EN-GJS-400-15 A ACTION DIRECTE

Référence(s)
74RD3H0
74RD3H1
74RD3H2

7. Dimensions (en mm)



DN	H	L	K	Øi	Poids (Kg)
1/2"	186,5	83	65	36	1,9
3/4"	186,5	96	65	41	2
1"	186,5	108	65	45	2,1

8. Installation

Le réducteur de pression 74RD3H0-74RD3H1 et 74RD3H2 doivent être installés horizontalement avec écoulement suivant la flèche du corps.

L'installation d'un filtre Y en amont est recommandée.