

COUDE 45° PETIT RAYON GALVA FEMELLE FEMELLE

C'est un raccord de plomberie en fonte malléable galvanisée à chaud qui permet de changer la direction d'une canalisation de 45 degrés, avec un petit rayon de courbure.

Les deux extrémités du raccord sont "femelle", signifiant qu'elles possèdent un filetage femelle pour se visser sur des tuyaux ou d'autres raccords à filetage mâle.

Dimensions	: DN 1/2" à 1"1/2
Raccordement	: BSP
Température Mini	: -20 °C
Température Maxi	: +300°C
Pression Maxi	: 25 Bars
Caractéristiques	: Construction suivant norme NF EN 10242 Symbole de conception A Finition galvanisée à chaud
Matière	: Fonte EN- GJMB-350-10



CARACTERISTIQUES :

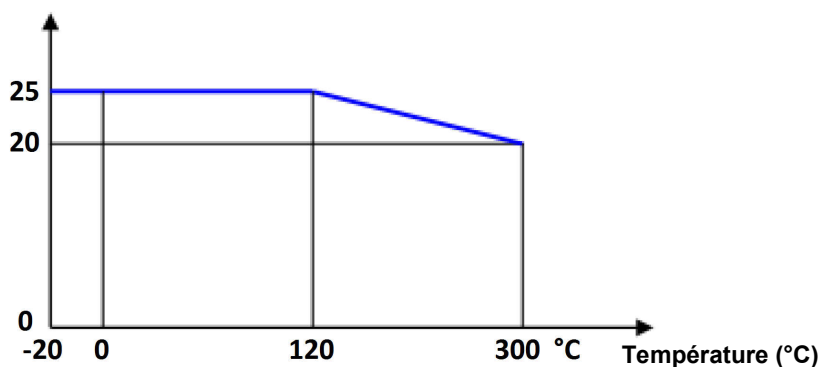
- Construction suivant la norme NF EN 10242 et ISO 49
- Symbole de conception A
- Finition galvanisée à chaud
- Compatible eau potable
- Filetage femelle BSP cylindrique ISO 7-1 Rp
- Raccords testés à la température ambiante avec une pression de 100b

UTILISATIONS:

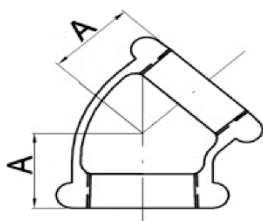
- Eau froide, Eau chaude
- Réseau incendie, Sprinkler
- Irrigation
- Chauffage, Climatisation
- Hydrocarbures
- Air comprimé
- Vapeur 10 bars maxi
- Températures mini et maxi admissibles Ts : -20°C à + 300°C
- Pression maxi admissible Ps :
 - Du DN 1/8" au DN 3/4" : 25 bars jusqu'à 120°C,
 - 20 bars au-delà (voir courbe)
 - A partir du DN 1" : 20 bars jusqu'à 120°C, 16 bars au-delà (voir courbe)

COURBE PRESSION / TEMPERATURE (HORS VAPEUR):

Pression (Bar)



DIMENSIONS (en mm):



COUDE 45° PETIT RAYON FEMELLE FEMELLE

NPS	1/2"	1"	1"1/4	1"1/2
DN (mm)	15x21	26x34	33x42	40x49
A	22.4	28.5	32.8	36.3
Poids (Kg)	0.08	0.16	0.27	0.34