

55A.JE8 55A - Jeux de clés polygonales contrecoudées métriques



Description :

- Présentation : en trousse, en boîte ou sur panneau.

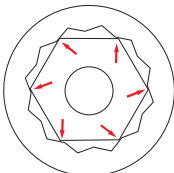
| | |
|------------|---|
| A [mm]: | 8x9 - 10x11 - 12x13 - 14x15 - 16x17 - 18x19 - 21x23 - 24 x 26 |
| Contenant: | Boîte |
| [kg]: | 1,420 |

LE PROFIL OGV® FACOM

PLUS DE PERFORMANCE SANS ABÎMER VOS ÉCROUS !

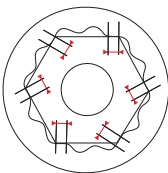
- Serrage plus puissant : la surface de contact douille/écrou est augmentée et les contraintes réduites.
- Réduction du matage : l'entraînement de l'écrou se fait sur les faces et non sur les angles.
- Longévité accrue : les angles vifs de la clé, zone de concentration des contraintes, sont supprimés.

Profil classique

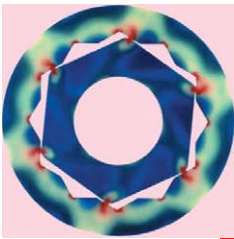


Efforts sur angles

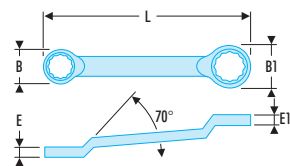
Profil OGV® FACOM



Appui sur les faces



55A - Clés polygonales contrecoudées métriques



NF ISO 1711-1, NF ISO 691, ISO 1711-1, ISO 691, DIN 838, DIN ISO 1711-1, DIN ISO 691

- Clés polygonales contrecoudées : le dégagement sous le manche permet le passage des doigts ou d'un obstacle. Idéal pour les écrous en série.
- Oeil 12 pans à profil OGV® pour un serrage puissant tout en protégeant l'écrou.
- Dimensions métriques : de 6 à 50 mm.
- Présentation : chromée satinée.

| | A [mm] | B x B1 [mm] | E x E1 [mm] | L [mm] | ΔΔ [g] |
|-----------|--------|-------------|-------------|--------|--------|
| 55A.6X7 | 6x7 | 10,7 x 12,2 | 5,5 x 6,2 | 167 | 40 |
| 55A.7X8 | 7x8 | 12,0 x 14,0 | 5,5 x 6,5 | 172 | 45 |
| 55A.8X9 | 8x9 | 13,7 x 15,5 | 6,5 x 7,2 | 182 | 60 |
| 55A.8X10 | 8x10 | 13,7 x 15,5 | 6,5 x 7,2 | 182 | 65 |
| 55A.10X11 | 10x11 | 16,5 x 18,0 | 7,5 x 17,0 | 197 | 85 |
| 55A.11X13 | 11x13 | 18,0 x 21,0 | 8,9 x 9,2 | 217 | 110 |
| 55A.12X13 | 12x13 | 19,5 x 21,5 | 8,9 x 9,2 | 218 | 120 |
| 55A.13X15 | 13x15 | 21,5 x 23,5 | 9,2 x 9,7 | 238 | 150 |
| 55A.14X15 | 14x15 | 22,0 x 23,5 | 9,2 x 9,7 | 238 | 135 |
| 55A.13X16 | 13x16 | 21,5 x 26,0 | 9,4 x 10,7 | 245 | 155 |
| 55A.13X17 | 13x17 | 21,0 x 26,0 | 9,4 x 10,7 | 245 | 150 |
| 55A.16X17 | 16x17 | 25,7 x 27,0 | 10,7 x 11,2 | 258 | 200 |
| 55A.16X18 | 16x18 | 25,7 x 27,2 | 10,7 x 11,2 | 258 | 195 |
| 55A.17X19 | 17x19 | 27,0 x 29,7 | 11,2 x 12,2 | 290 | 265 |
| 55A.18X19 | 18x19 | 27,0 x 29,7 | 11,2 x 12,2 | 290 | 260 |
| 55A.18X21 | 18x21 | 29,0 x 33,0 | 11,7 x 12,7 | 296 | 290 |
| 55A.19X22 | 19x22 | 29,0 x 33,7 | 11,7 x 12,7 | 296 | 285 |

| | A [mm] | B x B1 [mm] | E x E1 [mm] | L [mm] | ΔΔ [g] |
|-----------|--------|-------------|-------------|--------|--------|
| 55A.20X22 | 20x22 | 32,0 x 35,0 | 12,2 x 13,2 | 316 | 365 |
| 55A.21X23 | 21x23 | 32,0 x 35,0 | 12,2 x 13,2 | 316 | 360 |
| 55A.22X24 | 22x24 | 33,7 x 36,7 | 12,2 x 13,2 | 324 | 390 |
| 55A.24X26 | 24x26 | 37,2 x 41,0 | 12,7 x 14,3 | 328 | 470 |
| 55A.24X27 | 24x27 | 37,2 x 41,2 | 12,7 x 14,3 | 328 | 465 |
| 55A.25X28 | 25x28 | 39,7 x 43,0 | 13,7 x 14,7 | 345 | 515 |
| 55A.26X28 | 26x28 | 39,7 x 43,0 | 13,7 x 14,7 | 345 | 510 |
| 55A.27X29 | 27x29 | 41,5 x 46,0 | 14,3 x 15,7 | 353 | 575 |
| 55A.27X30 | 27x30 | 41,5 x 46,0 | 14,3 x 15,7 | 353 | 570 |
| 55A.27X32 | 27x32 | 41,5 x 46,2 | 14,3 x 15,7 | 353 | 575 |
| 55A.30X32 | 30x32 | 45,3 x 48,7 | 15,2 x 16,7 | 360 | 640 |
| 55A.30X34 | 30x34 | 46,0 x 52,0 | 17,2 x 19,2 | 402 | 820 |
| 55A.34X36 | 34x36 | 52,0 x 55,0 | 18,2 x 20,2 | 440 | 1075 |
| 55A.36X41 | 36x41 | 53,7 x 61,7 | 18,2 x 20,2 | 440 | 1080 |
| 55A.38X42 | 38x42 | 41,5 x 46,0 | 14,3 x 15,7 | 455 | 1070 |
| 55A.46X50 | 46x50 | 70,7 x 76,7 | 20,7 x 21,7 | 510 | 1890 |