

55A.JU8 55A - Jeux de clés polygonales contrecoudées en pouces



A ["]: $1/4 \times 5/16'' - 11/32 \times 3/8'' - 7/16 \times 1/2'' - 9/16 \times 5/8'' - 11/16 \times 3/4'' - 13/16 \times 7/8'' - 15/16 \times 1'' - 1-1/16 \times 1-1/8''$

Contenant: Boîte

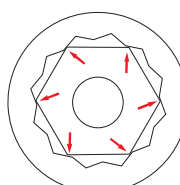
[kg]: 2,400

LE PROFIL OGV® FACOM

PLUS DE PERFORMANCE SANS ABÎMER VOS ÉCROUS !

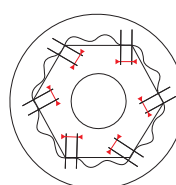
- Serrage plus puissant : la surface de contact douille/écrou est augmentée et les contraintes réduites.
- Réduction du matage : l'entraînement de l'écrou se fait sur les faces et non sur les angles.
- Longévité accrue : les angles vifs de la clé, zone de concentration des contraintes, sont supprimés.

Profil classique

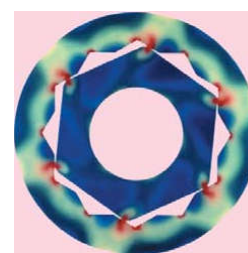


Efforts sur angles

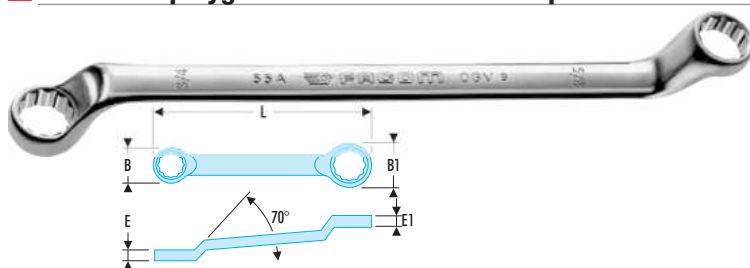
Profil OGV® FACOM



Appui sur les faces



55A - Clés polygonales contrecoudées en pouces



- Clés polygonales contrecoudées : le dégagement sous le manche permet le passage des doigts ou d'un obstacle. Idéal pour les écrous en série.
- Oeil 12 pans à profil OGV® pour un serrage puissant tout en protégeant l'écrou.
- Dimensions en pouces : de 1/4" à 1"1/4.
- Présentation : chromée satinée.

	A ["]	B x B1 [mm]	E x E1 [mm]	L [mm]	ΔΔ [g]
55A.1/4X5/16	1/4X5/16	11,0 x 14,0	5,5 x 6,5	172	45
55A.11/32X13/32	11/32X13/32	15,5 x 18,0	7,5 x 8,7	197	80
55A.3/8X7/16	3/8X7/16	16,5 x 18,0	7,5 x 17,0	197	85
55A.7/16X1/2	7/16X1/2	18,0 x 21,0	8,9 x 9,2	217	110
55A.1/2X9/16	1/2X9/16	21,5 x 23,0	9,2 x 9,7	238	145
55A.9/16X5/8	9/16X5/8	22,0 x 23,5	9,2 x 9,7	238	135
55A.5/8X11/16	5/8X11/16	25,7 x 27,0	10,7 x 11,2	258	200
55A.19/32X25/32	19/32X25/32	25,7 x 27,2	10,7 x 11,2	258	195
55A.5/8X3/4	5/8X3/4	25,7 x 27,2	10,7 x 11,2	258	265
55A.11/16X3/4	11/16X3/4	27,0 x 29,7	11,2 x 12,2	290	260

	A ["]	B x B1 [mm]	E x E1 [mm]	L [mm]	ΔΔ [g]
55A.3/4X13/16	3/4X13/16	29,0 x 33,0	11,7 x 12,7	296	290
55A.13/16X7/8	13/16X7/8	32,0 x 35,0	12,2 x 13,2	316	365
55A.7/8X15/16	7/8X15/16	33,7 x 36,7	12,2 x 13,2	324	390
55A.15/16X1"	15/16X1"	37,2 x 41,0	12,7 x 14,3	328	470
55A.1"X1"1/16	1"X1"1/16	39,7 x 42,0	13,7 x 14,7	345	475
55A.1"1/16X1"1/8	1"1/16X1"1/8	41,5 x 46,0	14,3 x 15,7	353	575
55A.1"1/8X1"1/4	1"1/8 x 1"1/4	45,3 x 48,7	15,2 x 16,7	360	640