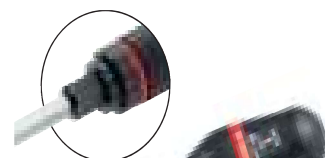



# TOURNEVIS ENDURO

## ▼ SÉRIE ACZH POWER POUR TÊTES FENDUES

- Lames hexagonales forgées avec épaulement pour recevoir une clé.
- Acier au silicium-carbone.
- Lames trempées à pointe noire.
- Résilience et performances optimales

**+ Ergonomics**



	e x A mm	T mm	Ø1 x L1 mm	Ø1 x L2 mm	Ø2 mm	L mm	ΔΔ g
<b>ACZH.5,5X125</b>	1,0 x 5,5	0,6	5 x 125	31 x 108	8	233	90
<b>ACZH.6,5X150</b>	1,2 x 6,5	0,7	6 x 150	37 x 120	10	270	135
<b>ACZH.8X175</b>	1,5 x 8,0	0,7	7 x 175	37 x 120	11	295	160
<b>ACZH.8EX175</b>	1,6 x 8,0	0,7	8 x 175	39 x 150	12	300	220
<b>ACZH.10X175</b>	1,6 x 10	0,7	9 x 175	39 x 125	14	300	320
<b>ACZH.12X200</b>	2,0 x 12	1,2	10 x 200	39 x 125	14	325	330

