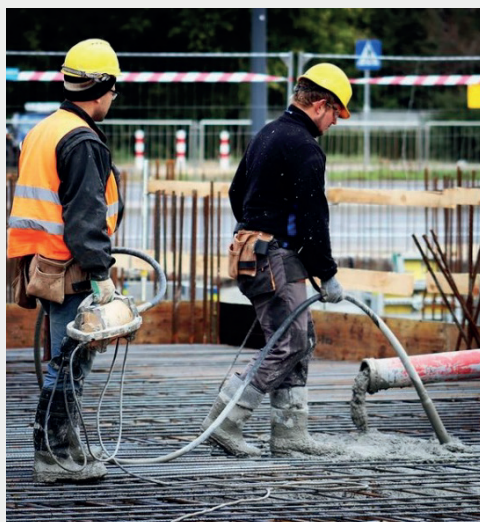


GAMME DE VIBRATION

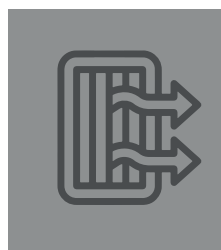
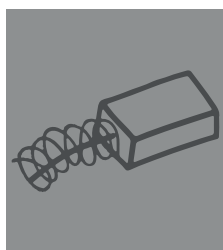
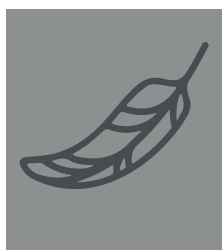
DINGO

Vibreux portable à moteur électrique

Le DINGO est un des vibreurs portables à moteur électrique monophasé ENAR qui présente un design robuste grâce à sa carcasse extérieure qui entoure le corps du moteur.



- Carcasse robuste qui protège contre les éclaboussures
- Filtre à air pour protéger le moteur des impuretés
- Comprend une bandoulière pour le transporter
- Fréquence de vibration: 12,000 v.p.m.
- Transmission avec protection extra sur l'extrémité où se connecte l'aiguille
- 4 roulements lubrifiés à l'huile avec d'étanchéité double bague



+
Robuste et résistant

La carcasse du DINGO est fabriquée avec des matériaux de haute résistance aux impacts.

+
Légereté et maniabilité

Les 3 anses permettent également une grande maniabilité pour pouvoir travailler dans différents positions avec de grandes longueurs de gaine.

+
Maintenance simple

Les vibreurs portables électriques sont équipés de charbons avec système de déconnexion simple pour le changement.

+
Filtre à air

Filtre positionné dans la partie arrière de la carcasse afin de protéger le moteur des impuretés.

Données Techniques DINGO

MODÈLE	Poids (kg)	Tension (V)	Fréquence (Hz)	Dimensions (LargxHautxLong)	Puissance (W)
DINGO 230V	5,8	230 1 ~	50-60	345x244x229	2,300
DINGO 115V	5,8	115 1 ~	50-60	345x244x229	1,800

Données Techniques Aiguilles AX

MODÈLE	Poids (kg)	Longueur (mm)	Diamètre (mm)	Rendement max. (m ³ /h)
AX 25	0,8	285	25	10
AX 32	1,7	366	32	14
AX 40	2,2	335	40	17
AX 48	3,2	335	48	28
AX 58	4,5	344	58	35

Données Techniques Transmissions TDX

MODÈLE	Poids (kg)	Longueur (m)
TDX/TDXE 0.6	2,6	0,6
TDX/TDXE 1	3	1
TDX/TDXE 1.5	3,5	1,5
TDX/TDXE 2	4	2
TDX/TDXE 2.5	4,5	2,5
TDX/TDXE 3	5	3
TDX/TDXE 4	6	4
TDX/TDXE 5	7	5
TDX/TDXE 6	8	6

*Pour aiguilles AX25 et AX32 correspond les transmissions TDXE.
*Pour aiguilles AX40, AX48 et AX58 correspond les transmissions TDX.