



Plage (bar)	Graduation (bar)	Ref.
0 / 4	0,1	50AR1F
0 / 6	0,1	50AR1G
0 / 10	0,2	50AR1H
0 / 16	0,2	50AR1I
0 / 25	0,5	50AR1J
0 / 40	1	50AR1K

## 1. Normalisation

- ✓ Fabricant certifié ISO 9001 : 2015
- ✓ Conception suivant la norme EN 837-1
- ✓ DIRECTIVE 2014/68/UE : Produits exclus de la directive ( article 4, § 3 )
- ✓ Filetage mâle BSP cylindrique suivant la norme ISO 228-1

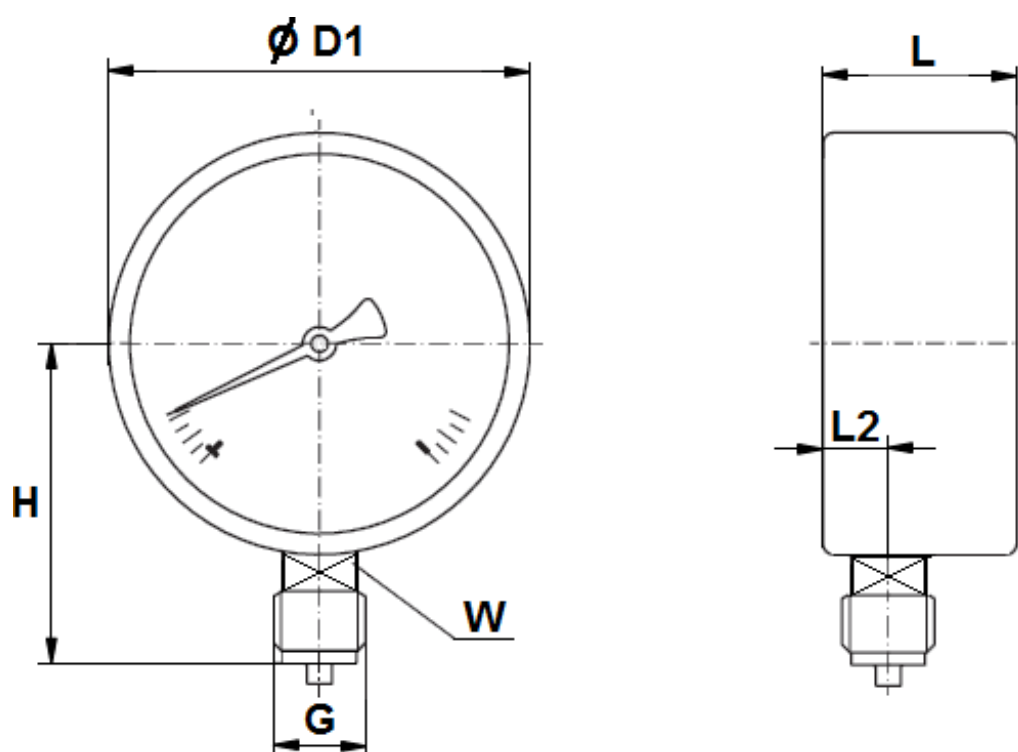
## 2. Caractéristiques

Utilisation :	Pour tous fluides gazeux et liquides n'obstruant pas le système de mesure ou n'attaquant pas les alliages de cuivre : Pneumatique, chauffage, climatisation, ventilation, équipements médicaux, compresseurs
Dimensions :	Ø 100
Raccordement :	Mâle 1/2" BSP
Température Mini :	+0°C
Température Maxi :	+60°C
Plage de pression :	0/+4 Bar à 0/+40 Bars
Caractéristiques :	Boitier ABS Tube de bourdon laiton Raccord laiton Vitre plexiglas Classe 1.6
Matière :	Boitier ABS

### 3. Nomenclature

Désignation	Matériaux
Boitier	ABS
Raccord	Laiton
Organe moteur et mouvement	Laiton
Cadran	Plastique
Vitre	Plexiglas
Aiguille	Duralumin

### 4. Dimensions (en mm)



DN	100
L2	15
L	34
Ø D1	98.5
G	1/2
H	80.3
W	22
Poids ( kg )	0.2