



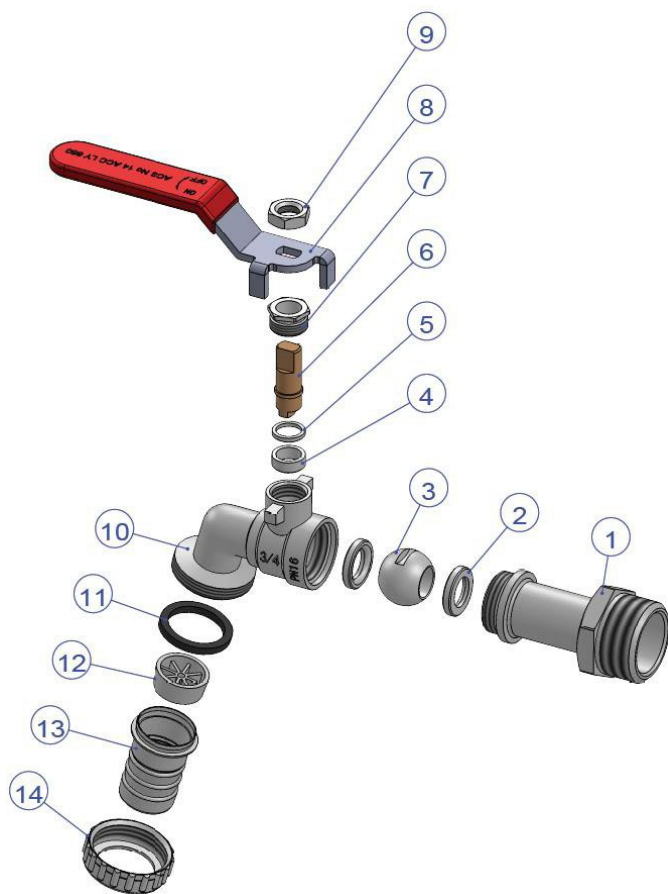
1. Normalisation

- ✓ Fabricant certifié ISO 9001 : 2015 et ISO 14001 : 2015
- ✓ DIRECTIVE 2014/68/UE : Produits exclus de la directive (Article 1, § 2b)
- ✓ Attestation de conformité sanitaire A.C.S. N° 20 ACC LY 427
- ✓ Filetage mâle BSP cylindrique suivant la norme ISO 228-1

2. Caractéristiques

Utilisation :	Réseaux de distribution d'eau
Dimensions :	Du 1/2" au 3/4"
Raccordement :	Mâle BSP, cannelé
Température Mini :	+0°C
Température Maxi :	+60°C
Pression Maxi :	16 Bars
Caractéristiques :	Avec raccord au nez Brise jet incorporé Poignée acier plate ou manette papillon Presse étoupe PTFE
Matière :	Laiton CW617N-4MS suivant EN 12165

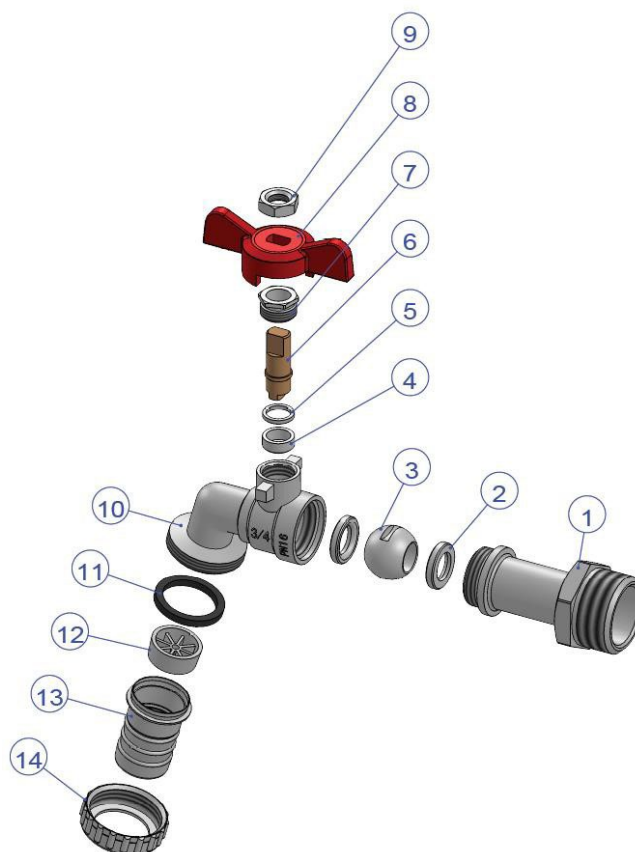
3. Nomenclature



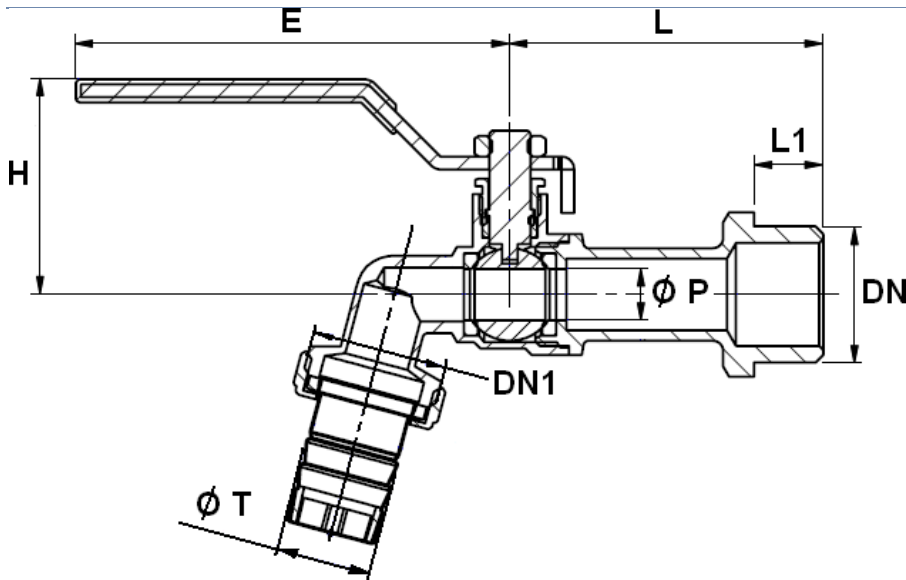
81AL1M0		
Repère	Désignation	Matériaux
1	Embout (extérieur)	Laiton CW617N-4MS nickelé suivant EN12165
1	Embout (intérieur)	Laiton CW617N-4MS brossé suivant EN12165
2	Siège	PTFE
3	Sphère	Laiton CW617N-4MS chromé suivant EN12165
4	Presse étoupe	PTFE
5	Fouloir	Laiton CW617N-4MS brossé suivant EN12165
6	Axe	
7	Ecrou presse étoupe	
8	Levier	Acier zingué
9	Ecrou levier	Acier avec revêtement Dacromet
10	Corps (extérieur)	Laiton CW617N-4MS nickelé suivant EN12165
10	Corps (intérieur)	Laiton CW617N-4MS brossé suivant EN12165
11	Joint	NBR
12	Brise jet	PE
13	Tétine	Inox AISI 202
14	Ecrou	Laiton CW617N-4MS nickelé suivant EN12165

81AL1M2

Repère	Désignation	Matériaux
1	Embout (extérieur)	Laiton CW617N-4MS nickelé suivant EN12165
1	Embout (intérieur)	Laiton CW617N-4MS brossé suivant EN12165
2	Siège	PTFE
3	Sphère	Laiton CW617N-4MS chromé suivant EN12165
4	Presse étoupe	PTFE
5	Fouloir	Laiton CW617N-4MS brossé suivant EN12165
6	Axe	
7	Ecrou presse étoupe	
8	Manette papillon	Aluminium AL-46100
9	Ecrou levier	Acier avec revêtement Dacromet
10	Corps (extérieur)	Laiton CW617N-4MS nickelé suivant EN12165
10	Corps (intérieur)	Laiton CW617N-4MS brossé suivant EN12165
11	Joint	NBR
12	Brise jet	PE
13	Tétine	Inox AISI 202
14	Ecrou	Laiton CW617N-4MS nickelé suivant EN12165



4. Dimensions



DN	1/2"	3/4"	3/4"
DN1	3/4"	3/4"	1"
Ø T	19	19	20.4
Ø P	10	10	12
L	55	61	66.5
L1	13	13.5	14
E	84.5	84.5	84.5
H	41.7	41.7	42.6
Poids (Kg)	0.18	0.21	0.28

DN	1/2"	3/4"	3/4"
DN1	3/4"	3/4"	1"
Ø T	19	19	20.4
Ø P	10	10	12
L	55	61	66.5
L1	13	13.5	14
E	54	54	54
H	33.2	33.2	34
Poids (Kg)	0.15	0.19	0.24

