

SPS ONE

Onduleur de 500 à 2 000 VA Line-interactive

SPS ONE: La meilleure protection électrique pour les environnements bureautiques à usage domestique et professionnel

La série **SPS ONE** de Salicru est un système d'alimentation ininterrompue (onduleur/UPS) de technologie Line-interactive qui assure une alimentation de secours par batteries (à sortie d'onduleur pseudo-sinusoïdale) et procure une protection contre les surcharges. En cas de coupure de l'alimentation, les équipements **SPS ONE** fournissent une alimentation de secours par batteries afin de pouvoir procéder à la mise à l'arrêt correcte du système informatique, prévenir les pertes de données et ne pas endommager les composants électroniques. Fonctionnement basé sur une régulation de tension automatique (AVR) permettant de corriger les légères fluctuations de tension sans avoir recours à la batterie et donc d'en prolonger la durée de vie utile. La fonctionnalité AVR est un élément qui s'avère essentiel pour les environnements au sein desquels les ondulations de tension sont récurrentes.

Intègre une interface de communication onduleur/PC de type USB utilisant un protocole HID. Cela permet de configurer les paramètres de commande de l'onduleur et la mise à l'arrêt ou l'hibernation de l'ordinateur via le port USB. Compatible avec les systèmes d'exploitation Windows, Linux et Mac. Logiciel de gestion et de surveillance de l'onduleur pour la fermeture de fichiers/applications ; disponible pour systèmes Windows, Linux et Mac ; gratuit et téléchargeable sur le site www.salicru.com.

La série **SPS ONE** est disponible avec les puissances de 500, 700, 900, 1 100, 1 500 et 2 000 VA.



Applications: Sécurité essentielle pour assurer la continuité des tâches de bureautique habituelles.

Le nombre considérable d'équipements informatiques et multimédia connectés au réseau que nous utilisons dans nos foyers, bureaux et petits commerces, constituent une banque importante de stockage de fichiers et données personnelles et professionnelles. Nonobstant, tous ces systèmes sont fortement dépendants : ils requièrent une alimentation électrique stable et de qualité qui puisse nous permettre d'en profiter pleinement et/ou travailler sans interruption. La meilleure solution pour prévenir les interruptions, les dégâts et les pertes de données s'avère celle offerte par un onduleur de la série **SPS ONE** de Salicru.



SALICRU

Prestations

- Technologie Line-interactive.
- Batterie de secours pour pallier aux interruptions de réseau.
- Protection contre les surtensions pour les équipements sensibles.
- Régulation de tension automatique (AVR).
- Tension de sortie pseudo-sinusoidale.
- Interface USB utilisant un protocole HID pour tous les modèles.
- Logiciel de gestion et de surveillance pour Windows, Linux et Mac.
- Bouton unique de mise en marche/arrêt pour un emploi plus simple et plus commode.
- Voyants d'état LED.
- Redémarrage automatique lorsque l'alimentation est rétablie.
- Format compact minitour.
- Protection contre les surcharges, courts-circuits et transitoires.
- Garantie économique pour les équipements connectés (seulement pays de l'Union Européenne).
- SLC Greenergy solution.

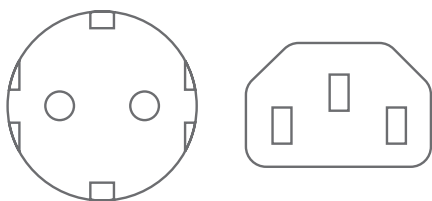


Modalités de prises disponibles

Le **SPS ONE** est disponible avec 2 modèles différents de prises, selon la version, situées à l'arrière de l'onduleur. La version Schuko, très prisée, conforme à la norme allemande DIN 49440-1, pour une utilisation dans la plupart des pays européens et également compatible avec la prise d'antenne normalisée sur le marché français. La version IEC C14, largement utilisée dans la connexion des appareils informatiques.

SCHUKO

IEC



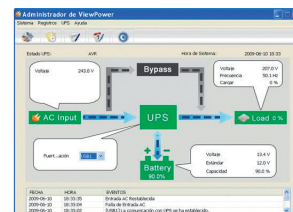
Interface USB utilisant un protocole HID

- Configuration des paramètres, contrôle de l'onduleur et fermeture/hibernation de l'ordinateur via le port USB.
- Disponible pour systèmes Windows, Linux et Mac.



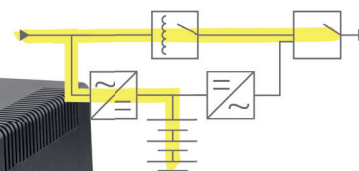
Logiciel

- Surveillance de l'onduleur et fermeture de fichiers/applications pour systèmes Windows, Linux, Unix et Mac.
- Gratuit et téléchargeable sur le site www.salicru.com



Technologie Line-interactive

Idéal pour des environnements de bureau. Combine la technologie Off-Line avec un régulateur de tension interne, pour compenser dans une plus grande mesure les fluctuations de tension et éviter une plus grande utilisation des batteries, en prolongeant ainsi leur durée de vie utile.

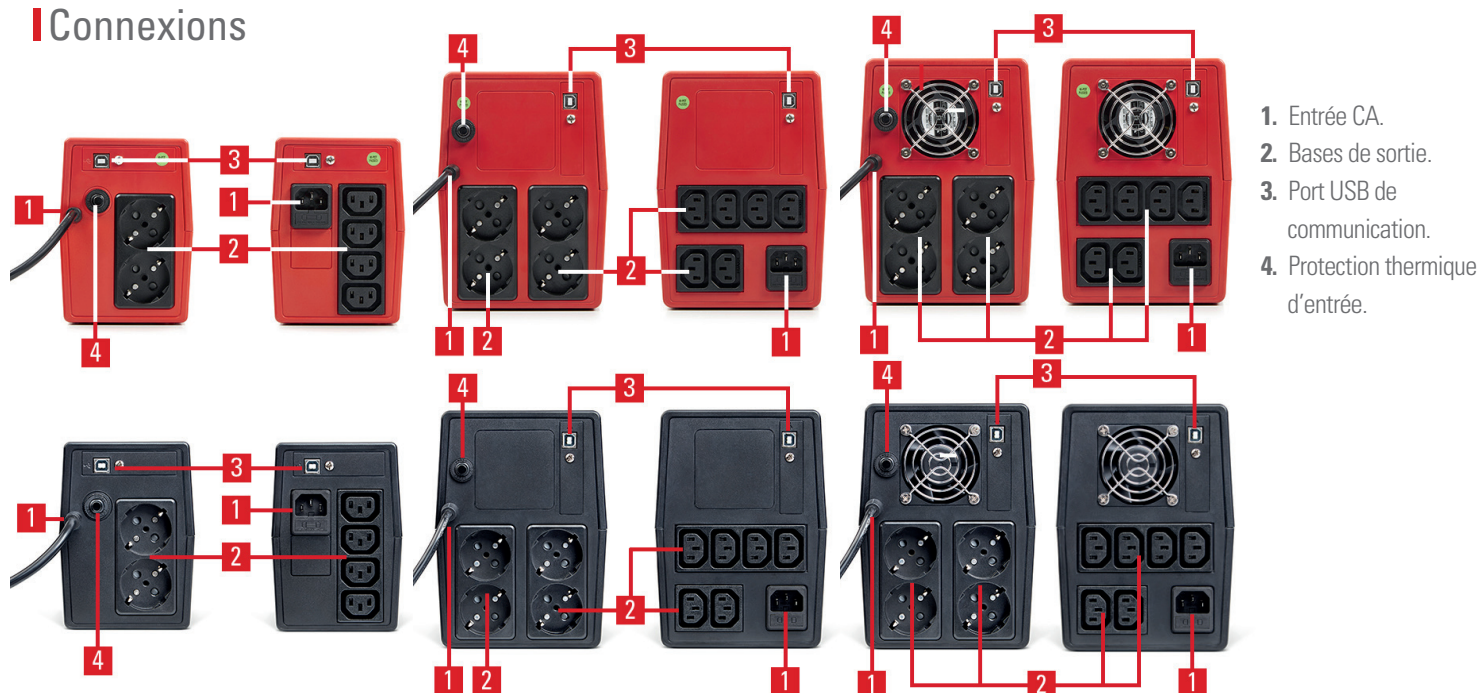


Gamme

MODÈLE ROUGE	CODE	PUISSANCE (VA / W)	NB DE SORTIES	TYPE DE PRISES	DIMENSIONS (P x L x H mm)	POIDS (Kg)
SPS 500 ONE	662AF000001	500 / 240	2	Schuko	300 x 101 x 142	3,5
SPS 500 ONE IEC	662AF000013	500 / 240	4	IEC	300 x 101 x 142	3,5
SPS 700 ONE	662AF000002	700 / 360	2	Schuko	300 x 101 x 142	4,5
SPS 700 ONE IEC	662AF000014	700 / 360	4	IEC	300 x 101 x 142	4,5
SPS 900 ONE	662AF000003	900 / 480	2	Schuko	300 x 101 x 142	4,9
SPS 900 ONE IEC	662AF000015	900 / 480	4	IEC	300 x 101 x 142	4,9
SPS 1100 ONE	662AF000004	1100 / 600	4	Schuko	320 x 130 x 182	8,2
SPS 1100 ONE IEC	662AF000016	1100 / 600	6	IEC	320 x 130 x 182	8,2
SPS 1500 ONE	662AF000005	1500 / 900	4	Schuko	320 x 130 x 182	10,4
SPS 1500 ONE IEC	662AF000017	1500 / 900	6	IEC	320 x 130 x 182	10,4
SPS 2000 ONE	662AF000006	2000 / 1200	4	Schuko	320 x 130 x 182	11
SPS 2000 ONE IEC	662AF000018	2000 / 1200	6	IEC	320 x 130 x 182	11

MODÈLE NOIR	CODE	PUISSANCE (VA / W)	NB DE SORTIES	TYPE DE PRISES	DIMENSIONS (P x L x H mm)	POIDS (Kg)
SPS 500 ONE BL	662AG000001	500 / 240	2	Schuko	300 x 101 x 142	3,5
SPS 500 ONE BL IEC	662AG000002	500 / 240	4	IEC	300 x 101 x 142	3,5
SPS 700 ONE BL	662AG000004	700 / 360	2	Schuko	300 x 101 x 142	4,5
SPS 700 ONE BL IEC	662AG000005	700 / 360	4	IEC	300 x 101 x 142	4,5
SPS 900 ONE BL	662AG000007	900 / 480	2	Schuko	300 x 101 x 142	4,9
SPS 900 ONE BL IEC	662AG000008	900 / 480	4	IEC	300 x 101 x 142	4,9
SPS 1100 ONE BL	662AG000010	1100 / 600	4	Schuko	320 x 130 x 182	8,2
SPS 1100 ONE BL IEC	662AG000011	1100 / 600	6	IEC	320 x 130 x 182	8,2
SPS 1500 ONE BL	662AG000013	1500 / 900	4	Schuko	320 x 130 x 182	10,4
SPS 1500 ONE BL IEC	662AG000014	1500 / 900	6	IEC	320 x 130 x 182	10,4
SPS 2000 ONE BL	662AG000016	2000 / 1200	4	Schuko	320 x 130 x 182	11
SPS 2000 ONE BL IEC	662AG000017	2000 / 1200	6	IEC	320 x 130 x 182	11

Connexions



1. Entrée CA.
2. Bases de sortie.
3. Port USB de communication.
4. Protection thermique d'entrée.

SPS 500-900 ONE (IEC) /
SPS 500-900 ONE BL (IEC)

SPS 1100 ONE (IEC) /
SPS 1100 ONE BL (IEC)

SPS 1500/2000 ONE (IEC) /
SPS 1500/2000 ONE BL (IEC)

Caractéristiques techniques

MODÈLE		SPS ONE
TECHNOLOGIE		Line-interactive
FORMAT		Tour
ENTRÉE	Tension nominale	220 V / 230 V / 240 V AC
	Marge de tension	Jusqu'à 162 V - 290 V
	Stabilisateur	AVR Buck / Boost
	Fréquence nominale	50 / 60 Hz
	Détection de fréquence automatique	Oui
	Protection	Thermique à réarmement ou fusible (cela depends du modèle)
SORTIE	Tension nominale	220 V / 230 V / 240 V AC
	Précision tension (mode batterie)	±10%
	Forme d'onde (mode batterie)	Pseudo-sinusoïdal
	Fréquence	50 / 60 Hz ± 1 Hz ⁽¹⁾
	Temps de transfert	2 / 6 ms
	Type de prises	Schuko (DIN) o IEC
BATTERIES	Type de batterie	Batteries hermétiques de plomb-calcium sans maintenance, scellées, durée de vie 3-5 ans
	Temps de recharge	4-6 heures jusqu'à 90% de la capacité
	Batterie remplaçable par l'utilisateur	Oui
	Autonomie	Jusqu'à 20 minutes
	Alarme de remplacement de la batterie	Oui
COMMUNICATION	Ports	USB HID
	Logiciel de surveillance	Supporte la famille Windows, Linux, Unix et Mac
	Téléchargeable	support.salicru.com
INDICATIONS	Type	LED
	Modes de fonctionnement	Normal / Stabilisation (AVR) / Batterie
	Fonctionnement sur réseau	LED verte
	Alarme	Sortie mode batterie, batterie basse, défaut chargeur et surcharge
	Acoustiques	Toutes les 10 s en fonctionnement avec batterie. Toutes les 1 s en cas de batterie déchargée. Toutes les 0,5 s en cas de surcharge. Continue en cas de défaillance, 2 s en cas de remplacement de batterie.
	Défaut	LED rouge
AUTRES FONCTIONS	Cold Start (démarrage depuis les batteries)	Oui
	Redémarrage automatique	Oui, après la fin de l'autonomie
GÉNÉRALITÉS	Température de travail	0° C ÷ + 40° C
	Humidité relative	Jusqu'à 90%, sans condenser
	Altitude maximale de travail	2.400 m.s.n.m.
	Bruit acoustique à 1 mètre	< 40 dB
NORMES	Sécurité	EN IEC 62040-1
	Compatibilité électromagnétique (CEM)	EN IEC 62040-2
	Fonctionnement	EN IEC 62040-3
	Certifications d'entreprise	ISO 9001, ISO 14001, ISO 45001

(1) Mode batterie

Données sujettes à variations sans avertissement préalable

