

DESCRIPTION



CONNECTEUR RJ45 UTP CAT. 6 - MONTAGEM RACK (250MHZ)

- Sans blindage.
- Format universel du Type Keystone.



CONNECTEURS RJ45 STP

- Avec blindage.
- Format universel du Type Keystone.

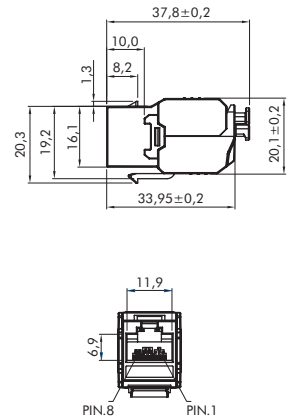
CARACTÉRISTIQUES

- Connexion avec et sans outils (Connecteurs à contacts auto-dénudants).
- Compatibilité de câbles: 23 - 26 AWG
- Compatible avec outil 110 et Krone.
- Compatible avec le code de couleurs EIA/TIA568A et EIA/TIA568B.
- Force d'insertion: 20N Max. IEC 60603-7-4 (UTP).
- Force d'insertion: 30N Max. IEC 60603-7-5 (STP).
- Température de fonctionnement: -10°C à 60°C.
- Force de rétention: 7,7 kgf.
- Durabilité: 750 cycles.

CONNEXIONS

| TERMINAUX | EIA/TIA 568A |                | EIA/TIA 568B |                |
|-----------|--------------|----------------|--------------|----------------|
|           | PAIRE        | COULEUR DU FIL | PAIRE        | COULEUR DU FIL |
| PIN 5     | 1            | BLANC/ BLEU    | 1            | BLANC/ BLEU    |
| PIN 4     |              | BLEU           |              | BLEU           |
| PIN 1     | 3            | BLANC/ VERT    | 2            | BLANC/ ORANGE  |
| PIN 2     |              | VERT           |              | ORANGE         |
| PIN 3     | 2            | BLANC/ ORANGE  | 3            | BLANC/ VERT    |
| PIN 6     |              | ORANGE         |              | VERT           |
| PIN 7     | 4            | BLANC/ MARRON  | 4            | BLANC/ MARRON  |
| PIN 8     |              | MARRON         |              | MARRON         |

DIMENSIONS (mm)



**TOOL-FREE**

**PUNCH DOWN**