

VARIATEUR RLC ROTATIF

DESCRIPTION



VARIATEUR RLC ROTATIF

■ Réf. **45216 S** - Mécanismes MEC Q45.

FONCTIONNEMENT

- Permet le Commande ON/OFF et régler l'intensité lumineuse d'une lampe ou d'un ensemble de lampes:
  - Régulation d'intensité lumineuse par rotation ou pression continue sur le bouton;
  - Commutation de la position ON/OFF par une courte pression sur le bouton.

CARACTÉRISTIQUES - TECHNIQUES

- Alimentation: **100-240V~, 50/60 Hz;**
- Consommation: < 200mW;
- Température de fonctionnement: - 10°C à 45°C;
- **Note:** Nombre maximal de lampes par circuit = 10 lampes;  
En cas de surcharge, court-circuit, charge non appropriée (lampes non variable, ou mélange de types de lampes variable) - le variateur commencera à clignoter.

CARACTÉRISTIQUES - DISPOSITIF

- Aucun neutre requis (remplace directement un Interrupteur Unipolaire);
- Compatible avec les charges RLC (R, RL et RC);
- Mémoire du dernier niveau d'éclairage;
- Permet le contrôle à plus d'un point (circuit en commutation) avec l'utilisation de boutons à bascule (NO).

DIMENSIONS (mm)

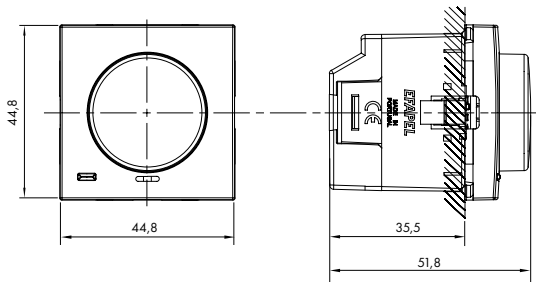
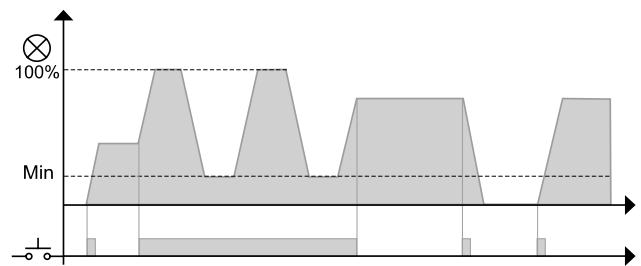
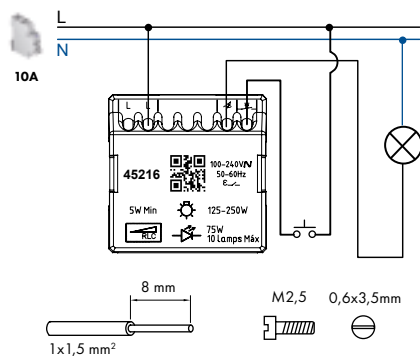


DIAGRAMME DE FONCTIONNEMENT (ENTRÉE EXTÉRIURE)



SCHÉMAS DE CONNEXION



| CHARGES MAXIMALES RECOMMANDÉES |                   |     |              |          |                                |                             |                         |                         |
|--------------------------------|-------------------|-----|--------------|----------|--------------------------------|-----------------------------|-------------------------|-------------------------|
|                                | Tension           | [P] | Incandescent | Halogène | Transformateur Ferromagnétique | Transformateur Électronique | Fluorescent Compact     | LED                     |
| REF. 45216 S                   | 230V~             | 5W  | 250W         | 250W     | 250VA                          | 250VA                       | 75W ou 10 lampes (Max.) | 75W ou 10 lampes (Max.) |
|                                | 100-240V~ 50/60HZ | 5W  | 125W         | 125W     | 125VA                          | 125VA                       | 75W ou 10 lampes (Max.) | 75W ou 10 lampes (Max.) |